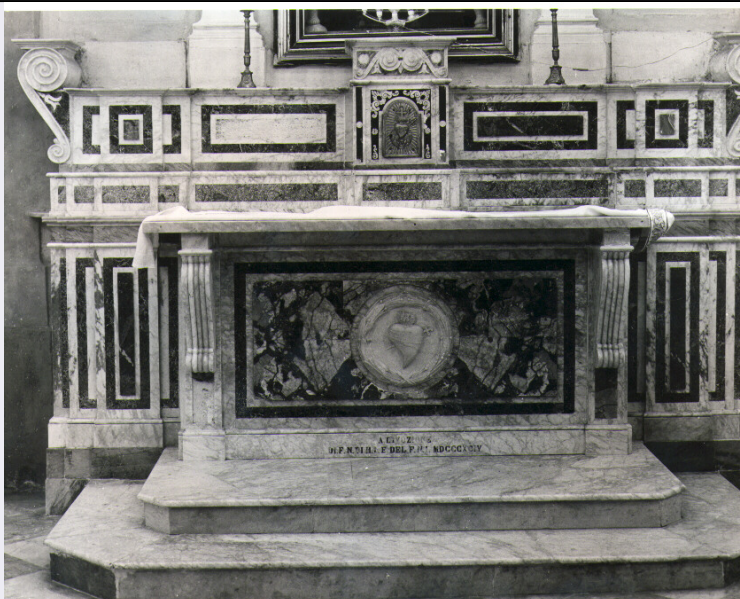


# SCHEDA



## CD - CODICI

TSK - Tipo scheda	OA
LIR - Livello ricerca	C
NCT - CODICE UNIVOCO	
NCTR - Codice regione	17
NCTN - Numero catalogo generale	00040321
ESC - Ente schedatore	C 337 (L.160/88)
ECP - Ente competente	S24

## OG - OGGETTO

OGT - OGGETTO	
OGTD - Definizione	altare

## LC - LOCALIZZAZIONE GEOGRAFICO-AMMINISTRATIVA

### PVC - LOCALIZZAZIONE GEOGRAFICO-AMMINISTRATIVA ATTUALE

PVCS - Stato	Italia
PVCR - Regione	Basilicata
PVCP - Provincia	PZ
PVCC - Comune	Lauria

### LDC - COLLOCAZIONE SPECIFICA

## UB - UBICAZIONE E DATI PATRIMONIALI

UBO - Ubicazione originaria	OR
-----------------------------	----

## DT - CRONOLOGIA

### DTZ - CRONOLOGIA GENERICA

DTZG - Secolo	sec. XIX
---------------	----------

### DTS - CRONOLOGIA SPECIFICA

DTSI - Da	1894
DTSF - A	1894

<b>DTM - Motivazione cronologia</b>	analisi stilistica
<b>DTM - Motivazione cronologia</b>	iscrizione
<b>DTM - Motivazione cronologia</b>	data
<b>AU - DEFINIZIONE CULTURALE</b>	
<b>ATB - AMBITO CULTURALE</b>	
<b>ATBD - Denominazione</b>	bottega Italia meridionale
<b>ATBM - Motivazione dell'attribuzione</b>	analisi stilistica
<b>MT - DATI TECNICI</b>	
<b>MTC - Materia e tecnica</b>	marmo
<b>MIS - MISURE</b>	
<b>MISR - Mancanza</b>	MNR
<b>CO - CONSERVAZIONE</b>	
<b>STC - STATO DI CONSERVAZIONE</b>	
<b>STCC - Stato di conservazione</b>	mediocre
<b>STCS - Indicazioni specifiche</b>	cadute del commesso
<b>DA - DATI ANALITICI</b>	
<b>DES - DESCRIZIONE</b>	
<b>DESO - Indicazioni sull'oggetto</b>	Il paliotto ha il fondo in breccia rossa ed al centro un tondo con una ghirlanda ed il cuore trafitto, scolpiti in marmo bianco. Mensole reggipiano a forma di volute, in bianco. Nei pilastri laterali e nel secondo gradinosi vedono moduli rettangolari in rosso, con intorno listelli verdi su fondo bianco. Volute scolpite in bianco ai capialtare. Il fondo del ciborio è decorato a fiori, volute e foglie, rese ad incisione colmata da pastiglia scura sul fondo bianco. Portella metallica col cuore sbalzato.
<b>DESI - Codifica Iconclass</b>	NR (recupero pregresso)
<b>DESS - Indicazioni sul soggetto</b>	NR (recupero pregresso)
<b>ISR - ISCRIZIONI</b>	
<b>ISRC - Classe di appartenenza</b>	documentaria
<b>ISRS - Tecnica di scrittura</b>	a incisione
<b>ISRT - Tipo di caratteri</b>	lettere capitali
<b>ISRP - Posizione</b>	nella base del paliotto
<b>ISRI - Trascrizione</b>	A. DIVOZIONE / DI F. N. DI M.LE DEL F.N.I. / MDCCXCIV /
<b>NSC - Notizie storico-critiche</b>	L'altare è di forme tipiche del secondo Ottocento, con prevalenza di ornati geometrici e grande rilievo dato ai bianchi. Tipica del momento è anche la decorazione per incisione colmata da pastiglia. Fu lavorato in qualche bottega meridionale non ancora identificabile, non necessariamente a Napoli.
<b>TU - CONDIZIONE GIURIDICA E VINCOLI</b>	
<b>CDG - CONDIZIONE GIURIDICA</b>	
<b>CDGG - Indicazione generica</b>	proprietà Ente religioso cattolico

**DO - FONTI E DOCUMENTI DI RIFERIMENTO****FTA - DOCUMENTAZIONE FOTOGRAFICA**

<b>FTAX - Genere</b>	documentazione allegata
<b>FTAP - Tipo</b>	fotografia b/n
<b>FTAN - Codice identificativo</b>	SBAS MT E 62332

**AD - ACCESSO AI DATI****ADS - SPECIFICHE DI ACCESSO AI DATI**

<b>ADSP - Profilo di accesso</b>	3
<b>ADSM - Motivazione</b>	scheda di bene non adeguatamente sorvegliabile

**CM - COMPILAZIONE****CMP - COMPILAZIONE**

<b>CMPD - Data</b>	1986
<b>CMPN - Nome</b>	Ruotolo R.
<b>FUR - Funzionario responsabile</b>	Convenuto A.

**RVM - TRASCRIZIONE PER INFORMATIZZAZIONE**

<b>RVMD - Data</b>	1995
<b>RVMN - Nome</b>	Scarano C.

**AGG - AGGIORNAMENTO - REVISIONE**

<b>AGGD - Data</b>	2006
<b>AGGN - Nome</b>	Vizziello C.
<b>AGGF - Funzionario responsabile</b>	NR (recupero pregresso)

**AGG - AGGIORNAMENTO - REVISIONE**

<b>AGGD - Data</b>	2007
<b>AGGN - Nome</b>	ARTPAST/ Fragasso L.
<b>AGGF - Funzionario responsabile</b>	NR (recupero pregresso)