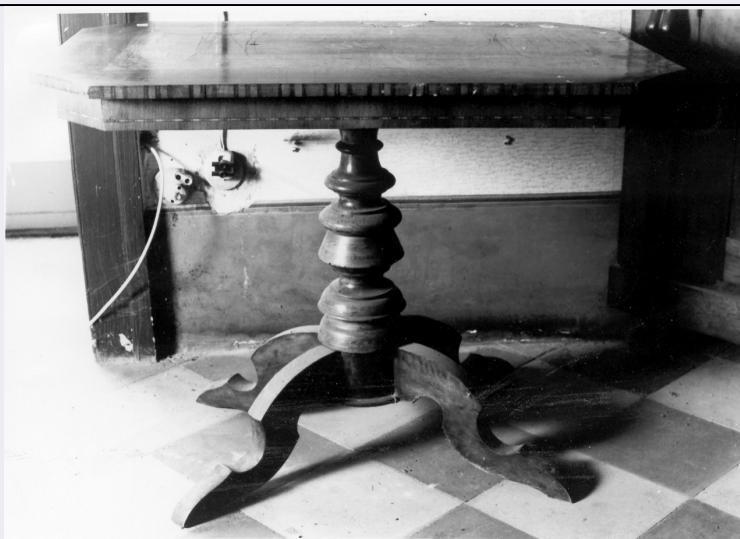


SCHEDA



CD - CODICI

TSK - Tipo scheda	OA
LIR - Livello ricerca	C
NCT - CODICE UNIVOCO	
NCTR - Codice regione	17
NCTN - Numero catalogo generale	00039140
ESC - Ente schedatore	L. 160/1988
ECP - Ente competente	S24

OG - OGGETTO

OGT - OGGETTO	
OGTD - Definizione	tavolo

LC - LOCALIZZAZIONE GEOGRAFICO-AMMINISTRATIVA

PVC - LOCALIZZAZIONE GEOGRAFICO-AMMINISTRATIVA ATTUALE

PVCS - Stato	Italia
PVCR - Regione	Basilicata
PVCP - Provincia	MT
PVCC - Comune	Grassano

LDC - COLLOCAZIONE SPECIFICA

LDCT - Tipologia	palazzo
LDCN - Denominazione	Palazzo Materì
LDCU - Denominazione spazio viabilistico	NR (recupero pregresso)
LDCS - Specifiche	primo piano, vano a sinistra

UB - UBICAZIONE E DATI PATRIMONIALI

UBO - Ubicazione originaria	OR
-----------------------------	----

DT - CRONOLOGIA

DTZ - CRONOLOGIA GENERICA

DTZG - Secolo	sec. XIX
---------------	----------

DTS - CRONOLOGIA SPECIFICA

DTSI - Da	1800
DTSV - Validità	post
DTSF - A	1800
DTSL - Validità	ante
DTM - Motivazione cronologia	NR (recupero pregresso)

AU - DEFINIZIONE CULTURALE**ATB - AMBITO CULTURALE**

ATBD - Denominazione	bottega Italia meridionale
ATBM - Motivazione dell'attribuzione	NR (recupero pregresso)

MT - DATI TECNICI

MTC - Materia e tecnica	legno/ intaglio/ intarsio/ scultura/ pittura
--------------------------------	--

MIS - MISURE

MISA - Altezza	70
MISL - Larghezza	90
MISP - Profondità	60

CO - CONSERVAZIONE**STC - STATO DI CONSERVAZIONE**

STCC - Stato di conservazione	buono
--------------------------------------	-------

DA - DATI ANALITICI**DES - DESCRIZIONE**

DESO - Indicazioni sull'oggetto	Gamba centrale tornita, con quattro piedi dal profilo mistilineo, sostiene mensa ottagonale, recante al centro, ad intarsio, doppia cornice a dentelli includente motivo floreale.
DESI - Codifica Iconclass	NR (recupero pregresso)
DESS - Indicazioni sul soggetto	NR (recupero pregresso)
NSC - Notizie storico-critiche	Riprende con gradevole stilizzazione e semplificazione forme ricorrenti in Francia nell'età del secondo Impero o di Napoleone III (con treppiede e sostegno a colonna centrale) (M.GREGORI, mobili italiani dal XV al XX secolo, Milano 1981; A. GONZALES PADACIOS. Il mobile nei secoli, vol. 3°, Milano 1969; P. PINTO. Il mobile italiano dal XV al XIX secolo, Novara 1981).

TU - CONDIZIONE GIURIDICA E VINCOLI**CDG - CONDIZIONE GIURIDICA**

CDGG - Indicazione generica	proprietà Ente pubblico territoriale
CDGS - Indicazione specifica	Comune di Grassano

DO - FONTI E DOCUMENTI DI RIFERIMENTO**FTA - DOCUMENTAZIONE FOTOGRAFICA**

FTAX - Genere	documentazione allegata
FTAP - Tipo	fotografia b/n
FTAN - Codice identificativo	SPSAE MT 54657 E

FTA - DOCUMENTAZIONE FOTOGRAFICA

FTAX - Genere	documentazione allegata
FTAP - Tipo	fotografia b/n
FTAN - Codice identificativo	SPSAE MT 54774 E

AD - ACCESSO AI DATI**ADS - SPECIFICHE DI ACCESSO AI DATI**

ADSP - Profilo di accesso	1
ADSM - Motivazione	scheda contenente dati liberamente accessibili

CM - COMPILAZIONE**CMP - COMPILAZIONE**

CMPD - Data	1990
CMPN - Nome	D'Alessandro A.
FUR - Funzionario responsabile	Basile A.

RVM - TRASCRIZIONE PER INFORMATIZZAZIONE

RVMD - Data	2005
RVMN - Nome	Soprintendenza

AGG - AGGIORNAMENTO - REVISIONE

AGGD - Data	2007
AGGN - Nome	ARTPAST
AGGF - Funzionario responsabile	NR (recupero pregresso)