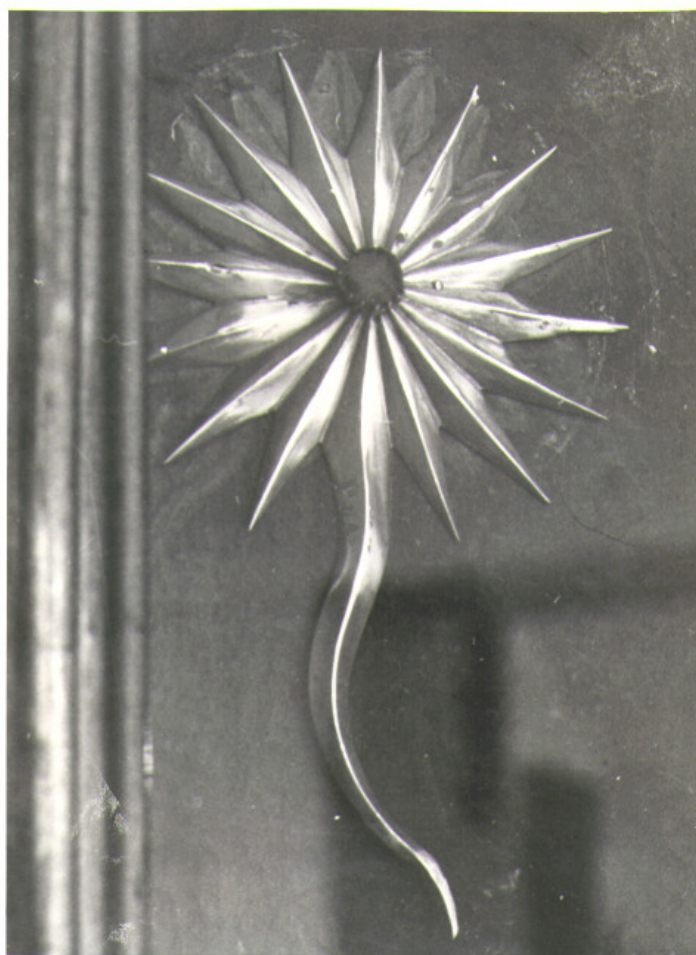


SCHEDA



CD - CODICI

| | |
|---------------------------------|------------------|
| TSK - Tipo scheda | OA |
| LIR - Livello ricerca | C |
| NCT - CODICE UNIVOCO | |
| NCTR - Codice regione | 17 |
| NCTN - Numero catalogo generale | 00123003 |
| ESC - Ente schedatore | C 337 (L.160/88) |
| ECP - Ente competente | S24 |

OG - OGGETTO

| | |
|-----------------------------------|--|
| OGT - OGGETTO | |
| OGTD - Definizione | attributo iconografico di immagine sacra |
| OGTN - Denominazione /dedicazione | Stella della Madonna del Carmelo |

LC - LOCALIZZAZIONE GEOGRAFICO-AMMINISTRATIVA

| | |
|--|------------|
| PVC - LOCALIZZAZIONE GEOGRAFICO-AMMINISTRATIVA ATTUALE | |
| PVCS - Stato | Italia |
| PVCR - Regione | Basilicata |
| PVCP - Provincia | PZ |

| | |
|--------------------------------------|--|
| PVCC - Comune | Rionero in Vulture |
| LDC - COLLOCAZIONE SPECIFICA | |
| DT - CRONOLOGIA | |
| DTZ - CRONOLOGIA GENERICA | |
| DTZG - Secolo | sec. XIX |
| DTS - CRONOLOGIA SPECIFICA | |
| DTSI - Da | 1825 |
| DTSV - Validità | post |
| DTSF - A | 1875 |
| DTSL - Validità | ante |
| DTM - Motivazione cronologia | analisi stilistica |
| AU - DEFINIZIONE CULTURALE | |
| ATB - AMBITO CULTURALE | |
| ATBD - Denominazione | manifattura napoletana |
| ATBM - Motivazione dell'attribuzione | analisi stilistica |
| MT - DATI TECNICI | |
| MTC - Materia e tecnica | argento/ laminazione/ sbalzo |
| MIS - MISURE | |
| MISL - Larghezza | 11 |
| MISN - Lunghezza | 18 |
| CO - CONSERVAZIONE | |
| STC - STATO DI CONSERVAZIONE | |
| STCC - Stato di conservazione | buono |
| DA - DATI ANALITICI | |
| DES - DESCRIZIONE | |
| DESO - Indicazioni sull'oggetto | stella a sedici punte, una di queste si prolunga a formare una coda |
| DESI - Codifica Iconclass | NR (recupero pregresso) |
| DESS - Indicazioni sul soggetto | NR (recupero pregresso) |
| STM - STEMMI, EMBLEMI, MARCHI | |
| STMC - Classe di appartenenza | punzone |
| STMQ - Qualificazione | argentario |
| STMI - Identificazione | n.i. |
| STMP - Posizione | sulla stella |
| STMD - Descrizione | F D A in campo rettangolare |
| NSC - Notizie storico-critiche | la stella è opera di un argentario napoletano identificabile forse con Francesco o Ferdinando de Angelis |
| TU - CONDIZIONE GIURIDICA E VINCOLI | |
| CDG - CONDIZIONE GIURIDICA | |
| | |

| | |
|---|--|
| CDGG - Indicazione generica | proprietà Ente religioso cattolico |
| DO - FONTI E DOCUMENTI DI RIFERIMENTO | |
| FTA - DOCUMENTAZIONE FOTOGRAFICA | |
| FTAX - Genere | documentazione allegata |
| FTAP - Tipo | fotografia b/n |
| FTAN - Codice identificativo | SBAS MT 35803 E |
| BIB - BIBLIOGRAFIA | |
| BIBX - Genere | bibliografia di confronto |
| BIBA - Autore | Catello E./ Catello C. |
| BIBD - Anno di edizione | 1973 |
| BIBH - Sigla per citazione | 00000002 |
| BIBN - V., pp., nn. | pp. 161 e 174 |
| AD - ACCESSO AI DATI | |
| ADS - SPECIFICHE DI ACCESSO AI DATI | |
| ADSP - Profilo di accesso | 3 |
| ADSM - Motivazione | scheda di bene non adeguatamente sorvegliabile |
| CM - COMPILAZIONE | |
| CMP - COMPILAZIONE | |
| CMPD - Data | 1993 |
| CMPN - Nome | Mavelli R. |
| FUR - Funzionario responsabile | Basile A. |
| RVM - TRASCRIZIONE PER INFORMATIZZAZIONE | |
| RVMD - Data | 1996 |
| RVMN - Nome | Gigante R. |
| AGG - AGGIORNAMENTO - REVISIONE | |
| AGGD - Data | 2007 |
| AGGN - Nome | ARTPAST/ De Stefano V. |
| AGGF - Funzionario responsabile | NR (recupero pregresso) |