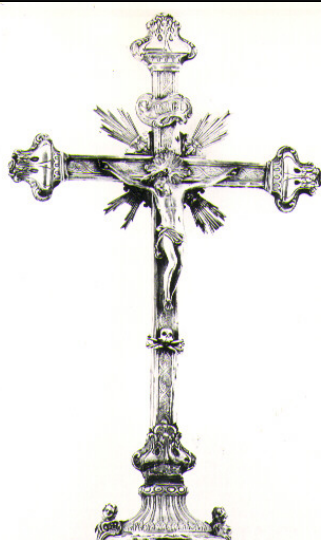


SCHEDA



CD - CODICI

TSK - Tipo scheda	OA
LIR - Livello ricerca	C
NCT - CODICE UNIVOCO	
NCTR - Codice regione	17
NCTN - Numero catalogo generale	00038400
ESC - Ente schedatore	C 337 (L.160/88)
ECP - Ente competente	S24

OG - OGGETTO

OGT - OGGETTO

OGTD - Definizione	croce processionale
--------------------	---------------------

LC - LOCALIZZAZIONE GEOGRAFICO-AMMINISTRATIVA

PVC - LOCALIZZAZIONE GEOGRAFICO-AMMINISTRATIVA ATTUALE

PVCS - Stato	Italia
PVCR - Regione	Basilicata
PVCP - Provincia	MT
PVCC - Comune	Irsina

LDC - COLLOCAZIONE SPECIFICA

LA - ALTRE LOCALIZZAZIONI GEOGRAFICO-AMMINISTRATIVE

TCL - Tipo di localizzazione	luogo di provenienza
------------------------------	----------------------

PRV - LOCALIZZAZIONE GEOGRAFICO-AMMINISTRATIVA

PRVR - Regione	Basilicata
PRVP - Provincia	MT
PRVC - Comune	Irsina

PRC - COLLOCAZIONE SPECIFICA

DT - CRONOLOGIA

DTZ - CRONOLOGIA GENERICA

DTZG - Secolo	sec. XIX
DTS - CRONOLOGIA SPECIFICA	
DTSI - Da	1818
DTSV - Validità	post
DTSF - A	1851
DTSL - Validità	ante
DTM - Motivazione cronologia	arme
DTM - Motivazione cronologia	analisi storica
AU - DEFINIZIONE CULTURALE	
ATB - AMBITO CULTURALE	
ATBD - Denominazione	bottega napoletana
ATBM - Motivazione dell'attribuzione	analisi stilistica
MT - DATI TECNICI	
MTC - Materia e tecnica	argento/ cesellatura/ sbalzo/ fusione
MIS - MISURE	
MISA - Altezza	297
CO - CONSERVAZIONE	
STC - STATO DI CONSERVAZIONE	
STCC - Stato di conservazione	discreto
STCS - Indicazioni specifiche	varie suture
DA - DATI ANALITICI	
DES - DESCRIZIONE	
DESO - Indicazioni sull'oggetto	Croce innestantesi su una lunga asta decorata a rombi intrecciati entro cui si accampano fiori ad otto punte. Nodo: decorato a foglie d'acanto, scanalature, testine di cherubini. Bracci: decorati da un motivo di nastri intrecciati. Terminazioni: con lobature sagomate. Titolo e ossa incrociate. Scultura del "Christus patiens". Verso: con decorazione a motivi vegetali.
DESI - Codifica Iconclass	NR (recupero pregresso)
DESS - Indicazioni sul soggetto	NR (recupero pregresso)
ISR - ISCRIZIONI	
ISRC - Classe di appartenenza	sacra
ISRL - Lingua	latino
ISRS - Tecnica di scrittura	NR (recupero pregresso)
ISRT - Tipo di caratteri	lettere capitali
ISRP - Posizione	cartiglio
ISRI - Trascrizione	INRI
NSC - Notizie storico-critiche	La croce processionale fa da pendant al baculo pastorale recante lo stemma di Cassiodoro Margherita, Vescovo di Irsina dal 1818 al 1851; è pertanto databile agli anni del vescovato del prelato suddetto.

TU - CONDIZIONE GIURIDICA E VINCOLI**ACQ - ACQUISIZIONE**

ACQT - Tipo acquisizione	deposito
--------------------------	----------

CDG - CONDIZIONE GIURIDICA

CDGG - Indicazione generica	proprietà Ente religioso cattolico
-----------------------------	------------------------------------

DO - FONTI E DOCUMENTI DI RIFERIMENTO**FTA - DOCUMENTAZIONE FOTOGRAFICA**

FTAX - Genere	documentazione allegata
---------------	-------------------------

FTAP - Tipo	fotografia b/n
-------------	----------------

FTAN - Codice identificativo	SBAS MT 15709 E
------------------------------	-----------------

FTA - DOCUMENTAZIONE FOTOGRAFICA

FTAX - Genere	documentazione esistente
---------------	--------------------------

FTAP - Tipo	fotografia b/n
-------------	----------------

FTA - DOCUMENTAZIONE FOTOGRAFICA

FTAX - Genere	documentazione allegata
---------------	-------------------------

FTAP - Tipo	fotografia b/n
-------------	----------------

AD - ACCESSO AI DATI**ADS - SPECIFICHE DI ACCESSO AI DATI**

ADSP - Profilo di accesso	3
---------------------------	---

ADSM - Motivazione	scheda di bene non adeguatamente sorvegliabile
--------------------	--

CM - COMPILAZIONE**CMP - COMPILAZIONE**

CMPD - Data	1980
-------------	------

CMPN - Nome	Gelao C.
-------------	----------

FUR - Funzionario responsabile	Giannatiempo M.
--------------------------------	-----------------

RVM - TRASCRIZIONE PER INFORMATIZZAZIONE

RVMD - Data	1995
-------------	------

RVMN - Nome	Paradiso F.
-------------	-------------

AGG - AGGIORNAMENTO - REVISIONE

AGGD - Data	2006
-------------	------

AGGN - Nome	Vizziello C.
-------------	--------------

AGGF - Funzionario responsabile	NR (recupero pregresso)
---------------------------------	-------------------------

AGG - AGGIORNAMENTO - REVISIONE

AGGD - Data	2007
-------------	------

AGGN - Nome	ARTPAST/ Fragasso L.
-------------	----------------------

AGGF - Funzionario responsabile	NR (recupero pregresso)
---------------------------------	-------------------------

AN - ANNOTAZIONI