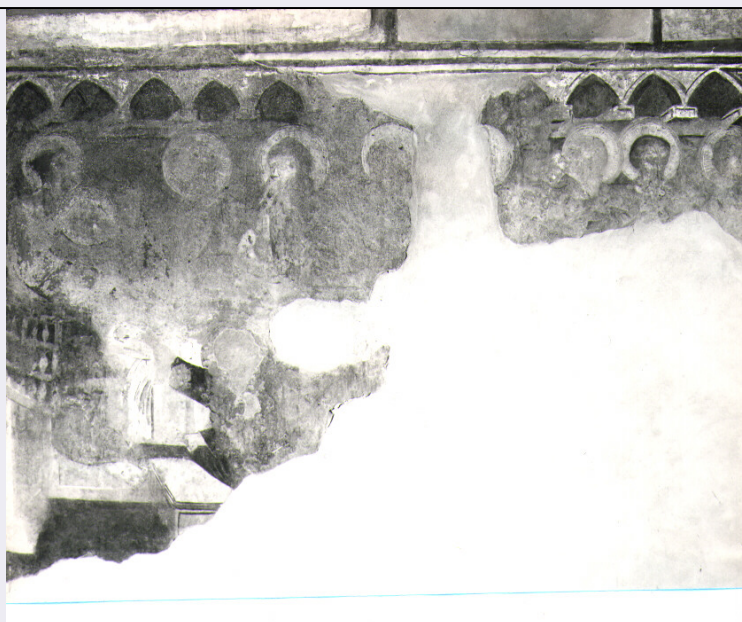


SCHEDA



CD - CODICI

TSK - Tipo scheda	OA
LIR - Livello ricerca	C
NCT - CODICE UNIVOCO	
NCTR - Codice regione	17
NCTN - Numero catalogo generale	00038518
ESC - Ente schedatore	C337 (L.160/88)
ECP - Ente competente	S24

OG - OGGETTO

OGT - OGGETTO	
OGTD - Definizione	dipinto
SGT - SOGGETTO	
SGTI - Identificazione	ultima cena

LC - LOCALIZZAZIONE GEOGRAFICO-AMMINISTRATIVA

PVC - LOCALIZZAZIONE GEOGRAFICO-AMMINISTRATIVA ATTUALE

PVCS - Stato	Italia
PVCR - Regione	Basilicata
PVCP - Provincia	MT
PVCC - Comune	Irsina

LDC - COLLOCAZIONE SPECIFICA

UB - UBICAZIONE E DATI PATRIMONIALI

UBO - Ubicazione originaria	OR
-----------------------------	----

DT - CRONOLOGIA

DTZ - CRONOLOGIA GENERICA

DTZG - Secolo	sec. XIV
DTZS - Frazione di secolo	seconda metà

DTS - CRONOLOGIA SPECIFICA

DTSI - Da	1350
DTSV - Validità	post
DTSF - A	1399
DTSL - Validità	ante
DTM - Motivazione cronologia	analisi stilistica

AU - DEFINIZIONE CULTURALE**ATB - AMBITO CULTURALE**

ATBD - Denominazione	ambito Italia meridionale
ATBM - Motivazione dell'attribuzione	analisi stilistica

MT - DATI TECNICI

MTC - Materia e tecnica	intonaco/ pittura a fresco
--------------------------------	----------------------------

MIS - MISURE

MISA - Altezza	190
MISL - Larghezza	287

CO - CONSERVAZIONE**STC - STATO DI CONSERVAZIONE**

STCC - Stato di conservazione	cattivo
STCS - Indicazioni specifiche	quasi scomparso

RS - RESTAURI**RST - RESTAURI**

RSTD - Data	1926
RSTE - Ente responsabile	SBAS MT
RSTN - Nome operatore	Brizzi Tullio

RST - RESTAURI

RSTD - Data	1932
RSTE - Ente responsabile	SBAS MT
RSTN - Nome operatore	Chiarello Umberto (Napoli)

DA - DATI ANALITICI**DES - DESCRIZIONE**

DESO - Indicazioni sull'oggetto	Sotto un' architettura di dodici archetti ogivali sostenuti da travicelli si intravede appena una tavola, alla quale è seduto Gesù, sul petto del quale Giovanni cerca conforto; accanto a lui due figure di Apostoli. In primo piano, davanti alla mensa, Giuda inginocchiato. Tutto il resto della scena è invisibile.
DESI - Codifica Iconclass	NR (recupero pregresso)
DESS - Indicazioni sul soggetto	Personaggi: Gesù; San Giovanni; Giuda. Figure: Apostoli.
NSC - Notizie storico-critiche	L'affresco, quasi scomparso, fa parte di un ciclo abbastanza vasto, illustrato per la prima volta da M.Janora e in seguito da Galli E. e Nugent M., attribuisce gli affreschi ad ignoti frescanti meridionali, di cultura eterogenea. Per quel che riguarda questa quasi illeggibile Ultima cena nota che "lo sfondo architettonico tende agli schemi giotteschi"

(p51). Per ultimo ha accennato agli affreschi Arpaia G. senza peraltro proporre nuovi ipotesi critiche.

TU - CONDIZIONE GIURIDICA E VINCOLI

CDG - CONDIZIONE GIURIDICA

**CDGG - Indicazione
generica**

proprietà Ente religioso cattolico

DO - FONTI E DOCUMENTI DI RIFERIMENTO

FTA - DOCUMENTAZIONE FOTOGRAFICA

FTAX - Genere

documentazione allegata

FTAP - Tipo

fotografia b/n

FTAN - Codice identificativo

SBAS MT 2992 B

FTA - DOCUMENTAZIONE FOTOGRAFICA

FTAX - Genere

documentazione allegata

FTAP - Tipo

fotografia b/n

FTA - DOCUMENTAZIONE FOTOGRAFICA

FTAX - Genere

documentazione esistente

FTAP - Tipo

fotografia b/n

FTA - DOCUMENTAZIONE FOTOGRAFICA

FTAX - Genere

documentazione esistente

FTAP - Tipo

fotografia b/n

FTA - DOCUMENTAZIONE FOTOGRAFICA

FTAX - Genere

documentazione esistente

FTAP - Tipo

fotografia b/n

FTA - DOCUMENTAZIONE FOTOGRAFICA

FTAX - Genere

documentazione esistente

FTAP - Tipo

fotografia b/n

FTA - DOCUMENTAZIONE FOTOGRAFICA

FTAX - Genere

documentazione esistente

FTAP - Tipo

fotografia b/n

FTA - DOCUMENTAZIONE FOTOGRAFICA

FTAX - Genere

documentazione esistente

FTAP - Tipo

fotografia b/n

FTA - DOCUMENTAZIONE FOTOGRAFICA

FTAX - Genere

documentazione esistente

FTAP - Tipo

fotografia b/n

FTA - DOCUMENTAZIONE FOTOGRAFICA

FTAX - Genere

documentazione esistente

FTAP - Tipo

fotografia b/n

FTA - DOCUMENTAZIONE FOTOGRAFICA

FTAX - Genere

documentazione esistente

FTAP - Tipo

fotografia b/n

FTA - DOCUMENTAZIONE FOTOGRAFICA

FTAX - Genere

documentazione esistente

FTAP - Tipo	fotografia b/n
BIB - BIBLIOGRAFIA	
BIBX - Genere	bibliografia specifica
BIBA - Autore	Ianora M.
BIBD - Anno di edizione	1901
BIBN - V., pp., nn.	551-561
BIB - BIBLIOGRAFIA	
BIBX - Genere	bibliografia specifica
BIBA - Autore	Galli E.
BIBD - Anno di edizione	1928
BIBH - Sigla per citazione	00000130
BIB - BIBLIOGRAFIA	
BIBX - Genere	bibliografia specifica
BIBA - Autore	Nugent M.
BIBD - Anno di edizione	1933
BIBN - V., pp., nn.	p.51
BIB - BIBLIOGRAFIA	
BIBX - Genere	bibliografia di confronto
BIBA - Autore	Arpaia G.
BIBD - Anno di edizione	1972
BIBN - V., pp., nn.	pp.134-137
AD - ACCESSO AI DATI	
ADS - SPECIFICHE DI ACCESSO AI DATI	
ADSP - Profilo di accesso	3
ADSM - Motivazione	scheda di bene non adeguatamente sorvegliabile
CM - COMPILAZIONE	
CMP - COMPILAZIONE	
CMPD - Data	1978
CMPN - Nome	Gelao C.
FUR - Funzionario responsabile	Grelle A.
RVM - TRASCRIZIONE PER INFORMATIZZAZIONE	
RVMD - Data	1995
RVMN - Nome	Grimaldi M.
AGG - AGGIORNAMENTO - REVISIONE	
AGGD - Data	2006
AGGN - Nome	Vizziello C.
AGGF - Funzionario responsabile	NR (recupero pregresso)
AGG - AGGIORNAMENTO - REVISIONE	
AGGD - Data	2007
AGGN - Nome	ARTPAST/ Fragasso L.
AGGF - Funzionario	

