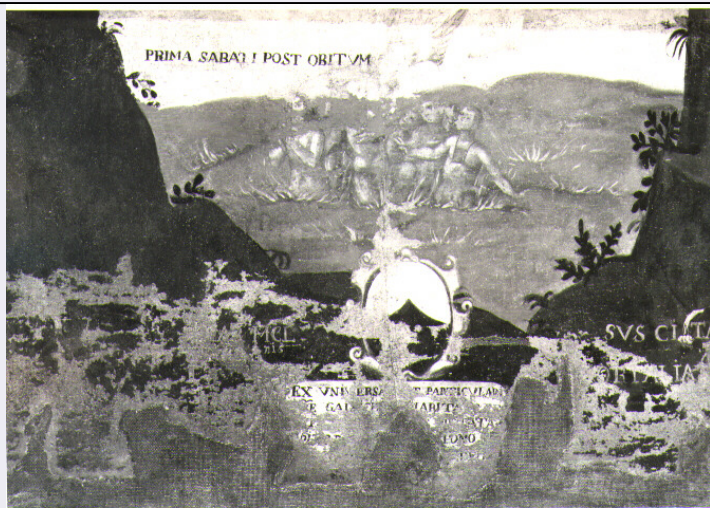


# SCHEDA



## CD - CODICI

TSK - Tipo scheda	OA
LIR - Livello ricerca	C
NCT - CODICE UNIVOCO	
NCTR - Codice regione	17
NCTN - Numero catalogo generale	00128154
ESC - Ente schedatore	C 337 (L.160/88)
ECP - Ente competente	S24

## OG - OGGETTO

OGT - OGGETTO	
OGTD - Definizione	dipinto
SGT - SOGGETTO	
SGTI - Identificazione	Madonna del Carmine con Sant'Eliseo, San Simone Stock e Sant'Elia

## LC - LOCALIZZAZIONE GEOGRAFICO-AMMINISTRATIVA

### PVC - LOCALIZZAZIONE GEOGRAFICO-AMMINISTRATIVA ATTUALE

PVCS - Stato	Italia
PVCR - Regione	Basilicata
PVCP - Provincia	PZ
PVCC - Comune	Gallicchio

### LDC - COLLOCAZIONE SPECIFICA

## LA - ALTRE LOCALIZZAZIONI GEOGRAFICO-AMMINISTRATIVE

TCL - Tipo di localizzazione	luogo di provenienza
------------------------------	----------------------

### PRV - LOCALIZZAZIONE GEOGRAFICO-AMMINISTRATIVA

PRVR - Regione	Basilicata
PRVP - Provincia	PZ
PRVC - Comune	Gallicchio

### PRC - COLLOCAZIONE SPECIFICA

## DT - CRONOLOGIA

### DTZ - CRONOLOGIA GENERICA

DTZG - Secolo sec. XVII

### DTS - CRONOLOGIA SPECIFICA

DTSI - Da 1613

DTSV - Validità post

DTSF - A 1613

DTSL - Validità ante

DTM - Motivazione cronologia data

## AU - DEFINIZIONE CULTURALE

### AUT - AUTORE

AUTM - Motivazione dell'attribuzione firma

AUTN - Nome scelto De Ambrosio Giovanni Angelo da Saponara

AUTA - Dati anagrafici notizie sec. XVII

AUTH - Sigla per citazione 00000453

## MT - DATI TECNICI

MTC - Materia e tecnica tela/ pittura a olio

### MIS - MISURE

MISR - Mancanza MNR

## CO - CONSERVAZIONE

### STC - STATO DI CONSERVAZIONE

STCC - Stato di conservazione mediocre

## RS - RESTAURI

### RST - RESTAURI

RSTD - Data 1975

RSTE - Ente responsabile SBAS MT

## DA - DATI ANALITICI

### DES - DESCRIZIONE

DESO - Indicazioni sull'oggetto tela aperta al centro da un riquadro in cui si inserisce la Madonna; a sinistra San Simone Stock e a destra Sant'Eliseo; in alto carro di fuoco tirato da due cavalli con il profeta Elia

DESI - Codifica Iconclass NR (recupero pregresso)

DESS - Indicazioni sul soggetto Personaggi: Madonna del Carmine; Sant'Eliseo; San Simone Stock; Elia. Attributi: (Sant'Eliseo) scapolare; libro; (Madonna) corona; (Elia) carro di fuoco. Abbigliamento religioso: (San Simone Stock) abito carmelitano. Animali: cavalli. Figure: angeli; anime purganti.

### ISR - ISCRIZIONI

ISRC - Classe di appartenenza documentaria

ISRL - Lingua latino

ISRS - Tecnica di scrittura a pennello

ISRT - Tipo di caratteri corsivo

<b>ISRP - Posizione</b>	in basso, a destra
<b>ISRI - Trascrizione</b>	IOANES ANGELUS / DE AMBROSIO / SAPONARENSIS / PINXIT / 1613
<b>ISR - ISCRIZIONI</b>	
<b>ISRC - Classe di appartenenza</b>	sacra
<b>ISRL - Lingua</b>	latino
<b>ISRS - Tecnica di scrittura</b>	a pennello
<b>ISRT - Tipo di caratteri</b>	lettere capitali
<b>ISRP - Posizione</b>	in basso, al centro
<b>ISRI - Trascrizione</b>	EX UNIVERSUS ... PARTICULA .... / ... E FA ... ABIT ... / ..... AT / ...OMO / .....
<b>ISR - ISCRIZIONI</b>	
<b>ISRC - Classe di appartenenza</b>	sacra
<b>ISRL - Lingua</b>	latino
<b>ISRS - Tecnica di scrittura</b>	a pennello
<b>ISRT - Tipo di caratteri</b>	lettere capitali
<b>ISRP - Posizione</b>	presso le anime purganti
<b>ISRI - Trascrizione</b>	PRIMA SABATI POST OBITUM
<b>NSC - Notizie storico-critiche</b>	il dipinto è l'unico firmato da Giovanni Angelo D'Ambrosio pittore di Saponara non altrimenti noto che per questo e per altri quadri attribuitigli nel Carmine e in S. Giuseppe di Gallicchio, Aliano, Irsina e Grottole. L'artista traduce in forme più scarse i moduli attinti alla cultura manieristica napoletana e a quella locale derivata da Giovanni Todisco
<b>TU - CONDIZIONE GIURIDICA E VINCOLI</b>	
<b>CDG - CONDIZIONE GIURIDICA</b>	
<b>CDGG - Indicazione generica</b>	proprietà Ente religioso cattolico
<b>DO - FONTI E DOCUMENTI DI RIFERIMENTO</b>	
<b>FTA - DOCUMENTAZIONE FOTOGRAFICA</b>	
<b>FTAX - Genere</b>	documentazione allegata
<b>FTAP - Tipo</b>	fotografia b/n
<b>FTAN - Codice identificativo</b>	SBAS MT 840 B
<b>FTA - DOCUMENTAZIONE FOTOGRAFICA</b>	
<b>FTAX - Genere</b>	documentazione allegata
<b>FTAP - Tipo</b>	fotografia b/n
<b>FTA - DOCUMENTAZIONE FOTOGRAFICA</b>	
<b>FTAX - Genere</b>	documentazione allegata
<b>FTAP - Tipo</b>	fotografia b/n
<b>FTA - DOCUMENTAZIONE FOTOGRAFICA</b>	
<b>FTAX - Genere</b>	documentazione esistente
<b>FTAP - Tipo</b>	fotografia b/n
<b>FTA - DOCUMENTAZIONE FOTOGRAFICA</b>	

[illegible]

responsabile	NR (recupero pregresso)
AN - ANNOTAZIONI	