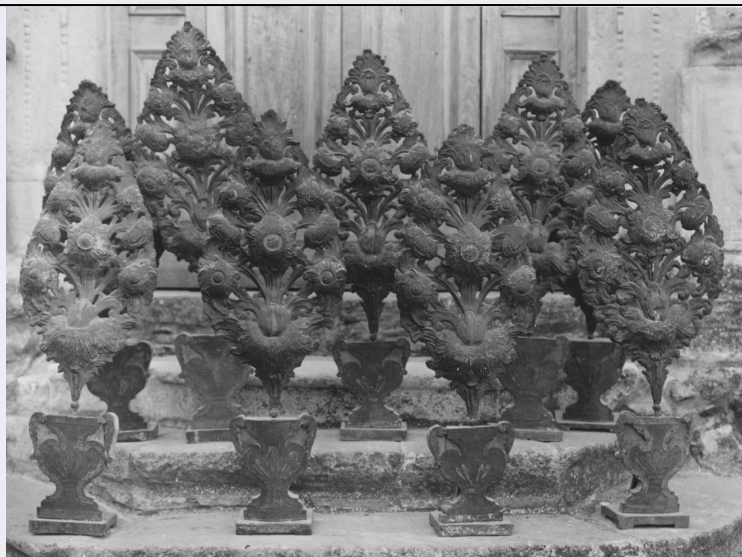


# SCHEDA



## CD - CODICI

TSK - Tipo scheda OA

LIR - Livello ricerca C

### NCT - CODICE UNIVOCO

NCTR - Codice regione 17

NCTN - Numero catalogo generale 00131989

ESC - Ente schedatore S24

ECP - Ente competente S24

## OG - OGGETTO

### OGT - OGGETTO

OGTD - Definizione vaso d'altare con composizione floreale

OGTV - Identificazione serie

### QNT - QUANTITA'

QNTN - Numero 4

## LC - LOCALIZZAZIONE GEOGRAFICO-AMMINISTRATIVA

### PVC - LOCALIZZAZIONE GEOGRAFICO-AMMINISTRATIVA ATTUALE

PVCS - Stato Italia

PVCR - Regione Basilicata

PVCP - Provincia PZ

PVCC - Comune Genzano di Lucania

### LDC - COLLOCAZIONE SPECIFICA

## LA - ALTRE LOCALIZZAZIONI GEOGRAFICO-AMMINISTRATIVE

TCL - Tipo di localizzazione luogo di provenienza

### PRV - LOCALIZZAZIONE GEOGRAFICO-AMMINISTRATIVA

PRVR - Regione Basilicata

PRVP - Provincia PZ

PRVC - Comune Genzano di Lucania

**PRC - COLLOCAZIONE SPECIFICA****DT - CRONOLOGIA****DTZ - CRONOLOGIA GENERICA****DTZG - Secolo** sec. XVIII**DTS - CRONOLOGIA SPECIFICA****DTSI - Da** 1700**DTSV - Validità** ca.**DTSF - A** 1799**DTSL - Validità** ca.**DTM - Motivazione cronologia** analisi stilistica**AU - DEFINIZIONE CULTURALE****ATB - AMBITO CULTURALE****ATBD - Denominazione** bottega Italia meridionale**ATBM - Motivazione dell'attribuzione** analisi stilistica**MT - DATI TECNICI****MTC - Materia e tecnica** rame/ laminazione/ doratura/ pittura**MTC - Materia e tecnica** legno**MIS - MISURE****MISA - Altezza** 103**MISL - Larghezza** 40**MISP - Profondità** 15**MISV - Varie** due vasi piccoli: MISA: 73; MISL: 30; MISP:10**CO - CONSERVAZIONE****STC - STATO DI CONSERVAZIONE****STCC - Stato di conservazione** discreto**DA - DATI ANALITICI****DES - DESCRIZIONE****DESO - Indicazioni sull'oggetto**

Il vaso è costituito da una lamina in rame stampigliato e sagomato informa di anfora panciuta con due anse. Da esse si eleva la frasca dipinta a vivaci colori, e consistente in grossi fiori esotici legati da ramicelli a traforo.

**DESI - Codifica Iconclass** NR (recupero pregresso)**DESS - Indicazioni sul soggetto** NR (recupero pregresso)**NSC - Notizie storico-critiche**

I vasi, dipinti a vivaci colori (oro, nero, rosso, verde) venivano usati per adornare i gradini dell'altare della Chiesa del Carmine di Genzano. Il trasferimento nei depositi della chiesa dell'Annunziata è avvenuto per motivi imprecisati. Tale tipo di suppellettile, che veniva realizzata seguendo modelli fissi, non era trascurata dalle botteghe napoletane: si veda infatti la somiglianza tra i nostri esemplari e quelli che adornano l'altare maggiore della Cattedrale di Lecce, sicuramente napoletani, in cui la lamina in rame è completamente indorata.

**TU - CONDIZIONE GIURIDICA E VINCOLI**

**CDG - CONDIZIONE GIURIDICA****CDGG - Indicazione  
generica**

proprietà Ente religioso cattolico

**DO - FONTI E DOCUMENTI DI RIFERIMENTO****FTA - DOCUMENTAZIONE FOTOGRAFICA****FTAX - Genere**

documentazione allegata

**FTAP - Tipo**

fotografia b/n

**FTAN - Codice identificativo**

SBAS MT E71341

**FTA - DOCUMENTAZIONE FOTOGRAFICA****FTAX - Genere**

documentazione esistente

**FTAP - Tipo**

fotografia b/n

**FTA - DOCUMENTAZIONE FOTOGRAFICA****FTAX - Genere**

documentazione esistente

**FTAP - Tipo**

fotografia b/n

**FTA - DOCUMENTAZIONE FOTOGRAFICA****FTAX - Genere**

documentazione esistente

**FTAP - Tipo**

fotografia b/n

**AD - ACCESSO AI DATI****ADS - SPECIFICHE DI ACCESSO AI DATI****ADSP - Profilo di accesso**

3

**ADSM - Motivazione**

scheda di bene non adeguatamente sorvegliabile

**CM - COMPILAZIONE****CMP - COMPILAZIONE****CMPD - Data**

1984

**CMPN - Nome**

Gelao C.

**FUR - Funzionario  
responsabile**

Convenuto A.

**RVM - TRASCRIZIONE PER INFORMATIZZAZIONE****RVMD - Data**

2005

**RVMN - Nome**

ARTPAST/ Viziello C.

**AGG - AGGIORNAMENTO - REVISIONE****AGGD - Data**

2005

**AGGN - Nome**

ARTPAST/ Viziello C.

**AGGF - Funzionario  
responsabile**

NR (recupero pregresso)