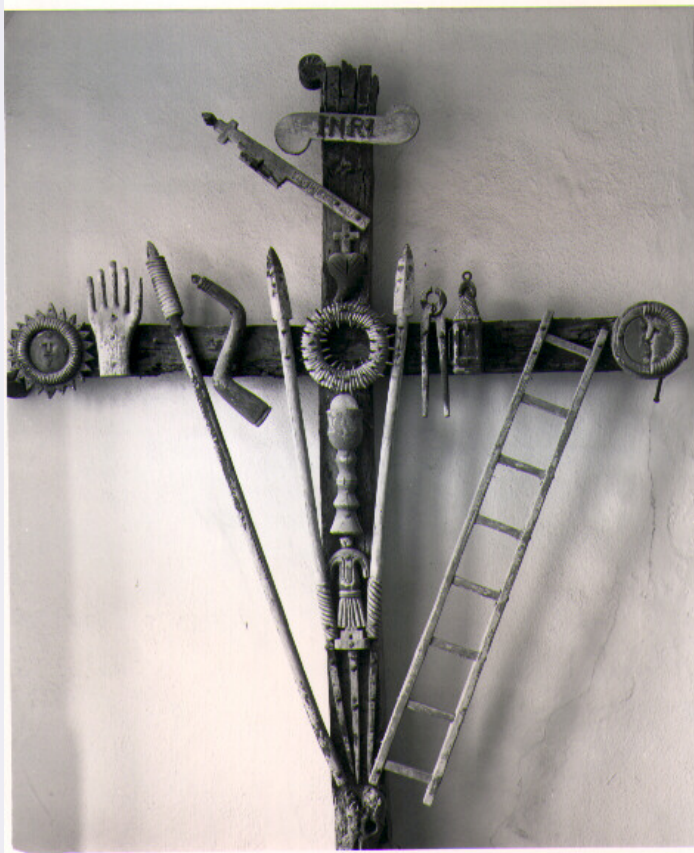


SCHEDA



CD - CODICI

TSK - Tipo scheda	OA
LIR - Livello ricerca	C
NCT - CODICE UNIVOCO	
NCTR - Codice regione	17
NCTN - Numero catalogo generale	00036277
ESC - Ente schedatore	C337 (L.160/88)
ECP - Ente competente	S24

OG - OGGETTO

OGT - OGGETTO

OGTD - Definizione croce processionale

LC - LOCALIZZAZIONE GEOGRAFICO-AMMINISTRATIVA

PVC - LOCALIZZAZIONE GEOGRAFICO-AMMINISTRATIVA ATTUALE

PVCS - Stato	Italia
PVCR - Regione	Basilicata
PVCP - Provincia	PZ
PVCC - Comune	Forenza

LDC - COLLOCAZIONE

SPECIFICA**LA - ALTRE LOCALIZZAZIONI GEOGRAFICO-AMMINISTRATIVE****TCL - Tipo di localizzazione** luogo di provenienza**PRV - LOCALIZZAZIONE GEOGRAFICO-AMMINISTRATIVA****PRVR - Regione** Basilicata**PRVP - Provincia** PZ**PRVC - Comune** Forenza**PRC - COLLOCAZIONE SPECIFICA****DT - CRONOLOGIA****DTZ - CRONOLOGIA GENERICA****DTZG - Secolo** sec. XVIII**DTS - CRONOLOGIA SPECIFICA****DTSI - Da** 1700**DTSV - Validità** post**DTSF - A** 1799**DTSL - Validità** ante**DTM - Motivazione cronologia** analisi stilistica**AU - DEFINIZIONE CULTURALE****ATB - AMBITO CULTURALE****ATBD - Denominazione** bottega lucana**ATBM - Motivazione dell'attribuzione** analisi stilistica**MT - DATI TECNICI****MTC - Materia e tecnica** legno/ intaglio**MIS - MISURE****MISA - Altezza** 224**MISL - Larghezza** 120**CO - CONSERVAZIONE****STC - STATO DI CONSERVAZIONE****STCC - Stato di conservazione** cattivo**DA - DATI ANALITICI****DES - DESCRIZIONE****DESO - Indicazioni sull'oggetto** Croce titolata con inchiodati i simboli della passione; alle estremità del braccio corto ci sono i simboli del sole e della luna.**DESI - Codifica Iconclass** NR (recupero pregresso)**DESS - Indicazioni sul soggetto** NR (recupero pregresso)**ISR - ISCRIZIONI****ISRC - Classe di appartenenza** sacra**ISRL - Lingua** latino**ISRS - Tecnica di scrittura** NR (recupero pregresso)

ISRT - Tipo di caratteri	lettere capitali
ISRP - Posizione	cartiglio
ISRI - Trascrizione	INRI
NSC - Notizie storico-critiche	Da una fotografia riportata nel testo "Puglia e Basilicata" di AA.VV. (1965) si ricava che la croce è attualmente mutila di alcuni elementi quali, ad esempio, il gallo sul braccio superiore e la bandiera al di sotto del cartiglio. L'uso di appendere alla croce i simboli della passione rientra nella tradizione iconografica ispirata agli scritti di Giocchino da Fiore.
TU - CONDIZIONE GIURIDICA E VINCOLI	
CDG - CONDIZIONE GIURIDICA	
CDGG - Indicazione generica	proprietà Ente religioso cattolico
DO - FONTI E DOCUMENTI DI RIFERIMENTO	
FTA - DOCUMENTAZIONE FOTOGRAFICA	
FTAX - Genere	documentazione allegata
FTAP - Tipo	fotografia b/n
FTAN - Codice identificativo	SBAS MT 10475 E
BIB - BIBLIOGRAFIA	
BIBX - Genere	bibliografia di confronto
BIBA - Autore	Puglia Basilicata
BIBD - Anno di edizione	1965
BIBN - V., pp., nn.	p. 546
AD - ACCESSO AI DATI	
ADS - SPECIFICHE DI ACCESSO AI DATI	
ADSP - Profilo di accesso	3
ADSM - Motivazione	scheda di bene non adeguatamente sorvegliabile
CM - COMPILAZIONE	
CMP - COMPILAZIONE	
CMPD - Data	1978
CMPN - Nome	Pugliese V.
FUR - Funzionario responsabile	Grelle A.
RVM - TRASCRIZIONE PER INFORMATIZZAZIONE	
RVMD - Data	1995
RVMN - Nome	Lupoli M. G.
AGG - AGGIORNAMENTO - REVISIONE	
AGGD - Data	2007
AGGN - Nome	ARTPAST/ Fragasso L.
AGGF - Funzionario responsabile	NR (recupero pregresso)