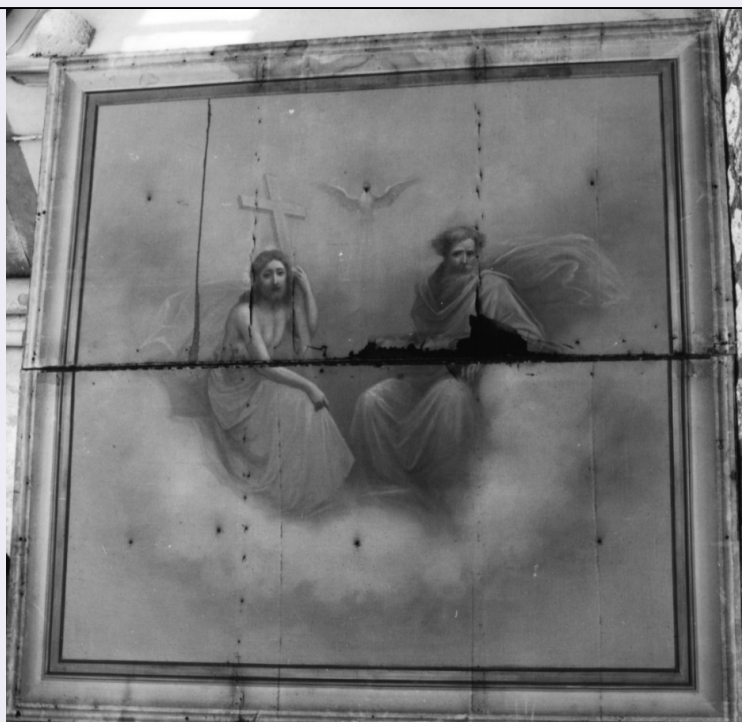


# SCHEDA



## CD - CODICI

TSK - Tipo scheda OA

LIR - Livello ricerca C

### NCT - CODICE UNIVOCO

NCTR - Codice regione 17

NCTN - Numero catalogo generale 00131179

ESC - Ente schedatore S24

ECP - Ente competente S24

## RV - RELAZIONI

## OG - OGGETTO

### OGT - OGGETTO

OGTD - Definizione dipinto

OGTV - Identificazione elemento d'insieme

### SGT - SOGGETTO

SGTI - Identificazione Trinità

## LC - LOCALIZZAZIONE GEOGRAFICO-AMMINISTRATIVA

### PVC - LOCALIZZAZIONE GEOGRAFICO-AMMINISTRATIVA ATTUALE

PVCS - Stato Italia

PVCR - Regione Basilicata

PVCP - Provincia MT

PVCC - Comune Stigliano

### LDC - COLLOCAZIONE SPECIFICA

## LA - ALTRE LOCALIZZAZIONI GEOGRAFICO-AMMINISTRATIVE

TCL - Tipo di localizzazione luogo di provenienza

**PRV - LOCALIZZAZIONE GEOGRAFICO-AMMINISTRATIVA****PRVR - Regione** Basilicata**PRVP - Provincia** MT**PRVC - Comune** Stigliano**PRC - COLLOCAZIONE SPECIFICA****PRD - DATA****PRDU - Data uscita** 1989/ post**DT - CRONOLOGIA****DTZ - CRONOLOGIA GENERICA****DTZG - Secolo** sec. XX**DTS - CRONOLOGIA SPECIFICA****DTSI - Da** 1921**DTSF - A** 1921**DTM - Motivazione cronologia** iscrizione**AU - DEFINIZIONE CULTURALE****AUT - AUTORE****AUTR - Riferimento all'intervento** esecutore**AUTM - Motivazione dell'attribuzione** iscrizione**AUTN - Nome scelto** Sampietro Cosimo Damiano**AUTA - Dati anagrafici** 1856/ 1949**AUTH - Sigla per citazione** 00000783**CMM - COMMITTENZA****CMMN - Nome** Longo Rocco**CMMD - Data** 1921**CMMF - Fonte** iscrizione sull'arco trionfale della chiesa**MT - DATI TECNICI****MTC - Materia e tecnica** carta/ pittura a tempera**MTC - Materia e tecnica** tela**MIS - MISURE****MISA - Altezza** 280**MISL - Larghezza** 287**CO - CONSERVAZIONE****STC - STATO DI CONSERVAZIONE****STCC - Stato di conservazione** discreto**STCS - Indicazioni specifiche** strappi e buchi; sollevamenti e sfaldamenti della carta**DA - DATI ANALITICI****DES - DESCRIZIONE****DESO - Indicazioni** il dipinto è eseguito su carta applicata su due pezzi di tela uniti insieme. Al centro della composizione, seduti tra le nubi, Dio Padre sulla dest

|  |  |
|--|--|
| <b>sull'oggetto</b>                    | ra e Cristo, che abbraccia la croce, a sinistra; su entrambi si libra la colomba dello Spirito Santo.  |
| <b>DESI - Codifica Iconclass</b>       | 11 B   |
| <b>DESS - Indicazioni sul soggetto</b> | Personaggi: Dio; Cristo. Attributi: (Cristo) croce. Simboli: colomba dello Spirito Santo.  |
| <b>NSC - Notizie storico-critiche</b>  | Il dipinto era parte della decorazione del soffitto piano della chiesa mad re, comprendente anche i due dipinti della Madonna Assunta (cfr. 17/001311 78) e del San Rocco e Sant'Antonio da Padova (cfr. 17 /00131182), nonché tr entadue riquadri raffiguranti delle rosette (cfr. fotografia E 84062). Ta le decorazione è stata rimossa nel corso degli interventi di riattazione e consolidamento dell'edificio, condotti dal Provveditorato alle Opere Pubb liche di Matera, nell'ultimo decennio del secolo scorso. Rimane, tuttavia , in loco, sull'arco trionfale, un cartiglio che recita "L'ARCIPRETE ROCCO LONGO CON L'OFFERTE DEL POPOLO/ DEGLI STIGLIANESI RESIDENTI IN AMERICA/ D ECORO' CON LE PITTURE DI COSIMO SAMPIETRO/ NEL 1921". D'Angella (1983) de linea l'attività di Sampietro, nativo di Roccaforzata, che avendo ereditat o dal padre l'arte del disegno, quasi da autodidatta, divenne apprezzato p aesaggista, ritrattista e pittore di soggetti sacri; dipinse per le chiese di Bernalda (dove si era trasferito), di Taranto, dell'altopiano della Si la e di Metaponto. La sua pittura si caratterizza per le tonalità tenui, le forme allungate e quasi languide, che ricordano la maniera dei preraffa elliti. |

## TU - CONDIZIONE GIURIDICA E VINCOLI

### CDG - CONDIZIONE GIURIDICA

**CDGG - Indicazione generica**

proprietà Ente religioso cattolico

## DO - FONTI E DOCUMENTI DI RIFERIMENTO

### FTA - DOCUMENTAZIONE FOTOGRAFICA

**FTAX - Genere**

documentazione allegata

**FTAP - Tipo**

fotografia b/n

**FTAN - Codice identificativo**

SPSAE MT E 84060

### FTA - DOCUMENTAZIONE FOTOGRAFICA

**FTAX - Genere**

documentazione esistente

**FTAP - Tipo**

fotografia b/n

### BIB - BIBLIOGRAFIA

**BIBX - Genere**

bibliografia di confronto

**BIBA - Autore**

D'Angella D.

**BIBD - Anno di edizione**

1983

**BIBN - V., pp., nn.**

pp. 19, 225-226, 329-331, 338

## AD - ACCESSO AI DATI

### ADS - SPECIFICHE DI ACCESSO AI DATI

**ADSP - Profilo di accesso**

3

**ADSM - Motivazione**

scheda di bene non adeguatamente sorvegliabile

## CM - COMPILAZIONE

### CMP - COMPILAZIONE

**CMPD - Data**

1996

|  |                         |
|--|-------------------------|
| <b>CMPN - Nome</b>                     | Mercante R.             |
| <b>FUR - Funzionario responsabile</b>  | Savona V.               |
| <b>FUR - Funzionario responsabile</b>  | De Leo M. G.            |
| <b>AGG - AGGIORNAMENTO - REVISIONE</b> |                         |
| <b>AGGD - Data</b>                     | 2005                    |
| <b>AGGN - Nome</b>                     | Di Pede M.              |
| <b>AGGF - Funzionario responsabile</b> | NR (recupero pregresso) |
| <b>AGG - AGGIORNAMENTO - REVISIONE</b> |                         |
| <b>AGGD - Data</b>                     | 2006                    |
| <b>AGGN - Nome</b>                     | ARTPAST/ Madio G. C.    |
| <b>AGGF - Funzionario responsabile</b> | NR (recupero pregresso) |
| <b>AN - ANNOTAZIONI</b>                |                         |