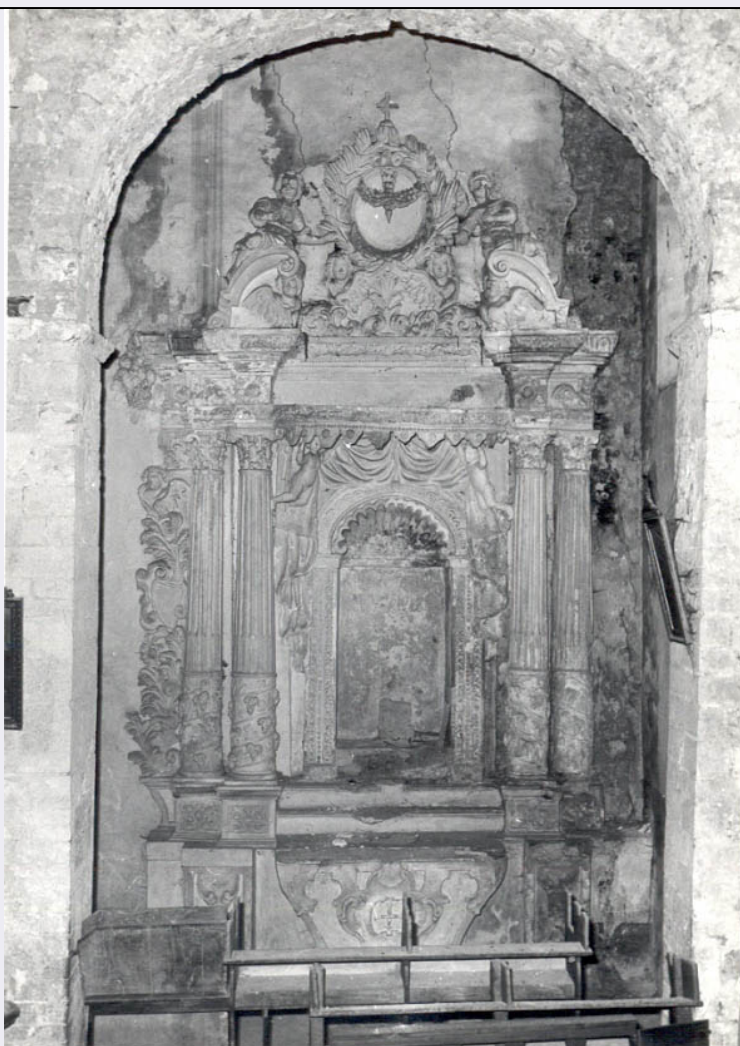


SCHEDA



CD - CODICI

TSK - Tipo scheda OA

LIR - Livello ricerca C

NCT - CODICE UNIVOCO

NCTR - Codice regione 17

NCTN - Numero catalogo generale 00135421

ESC - Ente schedatore S24

ECP - Ente competente S24

OG - OGGETTO

OGT - OGGETTO

OGTD - Definizione altare

OGTT - Tipologia a edicola

OGTV - Identificazione opera isolata

LC - LOCALIZZAZIONE GEOGRAFICO-AMMINISTRATIVA

PVC - LOCALIZZAZIONE GEOGRAFICO-AMMINISTRATIVA ATTUALE

PVCS - Stato Italia

PVCR - Regione Basilicata

PVCP - Provincia	PZ
PVCC - Comune	Calvello
LDC - COLLOCAZIONE SPECIFICA	
UB - UBICAZIONE E DATI PATRIMONIALI	
UBO - Ubicazione originaria	OR
DT - CRONOLOGIA	
DTZ - CRONOLOGIA GENERICA	
DTZG - Secolo	sec. XVIII
DTZS - Frazione di secolo	seconda metà
DTS - CRONOLOGIA SPECIFICA	
DTSI - Da	1750
DTSV - Validità	ca.
DTSF - A	1799
DTSL - Validità	ca.
DTM - Motivazione cronologia	analisi stilistica
AU - DEFINIZIONE CULTURALE	
ATB - AMBITO CULTURALE	
ATBD - Denominazione	bottega Italia meridionale
ATBM - Motivazione dell'attribuzione	analisi stilistica
MT - DATI TECNICI	
MTC - Materia e tecnica	stucco
MIS - MISURE	
MISR - Mancanza	MNR
CO - CONSERVAZIONE	
STC - STATO DI CONSERVAZIONE	
STCC - Stato di conservazione	buono
RS - RESTAURI	
RST - RESTAURI	
RSTD - Data	1991
RSTE - Ente responsabile	SPSAE
RSTN - Nome operatore	Schettino P.
RSTR - Ente finanziatore	Ministero per i Beni e le Attività Culturali
RST - RESTAURI	
RSTD - Data	1993
RSTE - Ente responsabile	SPSAE
RSTN - Nome operatore	Schettino P.
RSTR - Ente finanziatore	SBAP
DA - DATI ANALITICI	
DES - DESCRIZIONE	
	L'opera è costituita da un'altare e da un'alzata, costituita, a sua volta,

DESO - Indicazioni sull'oggetto	da quattro colonne, che affiancano una nicchia, con decorazione a conchiglia, nella calotta, ed angeli reggicortina; è decorata nella cimasa da un clipeo con la colomba dello Spirito Santo, sorretto da angeli.
DESI - Codifica Iconclass	11 G 19 1: 11 G 19 2: 11 G 10 11: 48 49 8 75: 11 D 12: 11 E 1
DESS - Indicazioni sul soggetto	Figure: cherubini; angeli reggiclipeo; angeli reggicortina. Decorazioni: motivi fitomorfi. Simboli: croce; colomba dello Spirito Santo.
NSC - Notizie storico-critiche	Similissimo al primo altare della navata sinistra, è eseguito dal medesimo entourage nella seconda metà del sec. XVIII; d'altra parte, come osservato da Petrizzi, è proprio nel sec. XVIII che vengono coperte le nicchie, presenti nell'antica chiesa di S. Maria del Piano, e vengono realizzati gli altari in stucco (Petrizzi, 1996, p. 60). E' chiaramente espressione dell'arte tardo barocca, interpretata a livello provinciale, in maniera più sobria e meno sfarzosa.

TU - CONDIZIONE GIURIDICA E VINCOLI

CDG - CONDIZIONE GIURIDICA

CDGG - Indicazione generica	proprietà Ente religioso cattolico
------------------------------------	------------------------------------

DO - FONTI E DOCUMENTI DI RIFERIMENTO

FTA - DOCUMENTAZIONE FOTOGRAFICA

FTAX - Genere	documentazione allegata
FTAP - Tipo	fotografia b/n
FTAN - Codice identificativo	SPSAE E 13468

FTA - DOCUMENTAZIONE FOTOGRAFICA

FTAX - Genere	documentazione allegata
FTAP - Tipo	fotografia b/n

FTA - DOCUMENTAZIONE FOTOGRAFICA

FTAX - Genere	documentazione esistente
FTAP - Tipo	fotografia colore

FTA - DOCUMENTAZIONE FOTOGRAFICA

FTAX - Genere	documentazione esistente
FTAP - Tipo	fotografia colore

FTA - DOCUMENTAZIONE FOTOGRAFICA

FTAX - Genere	documentazione esistente
FTAP - Tipo	fotografia colore

FTA - DOCUMENTAZIONE FOTOGRAFICA

FTAX - Genere	documentazione esistente
FTAP - Tipo	fotografia colore

FTA - DOCUMENTAZIONE FOTOGRAFICA

FTAX - Genere	documentazione esistente
FTAP - Tipo	fotografia colore

FTA - DOCUMENTAZIONE FOTOGRAFICA

FTAX - Genere	documentazione esistente
FTAP - Tipo	fotografia colore

BIB - BIBLIOGRAFIA

BIBX - Genere	bibliografia specifica
BIBA - Autore	Petrizzi C.
BIBD - Anno di edizione	1996
BIBN - V., pp., nn.	pp. 58-60
AD - ACCESSO AI DATI	
ADS - SPECIFICHE DI ACCESSO AI DATI	
ADSP - Profilo di accesso	3
ADSM - Motivazione	scheda di bene non adeguatamente sorvegliabile
CM - COMPILAZIONE	
CMP - COMPILAZIONE	
CMPD - Data	2005
CMPN - Nome	Castelluccio G.
FUR - Funzionario responsabile	De Leo M. G.
AGG - AGGIORNAMENTO - REVISIONE	
AGGD - Data	2006
AGGN - Nome	ARTPAST/ Madio G. C.
AGGF - Funzionario responsabile	NR (recupero pregresso)
AN - ANNOTAZIONI	