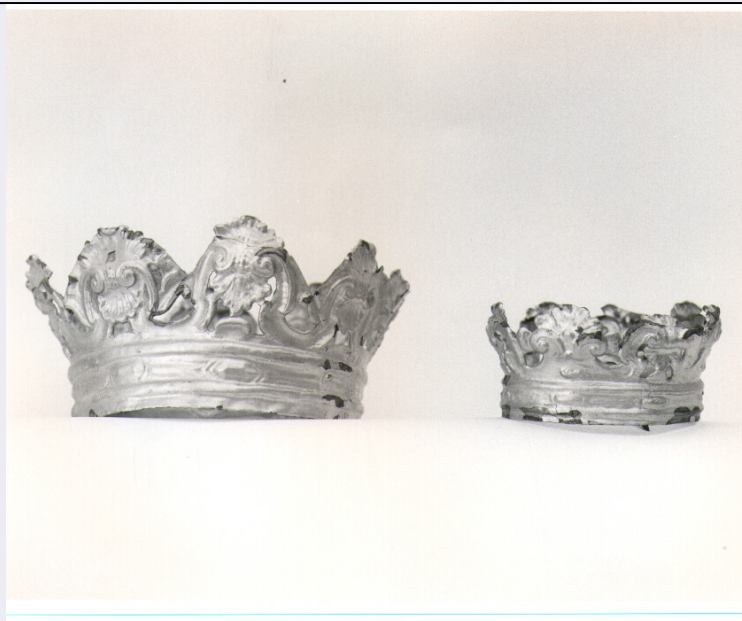


SCHEDA



CD - CODICI

| | |
|---------------------------------|-----------------|
| TSK - Tipo scheda | OA |
| LIR - Livello ricerca | C |
| NCT - CODICE UNIVOCO | |
| NCTR - Codice regione | 17 |
| NCTN - Numero catalogo generale | 00122296 |
| ESC - Ente schedatore | C337 (L.160/88) |
| ECP - Ente competente | S24 |

RV - RELAZIONI

RVE - STRUTTURA COMPLESSA

| | |
|---------------------------|------------|
| RVEL - Livello | 2 |
| RVER - Codice bene radice | 1700122296 |

OG - OGGETTO

OGT - OGGETTO

| | |
|------------------------|----------------------|
| OGTD - Definizione | corona da statua |
| OGTV - Identificazione | elemento d'insieme |
| OGTP - Posizione | sul capo del Bambino |

LC - LOCALIZZAZIONE GEOGRAFICO-AMMINISTRATIVA

PVC - LOCALIZZAZIONE GEOGRAFICO-AMMINISTRATIVA ATTUALE

| | |
|------------------|-------------------|
| PVCS - Stato | Italia |
| PVCR - Regione | Basilicata |
| PVCP - Provincia | PZ |
| PVCC - Comune | Albano di Lucania |

LDC - COLLOCAZIONE SPECIFICA

LA - ALTRE LOCALIZZAZIONI GEOGRAFICO-AMMINISTRATIVE

| | |
|------------------------------|-------------------|
| TCL - Tipo di localizzazione | luogo di deposito |
|------------------------------|-------------------|

PRV - LOCALIZZAZIONE GEOGRAFICO-AMMINISTRATIVA

| | |
|-------------------------------------|-------------------|
| PRVR - Regione | Basilicata |
| PRVP - Provincia | PZ |
| PRVC - Comune | Albano di Lucania |
| PRC - COLLOCAZIONE SPECIFICA | |

DT - CRONOLOGIA**DTZ - CRONOLOGIA GENERICA**

| | |
|----------------------------------|------------------|
| DTZG - Secolo | secc. XVIII/ XIX |
| DTZS - Frazione di secolo | fine/inizio |

DTS - CRONOLOGIA SPECIFICA

| | |
|-------------------------------------|--------------------|
| DTSI - Da | 1790 |
| DTSV - Validità | post |
| DTSF - A | 1810 |
| DTSL - Validità | ante |
| DTM - Motivazione cronologia | analisi stilistica |

AU - DEFINIZIONE CULTURALE**ATB - AMBITO CULTURALE**

| | |
|---|--------------------|
| ATBD - Denominazione | bottega lucana |
| ATBM - Motivazione dell'attribuzione | analisi stilistica |

MT - DATI TECNICI

| | |
|--------------------------------|-----------------|
| MTC - Materia e tecnica | metallo/ sbalzo |
|--------------------------------|-----------------|

MIS - MISURE

| | |
|-----------------------|----|
| MISA - Altezza | 15 |
|-----------------------|----|

CO - CONSERVAZIONE**STC - STATO DI CONSERVAZIONE**

| | |
|--------------------------------------|----------|
| STCC - Stato di conservazione | discreto |
|--------------------------------------|----------|

DA - DATI ANALITICI**DES - DESCRIZIONE**

| | |
|--|---|
| DESO - Indicazioni sull'oggetto | corona da statua |
| DESI - Codifica Iconclass | NR (recupero pregresso) |
| DESS - Indicazioni sul soggetto | NR (recupero pregresso) |
| NSC - Notizie storico-critiche | L'ornato dei due oggetti presenta caratteristiche comuni alla produzione di fine '700 e del primo '800, estremamente diffusa in ambito provinciale per cui una datazione certa è improbabile. |

TU - CONDIZIONE GIURIDICA E VINCOLI**CDG - CONDIZIONE GIURIDICA**

| | |
|------------------------------------|------------------------------------|
| CDGG - Indicazione generica | proprietà Ente religioso cattolico |
|------------------------------------|------------------------------------|

DO - FONTI E DOCUMENTI DI RIFERIMENTO

FTA - DOCUMENTAZIONE FOTOGRAFICA

| | |
|-------------------------------------|-------------------------|
| FTAX - Genere | documentazione allegata |
| FTAP - Tipo | fotografia b/n |
| FTAN - Codice identificativo | SBAS MT 68684 E |

AD - ACCESSO AI DATI**ADS - SPECIFICHE DI ACCESSO AI DATI**

| | |
|----------------------------------|--|
| ADSP - Profilo di accesso | 3 |
| ADSM - Motivazione | scheda di bene non adeguatamente sorvegliabile |

CM - COMPILAZIONE**CMP - COMPILAZIONE**

| | |
|---------------------------------------|----------------|
| CMPD - Data | 1993 |
| CMPN - Nome | Miraglia A. A. |
| FUR - Funzionario responsabile | Basile A. |

RVM - TRASCRIZIONE PER INFORMATIZZAZIONE

| | |
|--------------------|--------------|
| RVMD - Data | 1995 |
| RVMN - Nome | De Savino L. |

AGG - AGGIORNAMENTO - REVISIONE

| | |
|--|-------------------------|
| AGGD - Data | 2007 |
| AGGN - Nome | ARTPAST/ Fragasso L. |
| AGGF - Funzionario responsabile | NR (recupero pregresso) |