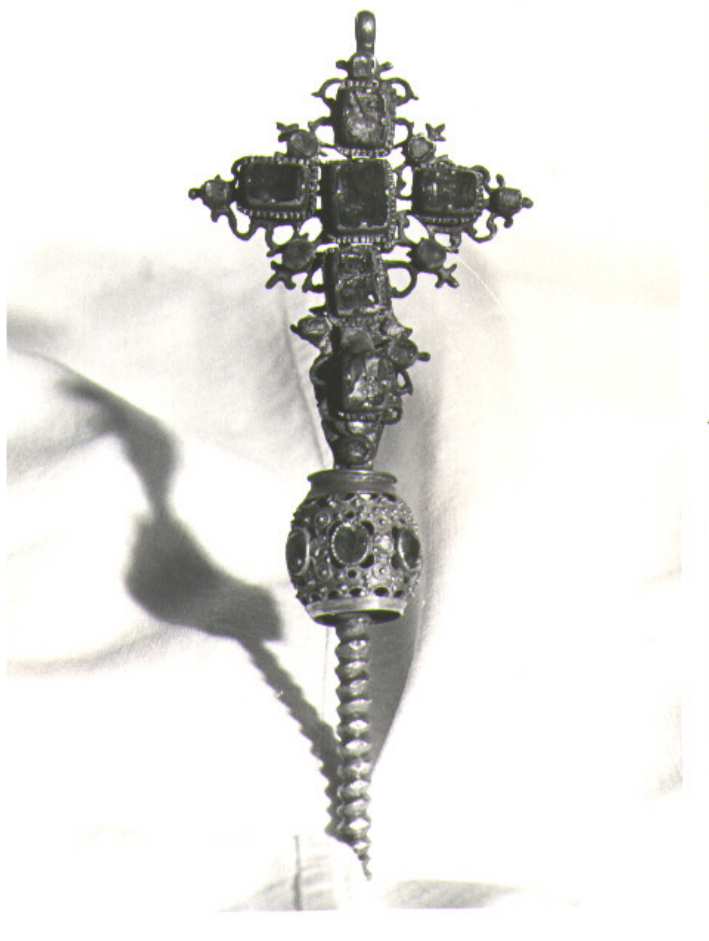


# SCHEDA



## CD - CODICI

TSK - Tipo scheda	OA
LIR - Livello ricerca	C
NCT - CODICE UNIVOCO	
NCTR - Codice regione	17
NCTN - Numero catalogo generale	00036815
ESC - Ente schedatore	C337 (L.160/88)
ECP - Ente competente	S24

## OG - OGGETTO

### OGT - OGGETTO

OGTD - Definizione	croce
--------------------	-------

## LC - LOCALIZZAZIONE GEOGRAFICO-AMMINISTRATIVA

### PVC - LOCALIZZAZIONE GEOGRAFICO-AMMINISTRATIVA ATTUALE

PVCS - Stato	Italia
PVCR - Regione	Basilicata
PVCP - Provincia	MT
PVCC - Comune	Ferrandina

### LDC - COLLOCAZIONE

**SPECIFICA****UB - UBICAZIONE E DATI PATRIMONIALI****UBO - Ubicazione originaria** OR**DT - CRONOLOGIA****DTZ - CRONOLOGIA GENERICA****DTZG - Secolo** sec. XVII**DTZS - Frazione di secolo** fine**DTS - CRONOLOGIA SPECIFICA****DTSI - Da** 1690**DTSV - Validità** post**DTSF - A** 1699**DTSL - Validità** ante**DTM - Motivazione cronologia** analisi stilistica**AU - DEFINIZIONE CULTURALE****ATB - AMBITO CULTURALE****ATBD - Denominazione** bottega Italia meridionale**ATBM - Motivazione dell'attribuzione** analisi stilistica**MT - DATI TECNICI****MTC - Materia e tecnica** argento**MTC - Materia e tecnica** pietra dura**MIS - MISURE****MISA - Altezza** 8.5**MISL - Larghezza** 5**CO - CONSERVAZIONE****STC - STATO DI CONSERVAZIONE****STCC - Stato di conservazione** discreto**DA - DATI ANALITICI****DES - DESCRIZIONE****DESO - Indicazioni sull'oggetto** Nodo: globulare con pietre colorate; braccia a terminazioni trilobe decorate con motivi di volute e pietre preziose.**DESI - Codifica Iconclass** NR (recupero pregresso)**DESS - Indicazioni sul soggetto** NR (recupero pregresso)**NSC - Notizie storico-critiche** Opera di discreto orafo popolareggiante attivo nell'Italia meridionale verso la fine del Seicento.**TU - CONDIZIONE GIURIDICA E VINCOLI****CDG - CONDIZIONE GIURIDICA****CDGG - Indicazione generica** proprietà Ente religioso cattolico**ALN - MUTAMENTI TITOLARITA'/POSSESSO/DETENZIONE****ALNT - Tipo evento** furto**DO - FONTI E DOCUMENTI DI RIFERIMENTO**

**FTA - DOCUMENTAZIONE FOTOGRAFICA**

<b>FTAX - Genere</b>	documentazione allegata
<b>FTAP - Tipo</b>	fotografia b/n
<b>FTAN - Codice identificativo</b>	SBAS MT 1307 E

**AD - ACCESSO AI DATI****ADS - SPECIFICHE DI ACCESSO AI DATI**

<b>ADSP - Profilo di accesso</b>	3
<b>ADSM - Motivazione</b>	scheda di bene non adeguatamente sorvegliabile

**CM - COMPILAZIONE****CMP - COMPILAZIONE**

<b>CMPD - Data</b>	1976
<b>CMPN - Nome</b>	Righetti M.
<b>FUR - Funzionario responsabile</b>	Grelle A.

**RVM - TRASCRIZIONE PER INFORMATIZZAZIONE**

<b>RVMD - Data</b>	1995
<b>RVMN - Nome</b>	Gigante R.

**AGG - AGGIORNAMENTO - REVISIONE**

<b>AGGD - Data</b>	2007
<b>AGGN - Nome</b>	ARTPAST/ Fragasso L.
<b>AGGF - Funzionario responsabile</b>	NR (recupero pregresso)