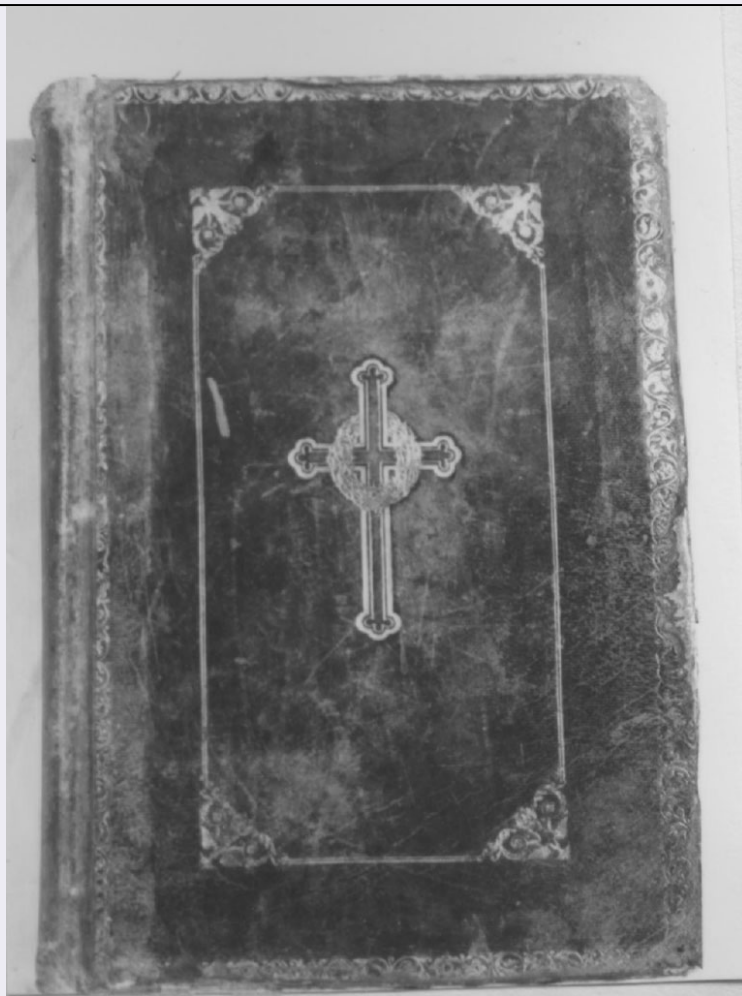


# SCHEDA



## CD - CODICI

TSK - Tipo scheda OA

LIR - Livello ricerca C

### NCT - CODICE UNIVOCO

NCTR - Codice regione 17

NCTN - Numero catalogo generale 00132210

ESC - Ente schedatore S24

ECP - Ente competente S24

## OG - OGGETTO

### OGT - OGGETTO

OGTD - Definizione coperta di libro liturgico

## LC - LOCALIZZAZIONE GEOGRAFICO-AMMINISTRATIVA

### PVC - LOCALIZZAZIONE GEOGRAFICO-AMMINISTRATIVA ATTUALE

PVCS - Stato Italia

PVCR - Regione Basilicata

PVCP - Provincia PZ

PVCC - Comune Rotonda

### LDC - COLLOCAZIONE SPECIFICA

**LA - ALTRE LOCALIZZAZIONI GEOGRAFICO-AMMINISTRATIVE**

<b>TCL - Tipo di localizzazione</b>	luogo di provenienza
-------------------------------------	----------------------

**PRV - LOCALIZZAZIONE GEOGRAFICO-AMMINISTRATIVA**

<b>PRVR - Regione</b>	Basilicata
-----------------------	------------

<b>PRVP - Provincia</b>	PZ
-------------------------	----

<b>PRVC - Comune</b>	Rotonda
----------------------	---------

<b>PRC - COLLOCAZIONE SPECIFICA</b>	
-------------------------------------	--

**DT - CRONOLOGIA****DTZ - CRONOLOGIA GENERICA**

<b>DTZG - Secolo</b>	sec. XIX
----------------------	----------

<b>DTZS - Frazione di secolo</b>	ultimo quarto
----------------------------------	---------------

**DTS - CRONOLOGIA SPECIFICA**

<b>DTSI - Da</b>	1875
------------------	------

<b>DTSF - A</b>	1899
-----------------	------

<b>DTM - Motivazione cronologia</b>	analisi stilistica
-------------------------------------	--------------------

**AU - DEFINIZIONE CULTURALE****ATB - AMBITO CULTURALE**

<b>ATBD - Denominazione</b>	bottega Italia meridionale
-----------------------------	----------------------------

<b>ATBM - Motivazione dell'attribuzione</b>	analisi stilistica
---	--------------------

**MT - DATI TECNICI**

<b>MTC - Materia e tecnica</b>	marocchino/ impressione in oro
--------------------------------	--------------------------------

**MIS - MISURE**

<b>MISA - Altezza</b>	35
-----------------------	----

<b>MISL - Larghezza</b>	25
-------------------------	----

<b>MISP - Profondità</b>	7
--------------------------	---

**CO - CONSERVAZIONE****STC - STATO DI CONSERVAZIONE**

<b>STCC - Stato di conservazione</b>	discreto
--------------------------------------	----------

**DA - DATI ANALITICI****DES - DESCRIZIONE**

<b>DESO - Indicazioni sull'oggetto</b>	Marocchino rosso con fregi in oro a piccoli ferri. Piatti ornati sul margine da fregio vegetofloreale. Verso il centro, riquadratura di filetti d'oro interrotti negli angoli da angeli fitomorfi tra girali. Al centro, campeggia croce lineare con terminazioni trilobate e corona di spine all'incrocio.
--	---

<b>DESI - Codifica Iconclass</b>	NR (recupero pregresso)
----------------------------------	-------------------------

<b>DESS - Indicazioni sul soggetto</b>	NR (recupero pregresso)
--	-------------------------

<b>NSC - Notizie storico-critiche</b>	Anche questa legatura, come le altre due provenienti dalla chiesa madre, copre un messale stampato dalla tipografia Emiliana di Venezia nel 1877. La decorazione presenta alcuni fregi a piccoli ferri
---------------------------------------	--

in uso dal 1804, che continuano ad essere adottati fino alla fine del secolo, come si evince dall'oggetto in esame (cfr. Colombo P., Roma, 1952, p. 145, fig. 169).

## **TU - CONDIZIONE GIURIDICA E VINCOLI**

### **CDG - CONDIZIONE GIURIDICA**

**CDGG - Indicazione generica**

proprietà Ente religioso cattolico

## **DO - FONTI E DOCUMENTI DI RIFERIMENTO**

### **FTA - DOCUMENTAZIONE FOTOGRAFICA**

**FTAX - Genere**

documentazione allegata

**FTAP - Tipo**

fotografia b/n

**FTAN - Codice identificativo**

SBAS MT D 2900

### **BIB - BIBLIOGRAFIA**

**BIBX - Genere**

bibliografia di confronto

**BIBA - Autore**

Colombo P.

**BIBD - Anno di edizione**

1952

**BIBN - V., pp., nn.**

p. 145

**BIBI - V., tavv., figg.**

fig. 169

## **AD - ACCESSO AI DATI**

### **ADS - SPECIFICHE DI ACCESSO AI DATI**

**ADSP - Profilo di accesso**

3

**ADSM - Motivazione**

scheda di bene non adeguatamente sorvegliabile

## **CM - COMPILAZIONE**

### **CMP - COMPILAZIONE**

**CMPD - Data**

1993

**CMPN - Nome**

Angelastri M.

**FUR - Funzionario responsabile**

Basile A.

### **RVM - TRASCRIZIONE PER INFORMATIZZAZIONE**

**RVMD - Data**

2006

**RVMN - Nome**

ARTPAST/ Fragasso L.

### **AGG - AGGIORNAMENTO - REVISIONE**

**AGGD - Data**

2006

**AGGN - Nome**

ARTPAST/ Fragasso L.

**AGGF - Funzionario responsabile**

NR (recupero pregresso)