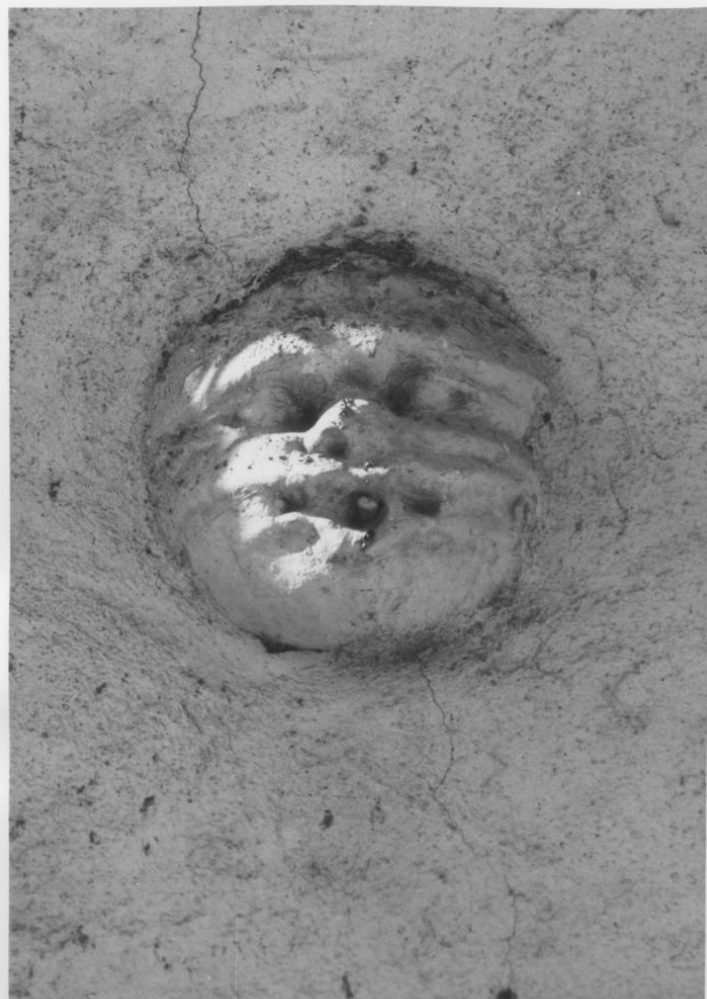


SCHEDA



CD - CODICI

TSK - Tipo scheda OA

LIR - Livello ricerca C

NCT - CODICE UNIVOCO

NCTR - Codice regione 17

NCTN - Numero catalogo generale 00133618

ESC - Ente schedatore S24

ECP - Ente competente S24

OG - OGGETTO

OGT - OGGETTO

OGTD - Definizione portale

LC - LOCALIZZAZIONE GEOGRAFICO-AMMINISTRATIVA

PVC - LOCALIZZAZIONE GEOGRAFICO-AMMINISTRATIVA ATTUALE

PVCS - Stato Italia

PVCR - Regione Basilicata

PVCP - Provincia PZ

PVCC - Comune Rapolla

LDC - COLLOCAZIONE

SPECIFICA**UB - UBICAZIONE E DATI PATRIMONIALI****UBO - Ubicazione originaria** OR**DT - CRONOLOGIA****DTZ - CRONOLOGIA GENERICA****DTZG - Secolo** sec. XX**DTS - CRONOLOGIA SPECIFICA****DTSI - Da** 1925**DTSF - A** 1925**DTM - Motivazione cronologia** data**AU - DEFINIZIONE CULTURALE****ATB - AMBITO CULTURALE****ATBD - Denominazione** bottega lucana**ATBM - Motivazione dell'attribuzione** analisi stilistica**MT - DATI TECNICI****MTC - Materia e tecnica** pietra**MIS - MISURE****MISA - Altezza** 285**MISL - Larghezza** 165**MISV - Varie** rilievo: 23x19**CO - CONSERVAZIONE****STC - STATO DI CONSERVAZIONE****STCC - Stato di conservazione** buono**DA - DATI ANALITICI****DES - DESCRIZIONE****DESO - Indicazioni sull'oggetto**

L'incorniciatura in pietra di questo portone, poco aggettante, è decorata solo nella parte superiore. Gli stipiti e l'architrave, rigidamente modellati, con incastri a vista, sono ornati da elementi geometrici incisi. Al centro due iniziali sovrapposte, C e M, sono riferibili al proprietario. Al di sopra del portone un mascherone a rilievo in pietra, oggi intonacato di bianco.

DESI - Codifica Iconclass NR (recupero pregresso)**DESS - Indicazioni sul soggetto** NR (recupero pregresso)**ISR - ISCRIZIONI****ISRC - Classe di appartenenza** documentaria**ISRS - Tecnica di scrittura** a incisione**ISRP - Posizione** accanto al portale**ISRI - Trascrizione** 1925

Questo portone è di un certo interesse in quanto è una delle poche testimonianze, in questo comune, di realizzazioni artistiche e architettoniche dei primi decenni del sec. XX, riferibile a una contaminazione tra lo stile Liberty e il Decò. La tecnica di esecuzione

NSC - Notizie storico-critiche

dei concetti e dei loro incastri, l'uso grafico dell'ornamentazione puramente decorativa, rientrano nella tradizione stilistica dei primi decenni del Novecento, offrendo un'originale, anche se un po' rigida, interpretazione. Da notare la convivenza con il mascherone, sicuramente precedente, immagine "diabolica" a guardia generalmente di porte e finestre, luoghi da tutelare in quanto soglie tra l'universo protetto e l'esterno.

TU - CONDIZIONE GIURIDICA E VINCOLI**CDG - CONDIZIONE GIURIDICA****CDGG - Indicazione generica**

proprietà privata

DO - FONTI E DOCUMENTI DI RIFERIMENTO**FTA - DOCUMENTAZIONE FOTOGRAFICA****FTAX - Genere**

documentazione allegata

FTAP - Tipo

fotografia b/n

FTAN - Codice identificativo

SBAS MT E42472

BIB - BIBLIOGRAFIA**BIBX - Genere**

bibliografia di confronto

BIBA - Autore

Guidoni E.

BIBD - Anno di edizione

1980

AD - ACCESSO AI DATI**ADS - SPECIFICHE DI ACCESSO AI DATI****ADSP - Profilo di accesso**

3

ADSM - Motivazione

scheda di bene non adeguatamente sorvegliabile

CM - COMPILAZIONE**CMP - COMPILAZIONE****CMPD - Data**

1991

CMPN - Nome

Forti M.

FUR - Funzionario responsabile

Basile A.

RVM - TRASCRIZIONE PER INFORMATIZZAZIONE**RVMD - Data**

2006

RVMN - Nome

Vizziello C.

AGG - AGGIORNAMENTO - REVISIONE**AGGD - Data**

2006

AGGN - Nome

ARTPAST/ Vizziello C.

AGGF - Funzionario responsabile

NR (recupero pregresso)