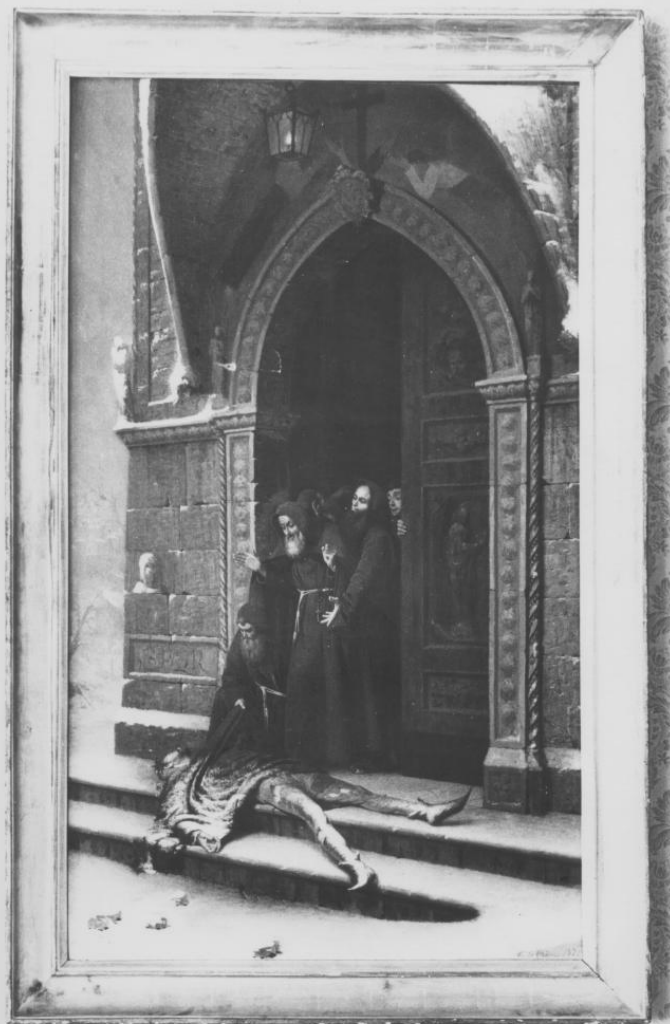


SCHEDA



CD - CODICI

TSK - Tipo scheda OA

LIR - Livello ricerca C

NCT - CODICE UNIVOCO

NCTR - Codice regione 17

NCTN - Numero catalogo generale 00132230

ESC - Ente schedatore S24

ECP - Ente competente S24

OG - OGGETTO

OGT - OGGETTO

OGTD - Definizione dipinto

SGT - SOGGETTO

SGTI - Identificazione ritratto d'uomo

SGTT - Titolo Buoso da Duera traditore di Manfredi di Svevia

LC - LOCALIZZAZIONE GEOGRAFICO-AMMINISTRATIVA

PVC - LOCALIZZAZIONE GEOGRAFICO-AMMINISTRATIVA ATTUALE

PVCS - Stato Italia

PVCR - Regione	Basilicata
PVCP - Provincia	PZ
PVCC - Comune	Potenza
LDC - COLLOCAZIONE SPECIFICA	
LDCT - Tipologia	palazzo
LDCN - Denominazione	Palazzo della Prefettura
LDCU - Denominazione spazio viabilistico	via Lazio, 18
LDCM - Denominazione raccolta	Pinacoteca Provinciale
LDCS - Specifiche	in una sala
UB - UBICAZIONE E DATI PATRIMONIALI	
UBO - Ubicazione originaria	SC
RO - RAPPORTO	
ROF - RAPPORTO OPERA FINALE/ORIGINALE	
ROFF - Stadio opera	bozzetto
ROFA - Autore opera finale /originale	Di Chirico Giacomo
ROFD - Datazione opera finale/originale	1874/ ante
ROFC - Collocazione opera finale/originale	NA/ Napoli/ Museo di Capodimonte
DT - CRONOLOGIA	
DTZ - CRONOLOGIA GENERICA	
DTZG - Secolo	sec. XIX
DTS - CRONOLOGIA SPECIFICA	
DTSI - Da	1872
DTSF - A	1872
DTM - Motivazione cronologia	data
AU - DEFINIZIONE CULTURALE	
AUT - AUTORE	
AUTM - Motivazione dell'attribuzione	firma
AUTN - Nome scelto	De Chirico Giacomo
AUTA - Dati anagrafici	1844 ca./ 1884
AUTH - Sigla per citazione	00000733
MT - DATI TECNICI	
MTC - Materia e tecnica	tela/ pittura a olio
MIS - MISURE	
MISA - Altezza	133
MISL - Larghezza	80
CO - CONSERVAZIONE	
STC - STATO DI CONSERVAZIONE	
STCC - Stato di	

conservazione	buono
DA - DATI ANALITICI	
DES - DESCRIZIONE	
DESO - Indicazioni sull'oggetto	NR (recupero pregresso)
DESI - Codifica Iconclass	33B60 : 61B2 (Buoso di Duera)
DESS - Indicazioni sul soggetto	Personaggi: Buoso di Duera. Ecclesiastici: monaci. Vedute. Architetture: portale ogivale. Araldica: stemma. Elementi architettonici: gradini.
ISR - ISCRIZIONI	
ISRC - Classe di appartenenza	documentaria
ISRS - Tecnica di scrittura	a pennello
ISRT - Tipo di caratteri	corsivo
ISRP - Posizione	in basso a destra
ISRI - Trascrizione	G. DI CHIRICO 1872
NSC - Notizie storico-critiche	Il dipinto si inserisce in quella vasta corrente di pittura storica che attraversa tutta l'arte italiana dell'Ottocento e che vede in Napoli tra i principali esponenti Morelli e Celentano, ai quali quest'opera sembra ispirarsi. In particolare il soggetto del dipinto è ispirato ad un tema morelliano. Il quadro è il bozzetto per la composizione di analogo soggetto conservata nel Museo di Capodimonte a Napoli che diede grande notorietà al Di Chirico.
TU - CONDIZIONE GIURIDICA E VINCOLI	
CDG - CONDIZIONE GIURIDICA	
CDGG - Indicazione generica	proprietà Ente pubblico territoriale
CDGS - Indicazione specifica	Amministrazione provinciale di Potenza
CDGI - Indirizzo	piazza Mario Pagano, 1
DO - FONTI E DOCUMENTI DI RIFERIMENTO	
FTA - DOCUMENTAZIONE FOTOGRAFICA	
FTAX - Genere	documentazione allegata
FTAP - Tipo	fotografia b/n
FTAN - Codice identificativo	SBAS MT E30352
FTA - DOCUMENTAZIONE FOTOGRAFICA	
FTAX - Genere	documentazione esistente
FTAP - Tipo	fotografia b/n
FTAN - Codice identificativo	SBAS MT E30353
FTA - DOCUMENTAZIONE FOTOGRAFICA	
FTAX - Genere	documentazione esistente
FTAP - Tipo	fotografia b/n
FTAN - Codice identificativo	SBAS MT E68229
BIB - BIBLIOGRAFIA	
BIBX - Genere	bibliografia specifica
BIBA - Autore	Pittori lucani

BIBD - Anno di edizione	2002
BIBN - V., pp., nn.	p. 35
BIBI - V., tavv., figg.	fig. a p. 38
MST - MOSTRE	
MSTT - Titolo	Pittori lucani dell'800 e dei primi del 900
MSTL - Luogo	Potenza
MSTD - Data	2002
MST - MOSTRE	
MSTT - Titolo	Pittori lucani dell'800 e dei primi del 900
MSTL - Luogo	Torino
MSTD - Data	2002
AD - ACCESSO AI DATI	
ADS - SPECIFICHE DI ACCESSO AI DATI	
ADSP - Profilo di accesso	1
ADSM - Motivazione	scheda contenente dati liberamente accessibili
CM - COMPILAZIONE	
CMP - COMPILAZIONE	
CMPD - Data	1994
CMPN - Nome	Ciminale D.
FUR - Funzionario responsabile	De Leo M. G.
RVM - TRASCRIZIONE PER INFORMATIZZAZIONE	
RVMD - Data	2002
RVMN - Nome	Ruotolo R.
AGG - AGGIORNAMENTO - REVISIONE	
AGGD - Data	2002
AGGN - Nome	Ruotolo R.
AGGF - Funzionario responsabile	NR (recupero pregresso)
AGG - AGGIORNAMENTO - REVISIONE	
AGGD - Data	2006
AGGN - Nome	ARTPAST/ De Stefano V.
AGGF - Funzionario responsabile	NR (recupero pregresso)