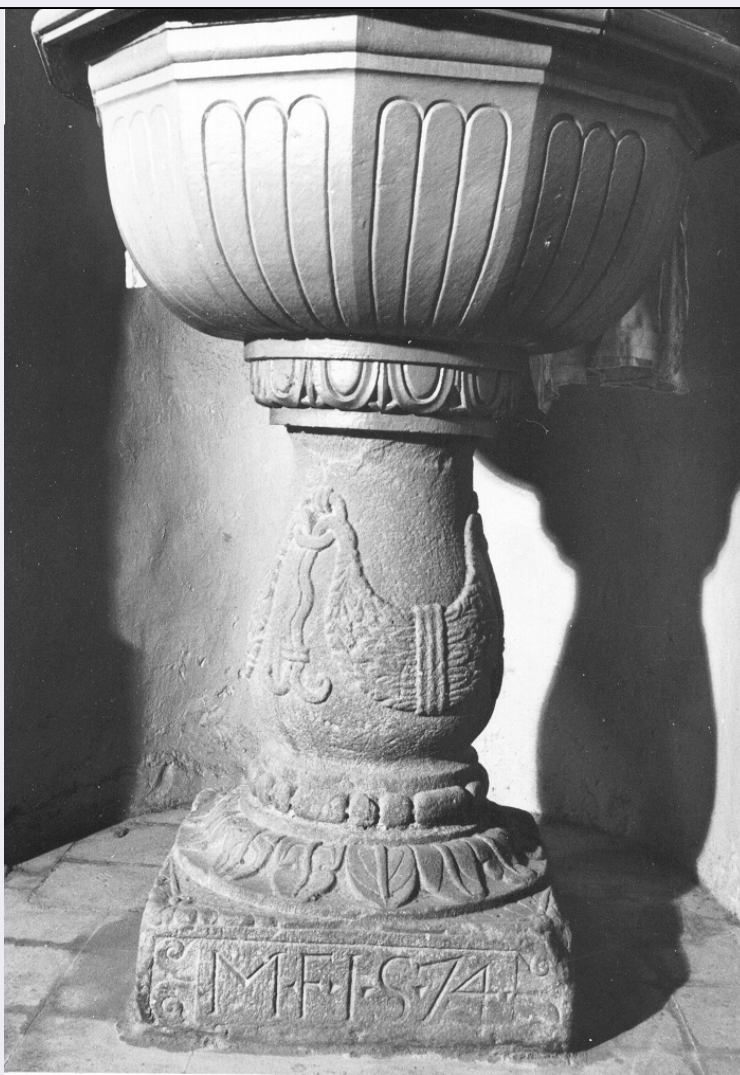


SCHEDA



CD - CODICI

TSK - Tipo scheda OA

LIR - Livello ricerca C

NCT - CODICE UNIVOCO

NCTR - Codice regione 17

NCTN - Numero catalogo
generale 00039827

ESC - Ente schedatore S24

ECP - Ente competente S24

OG - OGGETTO

OGT - OGGETTO

OGTD - Definizione fonte battesimale

LC - LOCALIZZAZIONE GEOGRAFICO-AMMINISTRATIVA

PVC - LOCALIZZAZIONE GEOGRAFICO-AMMINISTRATIVA ATTUALE

PVCS - Stato Italia

PVCR - Regione Basilicata

PVCP - Provincia MT

PVCC - Comune Tursi

| | |
|---|---|
| LDC - COLLOCAZIONE SPECIFICA | |
| LA - ALTRE LOCALIZZAZIONI GEOGRAFICO-AMMINISTRATIVE | |
| TCL - Tipo di localizzazione | luogo di provenienza |
| PRV - LOCALIZZAZIONE GEOGRAFICO-AMMINISTRATIVA | |
| PRVR - Regione | Basilicata |
| PRVP - Provincia | MT |
| PRVC - Comune | Tursi |
| PRC - COLLOCAZIONE SPECIFICA | |
| PRD - DATA | |
| PRDU - Data uscita | 1988 |
| DT - CRONOLOGIA | |
| DTZ - CRONOLOGIA GENERICA | |
| DTZG - Secolo | sec. XVI |
| DTS - CRONOLOGIA SPECIFICA | |
| DTSI - Da | 1574 |
| DTSF - A | 1574 |
| DTM - Motivazione cronologia | data |
| AU - DEFINIZIONE CULTURALE | |
| AUT - AUTORE | |
| AUTM - Motivazione dell'attribuzione | firma |
| AUTN - Nome scelto | Giovan Francesco da Tursi |
| AUTA - Dati anagrafici | notizie 1574 |
| AUTH - Sigla per citazione | 00000021 |
| MT - DATI TECNICI | |
| MTC - Materia e tecnica | pietra/ scultura/ incisione |
| MIS - MISURE | |
| MISA - Altezza | 123 |
| MISD - Diametro | 88 |
| CO - CONSERVAZIONE | |
| STC - STATO DI CONSERVAZIONE | |
| STCC - Stato di conservazione | discreto |
| DA - DATI ANALITICI | |
| DES - DESCRIZIONE | |
| DESO - Indicazioni sull'oggetto | fonte composto da base quadrangolare su cui poggia il sostegno a balaustro ornato intorno al piede da un giro di foglie e nel fusto da ghirlande fissate ad anelli; in alto giro di ovoli; vasca decagonale dal fondo a baccelli incisi |
| DESI - Codifica Iconclass | NR (recupero pregresso) |
| DESS - Indicazioni sul soggetto | NR (recupero pregresso) |

ISR - ISCRIZIONI

| | |
|---------------------------------------|---|
| ISRC - Classe di appartenenza | documentaria |
| ISRL - Lingua | latino |
| ISRS - Tecnica di scrittura | a incisione |
| ISRT - Tipo di caratteri | lettere capitali |
| ISRP - Posizione | sulla base |
| ISRI - Trascrizione | IO FR.CO D. T./ M. F. 1574 |
| NSC - Notizie storico-critiche | La firma dell'autore, abbreviata, è facilmente leggibile ed è probabile che le lettere D e T, puntate, vogliano indicarne la patria. Si potrebbero, pertanto, sciogliere in "de Tursio". Giovan Francesco testimonia la presenza di un'attività artistica nell'antica Tursi, ora scomparsa. La sua cultura, come si evince dai motivi decorativi, è tipicamente rinascimentale. La coppa pare un rifacimento successivo, forse tra Otto e Novecento, eseguito probabilmente ad imitazione della vasca originaria. |

TU - CONDIZIONE GIURIDICA E VINCOLI**CDG - CONDIZIONE GIURIDICA**

| | |
|------------------------------------|------------------------------------|
| CDGG - Indicazione generica | proprietà Ente religioso cattolico |
|------------------------------------|------------------------------------|

ALN - MUTAMENTI TITOLARITA'/POSSESSO/DETENZIONE

| | |
|---------------------------|-------------|
| ALNT - Tipo evento | distruzione |
| ALND - Data evento | 1988/11/11 |

DO - FONTI E DOCUMENTI DI RIFERIMENTO**FTA - DOCUMENTAZIONE FOTOGRAFICA**

| | |
|-------------------------------------|-------------------------|
| FTAX - Genere | documentazione allegata |
| FTAP - Tipo | fotografia b/n |
| FTAN - Codice identificativo | SBAS MT E6001 |

BIB - BIBLIOGRAFIA

| | |
|--------------------------------|------------------------|
| BIBX - Genere | bibliografia specifica |
| BIBA - Autore | Bruno R. |
| BIBD - Anno di edizione | 2000 |
| BIBN - V., pp., nn. | p. 27 |

AD - ACCESSO AI DATI**ADS - SPECIFICHE DI ACCESSO AI DATI**

| | |
|----------------------------------|--|
| ADSP - Profilo di accesso | 3 |
| ADSM - Motivazione | scheda di bene non adeguatamente sorvegliabile |

CM - COMPILAZIONE**CMP - COMPILAZIONE**

| | |
|---------------------------------------|------------|
| CMPD - Data | 1975 |
| CMPN - Nome | Ruotolo R. |
| FUR - Funzionario responsabile | Grelle A. |

RVM - TRASCRIZIONE PER INFORMATIZZAZIONE

| | |
|--------------------|------|
| RVMD - Data | 2001 |
|--------------------|------|

| | |
|--|-------------------------|
| RVMN - Nome | Ruotolo R. |
| AGG - AGGIORNAMENTO - REVISIONE | |
| AGGD - Data | 2001 |
| AGGN - Nome | Ruotolo R. |
| AGGF - Funzionario responsabile | NR (recupero pregresso) |
| AGG - AGGIORNAMENTO - REVISIONE | |
| AGGD - Data | 2006 |
| AGGN - Nome | ARTPAST/ Fragasso L. |
| AGGF - Funzionario responsabile | NR (recupero pregresso) |
| AN - ANNOTAZIONI | |