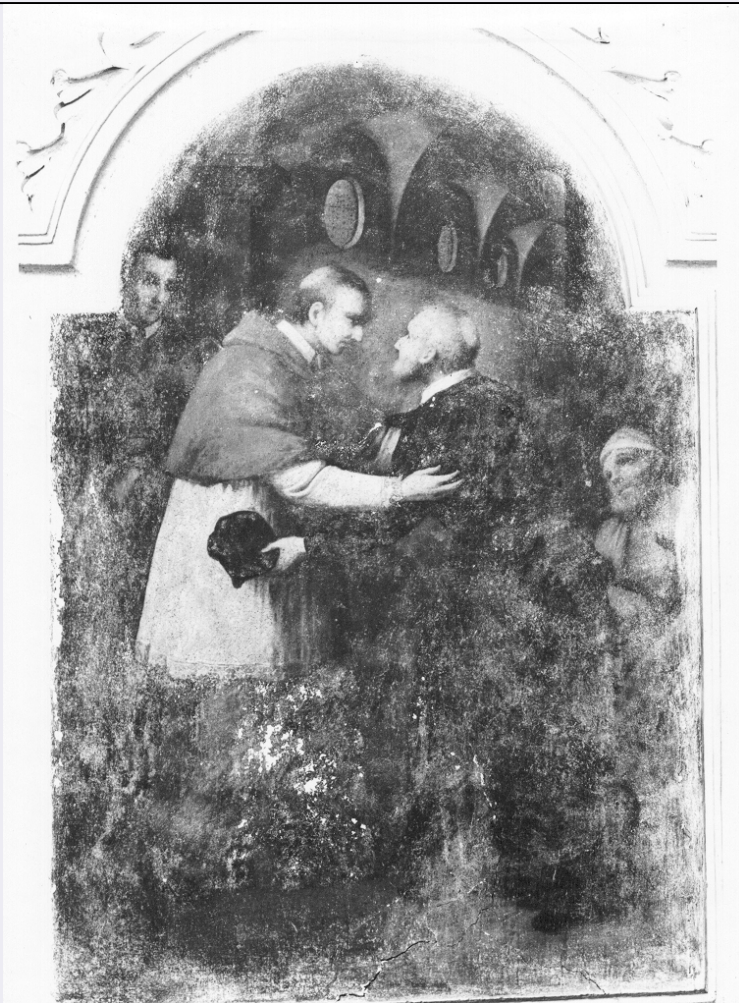


SCHEDA



CD - CODICI

TSK - Tipo scheda OA

LIR - Livello ricerca C

NCT - CODICE UNIVOCO

NCTR - Codice regione 17

NCTN - Numero catalogo generale 00039991

ESC - Ente schedatore S24

ECP - Ente competente S24

OG - OGGETTO

OGT - OGGETTO

OGTD - Definizione dipinto

SGT - SOGGETTO

SGTI - Identificazione San Filippo Neri incontra San Carlo Borromeo

LC - LOCALIZZAZIONE GEOGRAFICO-AMMINISTRATIVA

PVC - LOCALIZZAZIONE GEOGRAFICO-AMMINISTRATIVA ATTUALE

PVCS - Stato Italia

PVCR - Regione Basilicata

PVCP - Provincia MT

PVCC - Comune Tursi

LDC - COLLOCAZIONE SPECIFICA**UB - UBICAZIONE E DATI PATRIMONIALI****UBO - Ubicazione originaria** OR**DT - CRONOLOGIA****DTZ - CRONOLOGIA GENERICA****DTZG - Secolo** sec. XIX**DTZS - Frazione di secolo** prima metà**DTS - CRONOLOGIA SPECIFICA****DTSI - Da** 1800**DTSF - A** 1849**DTM - Motivazione cronologia** analisi stilistica**AU - DEFINIZIONE CULTURALE****AUT - AUTORE****AUTS - Riferimento all'autore** attribuito**AUTM - Motivazione dell'attribuzione** analisi stilistica**AUTM - Motivazione dell'attribuzione** bibliografia**AUTN - Nome scelto** Oliva Domenico Simone**AUTA - Dati anagrafici** 1783/**AUTH - Sigla per citazione** 00000830**MT - DATI TECNICI****MTC - Materia e tecnica** muratura/ pittura a olio**MIS - MISURE****MISA - Altezza** 220**MISL - Larghezza** 145**MIST - Validità** ca.**CO - CONSERVAZIONE****STC - STATO DI CONSERVAZIONE****STCC - Stato di conservazione** mediocre**STCS - Indicazioni specifiche** lesioni, spatinature, cadute di colore**DA - DATI ANALITICI****DES - DESCRIZIONE****DESO - Indicazioni sull'oggetto** NR (recupero pregresso)**DESI - Codifica Iconclass** 11 H (Filippo Neri) 41**DESS - Indicazioni sul soggetto** Personaggi: San Filippo Neri; San Carlo Borromeo. Abbigliamento religioso. Figure: mendicante. Ecclesiastici: prete oratoriano. Interno: sala. Elementi architettonici: volte; finestre.

Il dipinto è attribuito tradizionalmente a Domenico Simone Oliva cui lo riferisce anche il Nigro che ricorda nella chiesa "ottime pitture di

NSC - Notizie storico-critiche

Oliva, che esprimono varie azioni della vita del santo [San Filippo Neri]". Queste scene dovevano trovarsi in gran parte nella volta della chiesa crollata e rifatta. Anche in quest'opera l'Oliva mostra le sue preferenze per il classicismo secentesco da cui trae gli schemi iconografici.

TU - CONDIZIONE GIURIDICA E VINCOLI**CDG - CONDIZIONE GIURIDICA****CDGG - Indicazione
generica**

proprietà Ente religioso cattolico

DO - FONTI E DOCUMENTI DI RIFERIMENTO**FTA - DOCUMENTAZIONE FOTOGRAFICA****FTAX - Genere**

documentazione allegata

FTAP - Tipo

fotografia b/n

FTAN - Codice identificativo

SBAS MT E6378

BIB - BIBLIOGRAFIA**BIBX - Genere**

bibliografia specifica

BIBA - Autore

Nigro A.

BIBD - Anno di edizione

1851

BIBN - V., pp., nn.

p. 29

BIB - BIBLIOGRAFIA**BIBX - Genere**

bibliografia specifica

BIBA - Autore

Basilicata Calabria

BIBD - Anno di edizione

1965

BIBN - V., pp., nn.

p. 370

AD - ACCESSO AI DATI**ADS - SPECIFICHE DI ACCESSO AI DATI****ADSP - Profilo di accesso**

3

ADSM - Motivazione

scheda di bene non adeguatamente sorvegliabile

CM - COMPILAZIONE**CMP - COMPILAZIONE****CMPD - Data**

1975

CMPN - Nome

Ruotolo R.

**FUR - Funzionario
responsabile**

Grelle A.

RVM - TRASCRIZIONE PER INFORMATIZZAZIONE**RVMD - Data**

2001

RVMN - Nome

Ruotolo R.

AGG - AGGIORNAMENTO - REVISIONE**AGGD - Data**

2001

AGGN - Nome

Ruotolo R.

**AGGF - Funzionario
responsabile**

NR (recupero pregresso)

AGG - AGGIORNAMENTO - REVISIONE**AGGD - Data**

2006

AGGN - Nome	ARTPAST/ Fragasso L.
AGGF - Funzionario responsabile	NR (recupero pregresso)