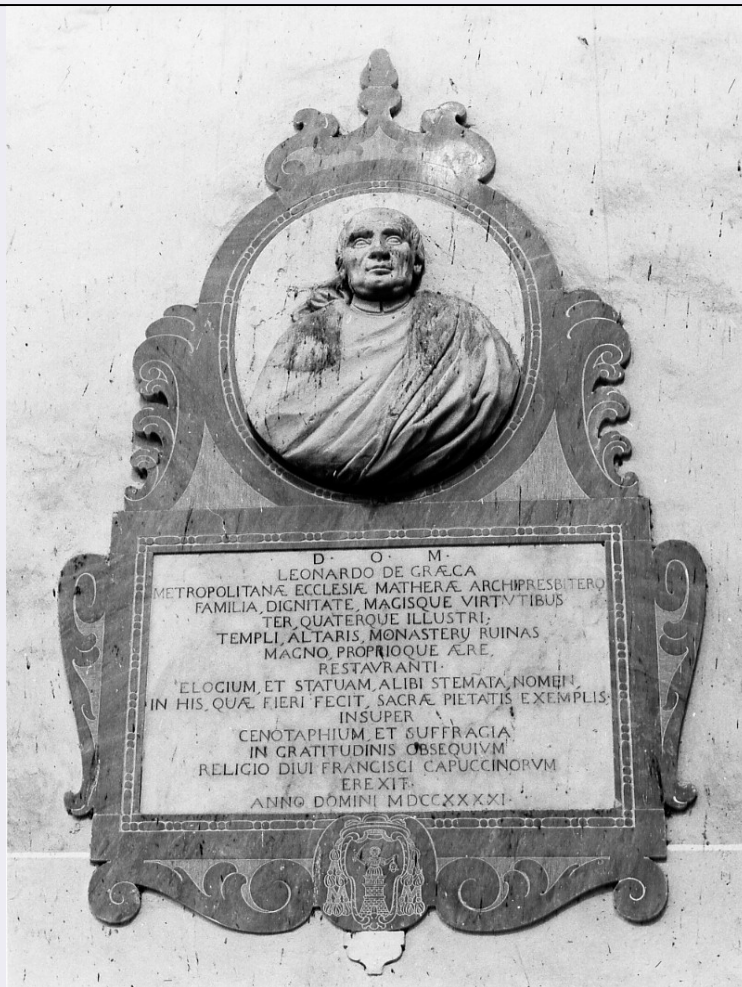


SCHEDA



CD - CODICI

TSK - Tipo scheda OA

LIR - Livello ricerca C

NCT - CODICE UNIVOCO

NCTR - Codice regione 17

NCTN - Numero catalogo generale 00133382

ESC - Ente schedatore S24

ECP - Ente competente S24

OG - OGGETTO

OGT - OGGETTO

OGTD - Definizione monumento

SGT - SOGGETTO

SGTI - Identificazione ritratto di ecclesiastico

SGTT - Titolo ritratto dell'arciprete Leonardo La Greca

LC - LOCALIZZAZIONE GEOGRAFICO-AMMINISTRATIVA

PVC - LOCALIZZAZIONE GEOGRAFICO-AMMINISTRATIVA ATTUALE

PVCS - Stato Italia

PVCR - Regione Basilicata

PVCP - Provincia MT

PVCC - Comune	Matera
LDC - COLLOCAZIONE SPECIFICA	
LDCT - Tipologia	chiesa
LDCQ - Qualificazione	conventuale
LDCN - Denominazione	Chiesa dei Cappuccini
LDCC - Complesso monumentale di appartenenza	Convento dei Cappuccini
LDCU - Denominazione spazio viabilistico	Via Cappuccini 27
LDCS - Specifiche	a sinistra dell'altare maggiore
UB - UBICAZIONE E DATI PATRIMONIALI	
UBO - Ubicazione originaria	OR
DT - CRONOLOGIA	
DTZ - CRONOLOGIA GENERICA	
DTZG - Secolo	sec. XVIII
DTS - CRONOLOGIA SPECIFICA	
DTSI - Da	1741
DTSF - A	1741
DTM - Motivazione cronologia	iscrizione
AU - DEFINIZIONE CULTURALE	
ATB - AMBITO CULTURALE	
ATBD - Denominazione	bottega Italia meridionale
ATBM - Motivazione dell'attribuzione	analisi stilistica
CMM - COMMITTENZA	
CMMN - Nome	frati minori cappuccini
CMMD - Data	1741
CMMC - Circostanza	ringraziamento per il finanziamento dei restauri della chiesa
CMMF - Fonte	iscrizione
MT - DATI TECNICI	
MTC - Materia e tecnica	pietra/ scultura
MTC - Materia e tecnica	marmo bianco/ sgraffio
MTC - Materia e tecnica	marmo/ sgraffio
MIS - MISURE	
MISA - Altezza	180
MISL - Larghezza	120
MIST - Validità	ca.
CO - CONSERVAZIONE	
STC - STATO DI CONSERVAZIONE	
STCC - Stato di conservazione	discreto
STCS - Indicazioni specifiche	depositi di guano, soprattutto sul busto in pietra

DA - DATI ANALITICI**DES - DESCRIZIONE****DESO - Indicazioni sull'oggetto**

L'opera consta di due parti: una superiore con busto inserito in un tondo; una inferiore con lapide commemorativa di forma rettangolare. Le due parti sono unite da decorazioni a volute che si concludono, sotto la lapide, con uno stemma. Lapide e decorazioni sono in marmo graffito, il busto è in pietra scolpita.

DESI - Codifica Iconclass

11 P 31 21 : 61 B 2 (LA GRECA, Leonardo) 11 (+52)

DESS - Indicazioni sul soggetto

Personaggi: La Greca Leonardo. Ecclesiastici: arciprete. Insegne ecclesiastiche. Decorazioni.

ISR - ISCRIZIONI**ISRC - Classe di appartenenza**

commemorativa

ISRL - Lingua

latino

ISRS - Tecnica di scrittura

a graffito

ISRT - Tipo di caratteri

lettere capitali

ISRP - Posizione

sotto il busto

ISRI - Trascrizione

D.O.M./ LEONARDO DE GRECA/ METROPOLITANAE ECCLESIAE MATERAE ARCHIPRESBITERO/ FAMILIA DIGNITATE MAGISQUE VIRTUTIBUS/ TER QUATERQUE ILLUSTRIS/ TEMPLI ALTARIS MONASTERII RUINAS/ MAGNO PROPRIOQUE AERE/ RESTAURANTI/ ELOGIUM ET STATUAM ALIBI STEMMATA NOMEN/ IN HIS QUAE FIERI FECIT SACRAE PIETATIS EXEMPLIS/ INSUPER/ CENOTAPHIUM ET SUFFRAGIA/ IN GRATITUDINIS OBSEQUIUM/ RELIGIO DIVI FRANCISCI CAPUCCINORUM/ EREXIT/ ANNO DOMINI MDCCXXXI

STM - STEMMI, EMBLEMI, MARCHI**STMC - Classe di appartenenza**

stemma

STMQ - Qualificazione

religioso

STMI - Identificazione

La Greca

STMP - Posizione

sotto la lapide, al centro

STMD - Descrizione

caricato al centro da una torre merlata dalla quale sporge una figura guerriera che con la destra impugna una spada e con la sinistra una testa decapitata

NSC - Notizie storico-critiche

Come testimonia l'iscrizione, l'opera fu fatta realizzare nel 1741 dai padri Cappuccini per commemorare Don Leonardo La Greca, arciprete della Cattedrale di Matera (dal 1712 al 1742 circa), che aveva finanziato il restauro della chiesa che stava per crollare. Fece fare l'altare maggiore, le cappelle laterali, il nuovo coro sopra la porta maggiore e gli stucchi decorativi e contribuì anche alla ricostruzione di altre parti del convento. In cambio della spesa di oltre duemila ducati, chiese di essere seppellito nella chiesa cappuccina (Ventura F., 1968-69, pp.294-298). Sulla data della sua morte vi sono notizie contrastanti: secondo il Nelli avvenne nel 1746, secondo altri, come il Volpe, nel 1749, mentre il registro dei defunti (dal 1747 al 1785) riporta la data del 1747.

TU - CONDIZIONE GIURIDICA E VINCOLI**ACQ - ACQUISIZIONE**

ACQT - Tipo acquisizione	soppressione Ente Comunale di Assistenza
ACQN - Nome	Comune di Matera, delibera n.76
ACQD - Data acquisizione	1980/01/31
ACQL - Luogo acquisizione	MT/ Matera
CDG - CONDIZIONE GIURIDICA	
CDGG - Indicazione generica	proprietà Ente pubblico territoriale
CDGS - Indicazione specifica	Comune di Matera
CDGI - Indirizzo	Via Aldo Moro 1 - 75100 Matera (MT)
DO - FONTI E DOCUMENTI DI RIFERIMENTO	
FTA - DOCUMENTAZIONE FOTOGRAFICA	
FTAX - Genere	documentazione allegata
FTAP - Tipo	fotografia b/n
FTAN - Codice identificativo	SPSAE MT E 82386
FNT - FONTI E DOCUMENTI	
FNTP - Tipo	registro dei defunti
FNTD - Data	1747-1785
FNTF - Foglio/Carta	fol.2 r.
FNTN - Nome archivio	Archivio Diocesano di Matera
FNTS - Posizione	NR (recupero pregresso)
FNTI - Codice identificativo	NR (recupero pregresso)
FNT - FONTI E DOCUMENTI	
FNTP - Tipo	inventario
FNTA - Autore	Volpe F.P.
FNTT - Denominazione	DIREZIONE SPECIALE DELLA CASSA ECCLESIASTICA PER LE PROVINCE NAPOLETANE, VERBALE di presa di possesso e formazione d'Inventario dei beni già spettanti al soppresso Monastero dei Cappuccini
FNTD - Data	1862
FNTN - Nome archivio	Archivio di Stato di Matera/ Ufficio del Registro Fondo Culto
FNTS - Posizione	b.12, fasc.42
FNTI - Codice identificativo	NR (recupero pregresso)
FNT - FONTI E DOCUMENTI	
FNTP - Tipo	fotografia
FNTT - Denominazione	Cappuccini - Fotografie
FNTD - Data	1962
FNTN - Nome archivio	Archivio di Stato di Matera/ Fondo ECA di Matera
FNTS - Posizione	b.59, fasc.651
FNTI - Codice identificativo	NR (recupero pregresso)
BIB - BIBLIOGRAFIA	
BIBX - Genere	bibliografia specifica
BIBA - Autore	Festa F.
BIBD - Anno di edizione	1875

BIBN - V., pp., nn.	pp.116-117; p.139
BIB - BIBLIOGRAFIA	
BIBX - Genere	bibliografia specifica
BIBA - Autore	Ventura F.
BIBD - Anno di edizione	1969
BIBN - V., pp., nn.	pp.293-301
BIB - BIBLIOGRAFIA	
BIBX - Genere	bibliografia specifica
BIBA - Autore	Gattini G.
BIBD - Anno di edizione	1970
BIBN - V., pp., nn.	p.195; p.205
BIB - BIBLIOGRAFIA	
BIBX - Genere	bibliografia specifica
BIBA - Autore	Contillo E.
BIBD - Anno di edizione	1975
BIBN - V., pp., nn.	pp.99-101
BIB - BIBLIOGRAFIA	
BIBX - Genere	bibliografia specifica
BIBA - Autore	Volpe F.P.
BIBD - Anno di edizione	1978
BIBN - V., pp., nn.	pp.241-243
BIB - BIBLIOGRAFIA	
BIBX - Genere	bibliografia specifica
BIBA - Autore	Morelli M.
BIBD - Anno di edizione	1980
BIBN - V., pp., nn.	p.123; p.146; pp.148-149
BIB - BIBLIOGRAFIA	
BIBX - Genere	bibliografia specifica
BIBA - Autore	Copeti A.
BIBD - Anno di edizione	1982
BIBN - V., pp., nn.	p.259; p.276
BIB - BIBLIOGRAFIA	
BIBX - Genere	bibliografia specifica
BIBA - Autore	Bernardi F.
BIBD - Anno di edizione	1985
BIBN - V., pp., nn.	pp.257-258
BIB - BIBLIOGRAFIA	
BIBX - Genere	bibliografia specifica
BIBA - Autore	Verricelli E.
BIBD - Anno di edizione	1987
BIBN - V., pp., nn.	p.63; p.86; p.92
BIB - BIBLIOGRAFIA	

BIBX - Genere	bibliografia specifica
BIBA - Autore	Insedimenti francescani
BIBD - Anno di edizione	1988
BIBN - V., pp., nn.	v.II, pp.130-132
BIB - BIBLIOGRAFIA	
BIBX - Genere	bibliografia specifica
BIBA - Autore	De Ruggieri A.
BIBD - Anno di edizione	2002
BIBN - V., pp., nn.	pp.71-78
AD - ACCESSO AI DATI	
ADS - SPECIFICHE DI ACCESSO AI DATI	
ADSP - Profilo di accesso	1
ADSM - Motivazione	scheda contenente dati liberamente accessibili
CM - COMPILAZIONE	
CMP - COMPILAZIONE	
CMPD - Data	2004
CMPN - Nome	Fragasso L.
FUR - Funzionario responsabile	De Leo M. G.
AGG - AGGIORNAMENTO - REVISIONE	
AGGD - Data	2006
AGGN - Nome	ARTPAST/Vizziello C.
AGGF - Funzionario responsabile	NR (recupero pregresso)
AN - ANNOTAZIONI	
OSS - Osservazioni	/DO[1]/VDS[1]/VDST[1]: CD ROM /DO[1]/VDS[1]/VDSI[1]: chiesa dei Cappuccini /DO[1]/VDS[1]/VDSP[1]: E 82386 La chiesa in cui è ubicata l'opera in esame è nota genericamente con il nome chiesa dei Cappuccini e fu fondata nel 1563 in onore della Santissima Trinità (Bernardi F., 1985, p.258). Il Festa parla di chiesa e convento di S. Francesco dei Cappuccini (Festa F.,1875, p.116). Oggi viene da alcuni indicata come chiesa di Santa Maria Assunta, probabilmente per l'icona dell'altare maggiore.