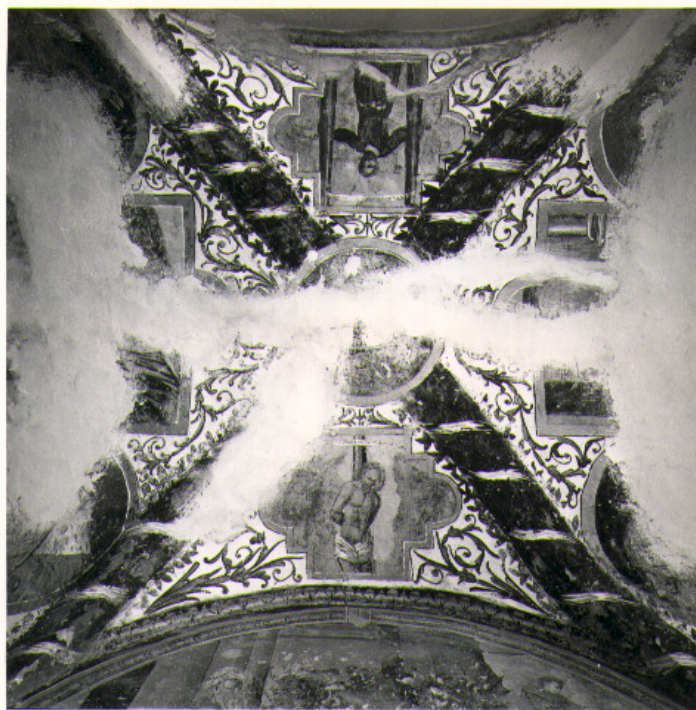


SCHEDA



CD - CODICI

TSK - Tipo scheda	OA
LIR - Livello ricerca	C
NCT - CODICE UNIVOCO	
NCTR - Codice regione	17
NCTN - Numero catalogo generale	00123908
ESC - Ente schedatore	C 337 (L.160/88)
ECP - Ente competente	S24

OG - OGGETTO

OGT - OGGETTO

OGTD - Definizione	dipinto
OGTV - Identificazione	ciclo

SGT - SOGGETTO

SGTI - Identificazione	Cristo alla colonna
------------------------	---------------------

LC - LOCALIZZAZIONE GEOGRAFICO-AMMINISTRATIVA

PVC - LOCALIZZAZIONE GEOGRAFICO-AMMINISTRATIVA ATTUALE

PVCS - Stato	Italia
PVCR - Regione	Basilicata

PVCP - Provincia	MT
PVCC - Comune	Tricarico
LDC - COLLOCAZIONE SPECIFICA	
LDCT - Tipologia	convento
LDCN - Denominazione	Convento di S. Antonio da Padova
LDCU - Denominazione spazio viabilistico	75019 Tricarico
LDCS - Specifiche	chiosstro; crociera, lunetta
UB - UBICAZIONE E DATI PATRIMONIALI	
UBO - Ubicazione originaria	OR
DT - CRONOLOGIA	
DTZ - CRONOLOGIA GENERICA	
DTZG - Secolo	sec. XVII
DTS - CRONOLOGIA SPECIFICA	
DTSI - Da	1643
DTSV - Validità	ca.
DTSF - A	1648
DTSL - Validità	ca.
DTM - Motivazione cronologia	analisi stilistica
AU - DEFINIZIONE CULTURALE	
ATB - AMBITO CULTURALE	
ATBD - Denominazione	ambito Italia meridionale
ATBM - Motivazione dell'attribuzione	analisi stilistica
MT - DATI TECNICI	
MTC - Materia e tecnica	intonaco/ pittura a fresco
MIS - MISURE	
MISL - Larghezza	262
CO - CONSERVAZIONE	
STC - STATO DI CONSERVAZIONE	
STCC - Stato di conservazione	mediocre
STCS - Indicazioni specifiche	colorecaduto, scrostato, vaste scialbature
DA - DATI ANALITICI	
DES - DESCRIZIONE	
DESO - Indicazioni sull'oggetto	Festoni di mele verdi, legati da nastri bianchi, sottolineano le nervature della crociera, decorata da arabeschi rossi e gilalli su fondo bianco; nelle vele in direzione nord-sud, due riquadri con lati raffiguranti Sansone e Cristo alla colonna.
DESI - Codifica Iconclass	NR (recupero pregresso)
DESS - Indicazioni sul soggetto	Personaggi: Sansone; Cristo.
ISR - ISCRIZIONI	

ISRC - Classe di appartenenza	documentaria
ISRL - Lingua	latino
ISRS - Tecnica di scrittura	a pennello
ISRP - Posizione	cartiglio del riquadro superiore
ISRI - Trascrizione	FECERUT SASON (...)RE(...) AS(...)COLUNAS(...)
ISR - ISCRIZIONI	
ISRC - Classe di appartenenza	documentaria
ISRL - Lingua	latino
ISRS - Tecnica di scrittura	a pennello
ISRP - Posizione	cartiglio del riquadro inferiore
ISRI - Trascrizione	N(...) D(...) O (...) PILXTI ,COLUMA (...) ET LECA(TU)R
NSC - Notizie storico-critiche	<p>V. di Cicco, in un breve articolo del 1896, nomina per la prima volta gli affreschi del chiostro di Sant'Antonio, citando una partedell'iscrizione sovrastante la porta d'ingresso, ai suoi tempi ancora in parte leggibile: pictor Joseph Sciarra Tricaricus pingebat A.D. 1648. Basandosi su ciò, lo studioso e tutta la critica seguente attribuiscono allo Sciarra l'intero ciclo di affreschi, senza tener conto di varie date che compaiono sulle volte tra cui, in modo particolare l'ultima, 1643 apposta sotto l'autoritretta di Ilario di Montealbano, frate minore e lettore generale del convento di Sant'Antonio. Tale data fa supporre che a quell'epoca lo schema decorativo delle volte, ripartite in tondi, quadrilobi e riquadri raffiguranti episodi della vita di Sant'Antonio tratti, da stampe popolari del XVII secolo, Storie dell'Antico e del Nuovo Testamento, ritratti di Santi e di Padri del Convento, fosse quasi del tutto completo, tanto più che accanto al ritratto di Ilario di Montealbano, compare quello di Jeronimo Avigiano, Rettore Generale e frate minore "Actualis". Si potrebbe quindi avanzare l'ipotesi che Ilario da Montealbano, discreto frescante, abbia dipinto non solo il proprio, ma tutti i ritratti degli altri Padri del Convento, e che mediocri artisti locali abbiano lavorato nel resto delle volte. Più tardi sarebbe stato chiamato Giuseppe Sciarra, che doveva godere a Tricarico di una certa fama, per illustrare le lunette delle pareti con i miracoli di Sant'Antonio.</p>
TU - CONDIZIONE GIURIDICA E VINCOLI	
CDG - CONDIZIONE GIURIDICA	
CDGG - Indicazione generica	proprietà Ente pubblico territoriale
CDGS - Indicazione specifica	Comune di Tricarico
CDGI - Indirizzo	Via Don Pancrazio Toscano, 1 - 75019 Tricarico
DO - FONTI E DOCUMENTI DI RIFERIMENTO	
FTA - DOCUMENTAZIONE FOTOGRAFICA	
FTAX - Genere	documentazione allegata
FTAP - Tipo	fotografia b/n
FTAN - Codice identificativo	SBAS MT 5601 E
FTA - DOCUMENTAZIONE FOTOGRAFICA	
FTAX - Genere	documentazione esistente

FTAP - Tipo	fotografia b/n
FTAN - Codice identificativo	SBAS MT 5546 E
FTA - DOCUMENTAZIONE FOTOGRAFICA	
FTAX - Genere	documentazione esistente
FTAP - Tipo	fotografia b/n
FTAN - Codice identificativo	SBAS MT 5560 E
FTA - DOCUMENTAZIONE FOTOGRAFICA	
FTAX - Genere	documentazione esistente
FTAP - Tipo	fotografia b/n
FTAN - Codice identificativo	SBAS MT 48215 E
FTA - DOCUMENTAZIONE FOTOGRAFICA	
FTAX - Genere	documentazione esistente
FTAP - Tipo	fotografia b/n
FTAN - Codice identificativo	SBAS MT 70383 E
BIB - BIBLIOGRAFIA	
BIBX - Genere	bibliografia di confronto
BIBA - Autore	Avena A.
BIBD - Anno di edizione	1902
BIBN - V., pp., nn.	p.35
BIB - BIBLIOGRAFIA	
BIBX - Genere	bibliografia di confronto
BIBA - Autore	Facchinetti P. V.
BIBD - Anno di edizione	1925
BIBN - V., pp., nn.	p.181
BIB - BIBLIOGRAFIA	
BIBX - Genere	bibliografia di confronto
BIBA - Autore	Valente C.
BIBD - Anno di edizione	1931
BIBN - V., pp., nn.	p.91
BIB - BIBLIOGRAFIA	
BIBX - Genere	bibliografia di confronto
BIBA - Autore	Galli E.
BIBD - Anno di edizione	1932-1933
BIBH - Sigla per citazione	00000643
BIBN - V., pp., nn.	p.340
BIB - BIBLIOGRAFIA	
BIBX - Genere	bibliografia di confronto
BIBA - Autore	Thieme Becker
BIBD - Anno di edizione	1936
BIBN - V., pp., nn.	p.394
BIB - BIBLIOGRAFIA	
BIBX - Genere	bibliografia di confronto

BIBA - Autore	Basilicata
BIBD - Anno di edizione	1961
BIBN - V., pp., nn.	p.338
AD - ACCESSO AI DATI	
ADS - SPECIFICHE DI ACCESSO AI DATI	
ADSP - Profilo di accesso	1
ADSM - Motivazione	scheda contenente dati liberamente accessibili
CM - COMPILAZIONE	
CMP - COMPILAZIONE	
CMPD - Data	1974
CMPN - Nome	D'Angelo S.
FUR - Funzionario responsabile	Castelnovi G. V.
RVM - TRASCRIZIONE PER INFORMATIZZAZIONE	
RVMD - Data	1996
RVMN - Nome	Scarano C.
AGG - AGGIORNAMENTO - REVISIONE	
AGGD - Data	2007
AGGN - Nome	ARTPAST/ Madio G. C.
AGGF - Funzionario responsabile	NR (recupero pregresso)