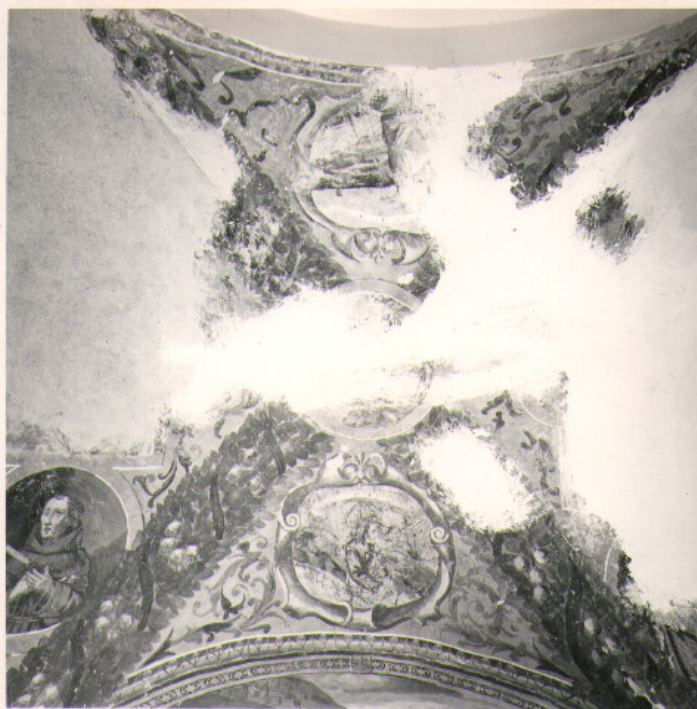


SCHEDA



CD - CODICI

| | |
|---------------------------------|------------------|
| TSK - Tipo scheda | OA |
| LIR - Livello ricerca | C |
| NCT - CODICE UNIVOCO | |
| NCTR - Codice regione | 17 |
| NCTN - Numero catalogo generale | 00123911 |
| ESC - Ente schedatore | C 337 (L.160/88) |
| ECP - Ente competente | S24 |

OG - OGGETTO

| | |
|------------------------|---------|
| OGT - OGGETTO | |
| OGTD - Definizione | dipinto |
| SGT - SOGGETTO | |
| SGTI - Identificazione | Cristo |

LC - LOCALIZZAZIONE GEOGRAFICO-AMMINISTRATIVA

| | |
|--------------------------------------------------------|------------|
| PVC - LOCALIZZAZIONE GEOGRAFICO-AMMINISTRATIVA ATTUALE | |
| PVCS - Stato | Italia |
| PVCR - Regione | Basilicata |
| PVCP - Provincia | MT |

| | |
|------------------------------------------|------------------------------------------------------------------------------------------------------------------------------------------------------------------------------------------------------------------------------------------------------------------------------------------------------------------------------------------------------------------------|
| PVCC - Comune | Tricarico |
| LDC - COLLOCAZIONE SPECIFICA | |
| LDCT - Tipologia | convento |
| LDCN - Denominazione | Convento di S. Antonio da Padova |
| LDCU - Denominazione spazio viabilistico | 75019 Tricarico |
| LDCS - Specifiche | chiosstro |
| UB - UBICAZIONE E DATI PATRIMONIALI | |
| UBO - Ubicazione originaria | OR |
| DT - CRONOLOGIA | |
| DTZ - CRONOLOGIA GENERICA | |
| DTZG - Secolo | sec. XVII |
| DTS - CRONOLOGIA SPECIFICA | |
| DTSI - Da | 1643 |
| DTSV - Validità | post |
| DTSF - A | 1648 |
| DTSL - Validità | ante |
| DTM - Motivazione cronologia | analisi stilistica |
| AU - DEFINIZIONE CULTURALE | |
| AUT - AUTORE | |
| AUTM - Motivazione dell'attribuzione | firma |
| AUTN - Nome scelto | Sciarra Giuseppe |
| AUTA - Dati anagrafici | notizie dal 1648 |
| AUTH - Sigla per citazione | 00000402 |
| MT - DATI TECNICI | |
| MTC - Materia e tecnica | intonaco/ pittura a fresco |
| MIS - MISURE | |
| MISL - Larghezza | 262 |
| CO - CONSERVAZIONE | |
| STC - STATO DI CONSERVAZIONE | |
| STCC - Stato di conservazione | mediocre |
| STCS - Indicazioni specifiche | colore caduto, vaste scialbature |
| DA - DATI ANALITICI | |
| DES - DESCRIZIONE | |
| DESO - Indicazioni sull'oggetto | Festoni di mele legati con nastro giallo sottolineano le nervature della crociera decorata da arabeschi rosso-azzurri su fondo rosa; nelle vele, in direzione nord-sud, due medaglioni raffiguranti tracce di una figura maschile, e Cristo nel deserto. Nel tondo a sinistra, San Berardo Martire è raffigurato con le mani strette al petto trafitto da una freccia. |
| DESI - Codifica Iconclass | NR (recupero pregresso) |
| DESS - Indicazioni sul soggetto | Figure: figura maschile. Personaggi: Cristo; San Berardo. Frutti: mele Paesaggi: deserto. |

ISR - ISCRIZIONI

| | |
|---------------------------------------|-------------------------------------------------------------------------------------------------------------------------------------------------------------------------------------------------------------------------------------------------------------------------------------------------------------------------------------------------------------------------------------------------------------------------------------------------------------------------------------------------------------------------------------------------------------------------------------------------------------------------------------------------------------------------------------------------------------------------------------------------------------------------------------------------------------------------------------------------------------------------------------------------------------------------------------------------------------------------------------------------------------------------------------------------------------------------------------------------------------------------------------------------------------------------------------------------------------------------------------------------------------------------------------------------------------------------------------------------------------------------------------------------------------------------------------------------------------------------------------------------------------------------------------------------------|
| ISRC - Classe di appartenenza | documentaria |
| ISRL - Lingua | latino |
| ISRS - Tecnica di scrittura | NR (recupero pregresso) |
| ISRT - Tipo di caratteri | lettere capitali |
| ISRP - Posizione | NR (recupero pregresso) |
| ISRI - Trascrizione | S. BERARDUS |
| NSC - Notizie storico-critiche | <p>V. di Cicco, in un breve articolo del 1896, nomina per la prima volta gli affreschi del chiostro di Sant'Antonio, citando una partedell'iscrizione sovrastante la porta d'ingresso, ai suoi tempi ancora in parte leggibile: pictor Joseph Sciarra Tricaricus pingebat A.D. 1648. Basandosi su ciò, lo studioso e tutta la critica seguente attribuiscono allo Sciarra l'intero ciclo di affreschi, senza tener conto di varie date che compaiono sulle volte tra cui, in modo particolare l'ultima, 1643 apposta sotto l'autoritretta di Ilario di Montealbano, frate minore e lettore generale del convento di Sant'Antonio. Tale data fa supporre che a quell'epoca lo schema decorativo delle volte, ripartite in tondi, quadrilobi e riquadri raffiguranti episodi della vita di Sant'Antonio tratti, da stampe popolari del XVII secolo, Storie dell'Antico e del Nuovo Testamento, ritratti di Santi e di Padri del Convento, fosse quasi del tutto completo, tanto più che accanto al ritratto di Ilario di Montealbano, compare quello di Jeronimo Avigiano, Rettore Generale e frate minore "Actualis". Si potrebbe quindi avanzare l'ipotesi che Ilario da Montealbano, discreto frescante, abbia dipinto non solo il proprio, ma tutti i ritratti degli altri Padri del Convento, e che mediocri artisti locali abbiano lavorato nel resto delle volte. Più tardi sarebbe stato chiamato Giuseppe Sciarra, che doveva godere a Tricarico di una certa fama, per illustrare le lunette delle pareti con i miracoli di Sant'Antonio.</p> |

TU - CONDIZIONE GIURIDICA E VINCOLI**CDG - CONDIZIONE GIURIDICA**

| | |
|-------------------------------------|------------------------------------------------|
| CDGG - Indicazione generica | proprietà Ente pubblico territoriale |
| CDGS - Indicazione specifica | Comune di Tricarico |
| CDGI - Indirizzo | Via Don Pancrazio Toscano, 1 - 75019 Tricarico |

DO - FONTI E DOCUMENTI DI RIFERIMENTO**FTA - DOCUMENTAZIONE FOTOGRAFICA**

| | |
|-------------------------------------|-------------------------|
| FTAX - Genere | documentazione allegata |
| FTAP - Tipo | fotografia b/n |
| FTAN - Codice identificativo | SBAS MT 5602 E |

FTA - DOCUMENTAZIONE FOTOGRAFICA

| | |
|-------------------------------------|--------------------------|
| FTAX - Genere | documentazione esistente |
| FTAP - Tipo | fotografia b/n |
| FTAN - Codice identificativo | SBAS MT 5523 E |

FTA - DOCUMENTAZIONE FOTOGRAFICA

| | |
|----------------------|--------------------------|
| FTAX - Genere | documentazione esistente |
| FTAP - Tipo | fotografia b/n |

| | |
|-----------------------------------------|---------------------------|
| FTAN - Codice identificativo | SBAS MT 5815 E |
| FTA - DOCUMENTAZIONE FOTOGRAFICA | |
| FTAX - Genere | documentazione esistente |
| FTAP - Tipo | fotografia b/n |
| FTAN - Codice identificativo | SBAS MT 35105 E |
| FTAT - Note | dur. rest. |
| FTA - DOCUMENTAZIONE FOTOGRAFICA | |
| FTAX - Genere | documentazione esistente |
| FTAP - Tipo | fotografia b/n |
| FTAN - Codice identificativo | SBAS MT 35110 E |
| FTAT - Note | dur. rest. |
| FTA - DOCUMENTAZIONE FOTOGRAFICA | |
| FTAX - Genere | documentazione esistente |
| FTAP - Tipo | fotografia b/n |
| FTAN - Codice identificativo | SBAS MT 70381 E |
| BIB - BIBLIOGRAFIA | |
| BIBX - Genere | bibliografia di confronto |
| BIBA - Autore | Avena A. |
| BIBD - Anno di edizione | 1902 |
| BIBN - V., pp., nn. | p.35 |
| BIB - BIBLIOGRAFIA | |
| BIBX - Genere | bibliografia di confronto |
| BIBA - Autore | Facchinetti P. V. |
| BIBD - Anno di edizione | 1925 |
| BIBN - V., pp., nn. | p.181 |
| BIB - BIBLIOGRAFIA | |
| BIBX - Genere | bibliografia di confronto |
| BIBA - Autore | Valente C. |
| BIBD - Anno di edizione | 1931 |
| BIBN - V., pp., nn. | p.91 |
| BIB - BIBLIOGRAFIA | |
| BIBX - Genere | bibliografia di confronto |
| BIBA - Autore | Galli E. |
| BIBD - Anno di edizione | 1932-1933 |
| BIBH - Sigla per citazione | 00000643 |
| BIBN - V., pp., nn. | p.340 |
| BIB - BIBLIOGRAFIA | |
| BIBX - Genere | bibliografia di confronto |
| BIBA - Autore | Thieme Becker |
| BIBD - Anno di edizione | 1936 |
| BIBN - V., pp., nn. | p.394 |
| BIB - BIBLIOGRAFIA | |
| | |

| | |
|-------------------------------------------------|------------------------------------------------|
| BIBX - Genere | bibliografia di confronto |
| BIBA - Autore | Basilicata |
| BIBD - Anno di edizione | 1961 |
| BIBN - V., pp., nn. | p.338 |
| AD - ACCESSO AI DATI | |
| ADS - SPECIFICHE DI ACCESSO AI DATI | |
| ADSP - Profilo di accesso | 1 |
| ADSM - Motivazione | scheda contenente dati liberamente accessibili |
| CM - COMPILAZIONE | |
| CMP - COMPILAZIONE | |
| CMPD - Data | 1974 |
| CMPN - Nome | D'Angelo S. |
| FUR - Funzionario responsabile | Castelnovi G. V. |
| RVM - TRASCRIZIONE PER INFORMATIZZAZIONE | |
| RVMD - Data | 1996 |
| RVMN - Nome | Scarano C. |
| AGG - AGGIORNAMENTO - REVISIONE | |
| AGGD - Data | 2007 |
| AGGN - Nome | ARTPAST/ Madio G. C. |
| AGGF - Funzionario responsabile | NR (recupero pregresso) |