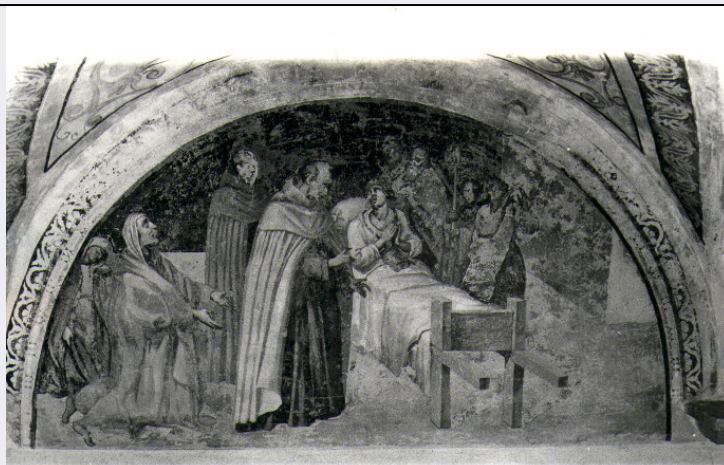


SCHEDA



CD - CODICI

| | |
|---------------------------------|------------------|
| TSK - Tipo scheda | OA |
| LIR - Livello ricerca | C |
| NCT - CODICE UNIVOCO | |
| NCTR - Codice regione | 17 |
| NCTN - Numero catalogo generale | 00123974 |
| ESC - Ente schedatore | C 337 (L.160/88) |
| ECP - Ente competente | S24 |

OG - OGGETTO

OGT - OGGETTO

| | |
|------------------------|---------|
| OGTD - Definizione | dipinto |
| OGTV - Identificazione | ciclo |

SGT - SOGGETTO

| | |
|------------------------|-------------------------|
| SGTI - Identificazione | guarigione di un malato |
|------------------------|-------------------------|

LC - LOCALIZZAZIONE GEOGRAFICO-AMMINISTRATIVA

PVC - LOCALIZZAZIONE GEOGRAFICO-AMMINISTRATIVA ATTUALE

| | |
|------------------|------------|
| PVCS - Stato | Italia |
| PVCR - Regione | Basilicata |
| PVCP - Provincia | MT |
| PVCC - Comune | Tricarico |

LDC - COLLOCAZIONE SPECIFICA

UB - UBICAZIONE E DATI PATRIMONIALI

| | |
|-----------------------------|----|
| UBO - Ubicazione originaria | OR |
|-----------------------------|----|

DT - CRONOLOGIA

DTZ - CRONOLOGIA GENERICA

| | |
|---------------|-----------|
| DTZG - Secolo | sec. XVII |
|---------------|-----------|

DTS - CRONOLOGIA SPECIFICA

| | |
|----------------------------------------------|-----------------------------------------------------------------------------------------------------------------------------------------------------------------|
| DTSI - Da | 1642 |
| DTSV - Validità | post |
| DTSF - A | 1642 |
| DTSL - Validità | ante |
| DTM - Motivazione cronologia | data |
| AU - DEFINIZIONE CULTURALE | |
| AUT - AUTORE | |
| AUTM - Motivazione dell'attribuzione | firma |
| AUTN - Nome scelto | Fratelli Ferri Giovanni e Carlo |
| AUTA - Dati anagrafici | notizie dal 1642 |
| AUTH - Sigla per citazione | 00000413 |
| MT - DATI TECNICI | |
| MTC - Materia e tecnica | intonaco/ pittura a fresco |
| MIS - MISURE | |
| MISL - Larghezza | 230 |
| CO - CONSERVAZIONE | |
| STC - STATO DI CONSERVAZIONE | |
| STCC - Stato di conservazione | mediocre |
| STCS - Indicazioni specifiche | colore caduto, scrostato |
| DA - DATI ANALITICI | |
| DES - DESCRIZIONE | |
| DESO - Indicazioni sull'oggetto | Due donne inginocchiate supplicano un Santo carmelitano di guarire il congiunto malato disteso su un letto. |
| DESI - Codifica Iconclass | NR (recupero pregresso) |
| DESS - Indicazioni sul soggetto | Figure: Santo; donne; malato; uomini. Interno. Abbigliamento. Abbigliamento religioso. Oggetti: letto. |
| NSC - Notizie storico-critiche | L'episodio deve, probabilmete, essere stato tratto, come tutti gli altri, da stampe popolari dell'epoca raffiguranti la vita e i miracoli di Santi carmelitani. |
| TU - CONDIZIONE GIURIDICA E VINCOLI | |
| CDG - CONDIZIONE GIURIDICA | |
| CDGG - Indicazione generica | proprietà Ente religioso cattolico |
| DO - FONTI E DOCUMENTI DI RIFERIMENTO | |
| FTA - DOCUMENTAZIONE FOTOGRAFICA | |
| FTAX - Genere | documentazione allegata |
| FTAP - Tipo | fotografia b/n |
| FTAN - Codice identificativo | SBAS MT 10316 F |
| FTA - DOCUMENTAZIONE FOTOGRAFICA | |
| FTAX - Genere | documentazione esistente |
| FTAP - Tipo | fotografia b/n |

| | |
|-------------------------------------------------|------------------------------------------------|
| FTA - DOCUMENTAZIONE FOTOGRAFICA | |
| FTAX - Genere | documentazione esistente |
| FTAP - Tipo | fotografia b/n |
| BIB - BIBLIOGRAFIA | |
| BIBX - Genere | bibliografia di confronto |
| BIBA - Autore | Enciclopedia Cattolica |
| BIBD - Anno di edizione | 1954 |
| BIBN - V., pp., nn. | v. III, p.894 e segg. |
| AD - ACCESSO AI DATI | |
| ADS - SPECIFICHE DI ACCESSO AI DATI | |
| ADSP - Profilo di accesso | 3 |
| ADSM - Motivazione | scheda di bene non adeguatamente sorvegliabile |
| CM - COMPILAZIONE | |
| CMP - COMPILAZIONE | |
| CMPD - Data | 1974 |
| CMPN - Nome | D'Angelo S. |
| FUR - Funzionario responsabile | Castelnovi G. V. |
| RVM - TRASCRIZIONE PER INFORMATIZZAZIONE | |
| RVMD - Data | 1996 |
| RVMN - Nome | Gigante R. |
| AGG - AGGIORNAMENTO - REVISIONE | |
| AGGD - Data | 2007 |
| AGGN - Nome | ARTPAST/ Madio G. C. |
| AGGF - Funzionario responsabile | NR (recupero pregresso) |
| AN - ANNOTAZIONI | |