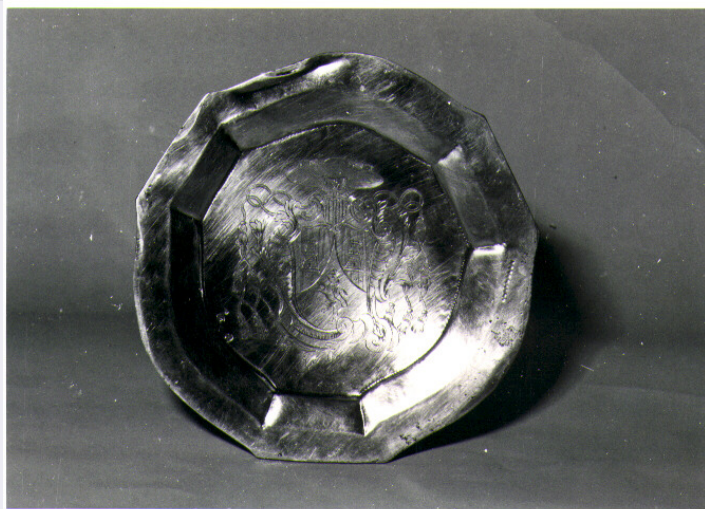


SCHEDA



CD - CODICI

TSK - Tipo scheda	OA
LIR - Livello ricerca	C
NCT - CODICE UNIVOCO	
NCTR - Codice regione	17
NCTN - Numero catalogo generale	00026373
ESC - Ente schedatore	C337 (L.160/88)
ECP - Ente competente	S24

OG - OGGETTO

OGT - OGGETTO

OGTD - Definizione	calice
--------------------	--------

LC - LOCALIZZAZIONE GEOGRAFICO-AMMINISTRATIVA

PVC - LOCALIZZAZIONE GEOGRAFICO-AMMINISTRATIVA ATTUALE

PVCS - Stato	Italia
PVCR - Regione	Basilicata
PVCP - Provincia	PZ
PVCC - Comune	Banzi

LDC - COLLOCAZIONE SPECIFICA

UB - UBICAZIONE E DATI PATRIMONIALI

UBO - Ubicazione originaria	OR
-----------------------------	----

DT - CRONOLOGIA

DTZ - CRONOLOGIA GENERICA

DTZG - Secolo	sec. XVIII
DTZS - Frazione di secolo	prima metà

DTS - CRONOLOGIA SPECIFICA

DTSI - Da	1700
DTSV - Validità	post

DTSF - A	1749
DTSL - Validità	ante
DTM - Motivazione cronologia	analisi stilistica
AU - DEFINIZIONE CULTURALE	
ATB - AMBITO CULTURALE	
ATBD - Denominazione	bottega romana
ATBM - Motivazione dell'attribuzione	analisi stilistica
MT - DATI TECNICI	
MTC - Materia e tecnica	argento
MIS - MISURE	
MISA - Altezza	26
MISV - Varie	base MISD: 14.5
CO - CONSERVAZIONE	
STC - STATO DI CONSERVAZIONE	
STCC - Stato di conservazione	buono
DA - DATI ANALITICI	
DES - DESCRIZIONE	
DESO - Indicazioni sull'oggetto	Piede polilobato e fusto con nodo a pera interamente coperti da dedorazioni a sbalzo rifinite a bulino. Sottocoppa decorato con clipei con simboli della Passione inclusi entro festoni. Sul rovescio del piede stemma cardinalizio e saggiatura.
DESI - Codifica Iconclass	NR (recupero pregresso)
DESS - Indicazioni sul soggetto	NR (recupero pregresso)
STM - STEMMI, EMBLEMI, MARCHI	
STMC - Classe di appartenenza	stemma
STMQ - Qualificazione	cardinalizio
STMI - Identificazione	Enriquez Enrico
STMP - Posizione	rovescio del piede
STMD - Descrizione	cappato alzato, presenta nella parte inferiore un leone rampante coronato, caricato in alto di due castelli o maschi di fortezza, posti su un fondo casellato; è cimato dalla croce trifogliata
STM - STEMMI, EMBLEMI, MARCHI	
STMC - Classe di appartenenza	punzone
STMQ - Qualificazione	stato
STMI - Identificazione	Roma
STMP - Posizione	rovescio del piede
STMD - Descrizione	chiavi incrociate ad ombrello
	La forma del fusto e la tradizionale sagomatura a pera del nodo subiscono la trasformazione tipicamente romana di gusto settecentesco. Il linguaggio simbolico della Passione di Cristo è racchiuso in un trascorrere continuo e armonioso di motivi vegetali

NSC - Notizie storico-critiche

decorativi ed architettonici. Probabilmente è una donazione dell'Abate Commendatario Cardinale Enrico Enriquez. Infatti il manoscritto inedito "Le Memorie del Monastero Bantino" riporta che: "Il Cardinal Enriquez non solo distribuì ogni anno delle elemosine fisse oltre alle straordinarie che in ogni tempo si sono usate. Pensò egli a provvedere di vari sacri arredi la sacrestia, il che eccitò la pietà di alcuni fedeli a farle anche dono di preziose suppellettili".

TU - CONDIZIONE GIURIDICA E VINCOLI**CDG - CONDIZIONE GIURIDICA****CDGG - Indicazione generica**

proprietà Ente religioso cattolico

DO - FONTI E DOCUMENTI DI RIFERIMENTO**FTA - DOCUMENTAZIONE FOTOGRAFICA****FTAX - Genere**

documentazione allegata

FTAP - Tipo

fotografia b/n

FTAN - Codice identificativo

SBAS MT 11607 E

FTA - DOCUMENTAZIONE FOTOGRAFICA**FTAX - Genere**

documentazione allegata

FTAP - Tipo

fotografia b/n

FNT - FONTI E DOCUMENTI**FNTP - Tipo**

libro di memorie

FNTA - Autore

Pannelli D.

FNTD - Data

1755

BIB - BIBLIOGRAFIA**BIBX - Genere**

bibliografia di confronto

BIBA - Autore

Grelle Iusco A.

BIBD - Anno di edizione

1981

BIBH - Sigla per citazione

00000001

BIBN - V., pp., nn.

p. 153

AD - ACCESSO AI DATI**ADS - SPECIFICHE DI ACCESSO AI DATI****ADSP - Profilo di accesso**

3

ADSM - Motivazione

scheda di bene non adeguatamente sorvegliabile

CM - COMPILAZIONE**CMP - COMPILAZIONE****CMPD - Data**

1973

CMPN - Nome

Giganti A.

FUR - Funzionario responsabile

Castelnovi G. V.

RVM - TRASCRIZIONE PER INFORMATIZZAZIONE**RVMD - Data**

1995

RVMN - Nome

Lupoli M. G.

AGG - AGGIORNAMENTO - REVISIONE**AGGD - Data**

1981

AGGN - Nome

Bibbo F. L.

AGGF - Funzionario responsabile	NR (recupero pregresso)
AGG - AGGIORNAMENTO - REVISIONE	
AGGD - Data	2006
AGGN - Nome	ARTPAST/ Fragasso L.
AGGF - Funzionario responsabile	NR (recupero pregresso)
AN - ANNOTAZIONI	