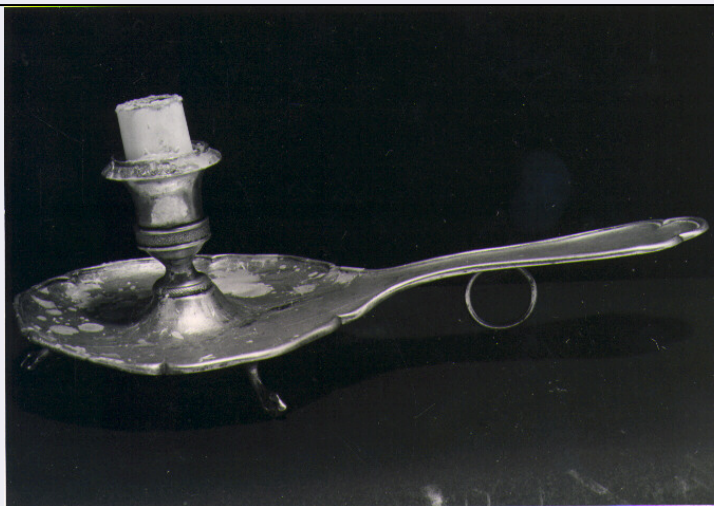


SCHEDA



CD - CODICI

TSK - Tipo scheda	OA
LIR - Livello ricerca	C
NCT - CODICE UNIVOCO	
NCTR - Codice regione	17
NCTN - Numero catalogo generale	00037312
ESC - Ente schedatore	L. 160/1988
ECP - Ente competente	S24

OG - OGGETTO

OGT - OGGETTO

OGTD - Definizione	palmatoria
--------------------	------------

LC - LOCALIZZAZIONE GEOGRAFICO-AMMINISTRATIVA

PVC - LOCALIZZAZIONE GEOGRAFICO-AMMINISTRATIVA ATTUALE

PVCS - Stato	Italia
PVCR - Regione	Basilicata
PVCP - Provincia	PZ
PVCC - Comune	Melfi

LDC - COLLOCAZIONE SPECIFICA

UB - UBICAZIONE E DATI PATRIMONIALI

UBO - Ubicazione originaria	OR
-----------------------------	----

DT - CRONOLOGIA

DTZ - CRONOLOGIA GENERICA

DTZG - Secolo	sec. XIX
DTZS - Frazione di secolo	prima metà

DTS - CRONOLOGIA SPECIFICA

DTSI - Da	1824
DTSV - Validità	post

DTSF - A	1832
DTSL - Validità	ante
DTM - Motivazione cronologia	punzone
AU - DEFINIZIONE CULTURALE	
ATB - AMBITO CULTURALE	
ATBD - Denominazione	bottega Italia meridionale
ATBM - Motivazione dell'attribuzione	punzone
MT - DATI TECNICI	
MTC - Materia e tecnica	argento
MIS - MISURE	
MISA - Altezza	7
MISL - Larghezza	22.5
MISD - Diametro	11.5
CO - CONSERVAZIONE	
STC - STATO DI CONSERVAZIONE	
STCC - Stato di conservazione	discreto
STCS - Indicazioni specifiche	ammaccata
DA - DATI ANALITICI	
DES - DESCRIZIONE	
DESO - Indicazioni sull'oggetto	La tornita palmatoria d'argento, sorretta da tre piedini leonini e anello, reca un piattello concavo e polilobato. L'elegante manico sagomato ha l'estremità trilobata. Una cordonatura sostiene il bocciolo reggicandela con fregio sporgente a losanghe perlineate e motivo apicale a palmette esplose in ogive stereotipate.
DESI - Codifica Iconclass	NR (recupero pregresso)
DESS - Indicazioni sul soggetto	NR (recupero pregresso)
ISR - ISCRIZIONI	
ISRC - Classe di appartenenza	documentaria
ISRS - Tecnica di scrittura	NR (recupero pregresso)
ISRT - Tipo di caratteri	corsivo
ISRP - Posizione	rovescio della base
ISRI - Trascrizione	M L B
STM - STEMMI, EMBLEMI, MARCHI	
STMC - Classe di appartenenza	punzone
STMQ - Qualificazione	argentiere
STMI - Identificazione	n. i.
STMP - Posizione	manico, estremità
STMD - Descrizione	G A
STM - STEMMI, EMBLEMI, MARCHI	

STMC - Classe di appartenenza	punzone
STMQ - Qualificazione	saggiatore
STMI - Identificazione	Paolo de Blasio
STMP - Posizione	manico, estremità
STMD - Descrizione	profilo di Partenope ... e titolo 8
NSC - Notizie storico-critiche	La palmatoria è una realizzazione dell'argenterie partenopeo siglato G A del quale si conserva un candelieri (1832-1872) ad Ischia nella chiesa dello Spirito Santo. Il saggiatore Paolo de Blasio, che conservò la carica per otto anni, fino al 18 febbraio 1832, ebbe come suo contrassegno una frasca dietro la testa di Partenope. L'elegante sagoma si fregia di elementi decorativi, trattati con raffinatezza, tipici dello stile neoclassico.

TU - CONDIZIONE GIURIDICA E VINCOLI

CDG - CONDIZIONE GIURIDICA

CDGG - Indicazione generica	proprietà Ente religioso cattolico
------------------------------------	------------------------------------

DO - FONTI E DOCUMENTI DI RIFERIMENTO

FTA - DOCUMENTAZIONE FOTOGRAFICA

FTAX - Genere	documentazione allegata
FTAP - Tipo	fotografia b/n
FTAN - Codice identificativo	SBAS MT 21350 E

FTA - DOCUMENTAZIONE FOTOGRAFICA

FTAX - Genere	documentazione allegata
FTAP - Tipo	fotografia b/n

BIB - BIBLIOGRAFIA

BIBX - Genere	bibliografia di confronto
BIBA - Autore	Catello E./Catello C.
BIBD - Anno di edizione	1973
BIBN - V., pp., nn.	p. 162

AD - ACCESSO AI DATI

ADS - SPECIFICHE DI ACCESSO AI DATI

ADSP - Profilo di accesso	3
ADSM - Motivazione	scheda di bene non adeguatamente sorvegliabile

CM - COMPILAZIONE

CMP - COMPILAZIONE

CMPD - Data	1983
CMPN - Nome	Bibbo F. L.
FUR - Funzionario responsabile	Basile A.

RVM - TRASCRIZIONE PER INFORMATIZZAZIONE

RVMD - Data	1995
RVMN - Nome	Paradiso F.

AGG - AGGIORNAMENTO - REVISIONE

AGGD - Data	2006
--------------------	------

AGGN - Nome	ARTPAST/ De Stefano V.
AGGF - Funzionario responsabile	NR (recupero pregresso)