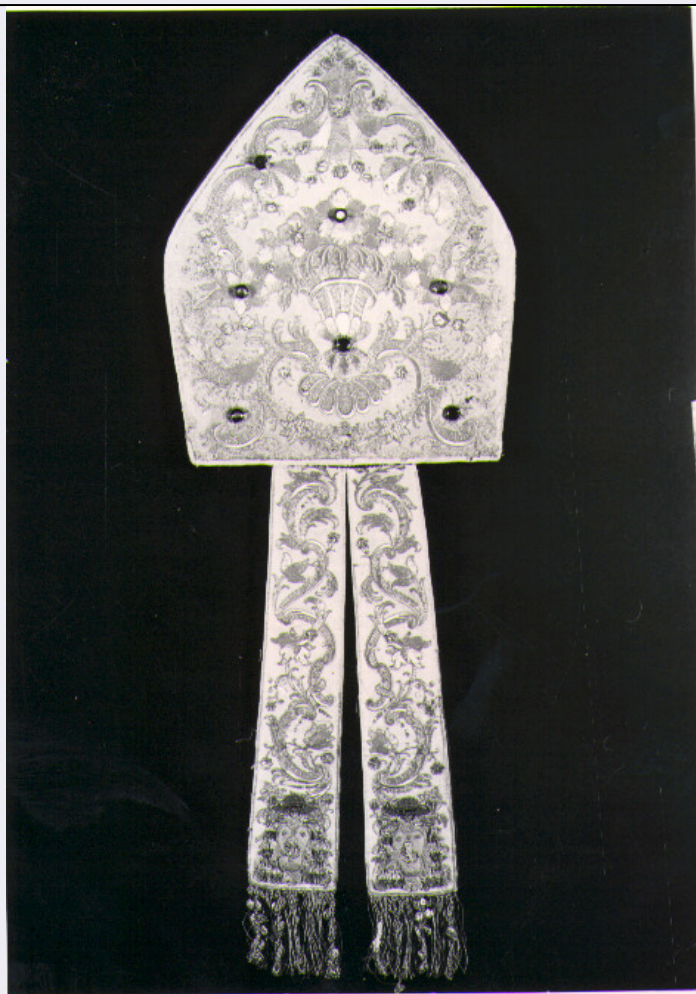


# SCHEDA



## CD - CODICI

|                                 |             |
|---------------------------------|-------------|
| TSK - Tipo scheda               | OA          |
| LIR - Livello ricerca           | C           |
| NCT - CODICE UNIVOCO            |             |
| NCTR - Codice regione           | 17          |
| NCTN - Numero catalogo generale | 00037419    |
| ESC - Ente schedatore           | L. 160/1988 |
| ECP - Ente competente           | S24         |

## OG - OGGETTO

### OGT - OGGETTO

|                    |        |
|--------------------|--------|
| OGTD - Definizione | mitria |
|--------------------|--------|

## LC - LOCALIZZAZIONE GEOGRAFICO-AMMINISTRATIVA

### PVC - LOCALIZZAZIONE GEOGRAFICO-AMMINISTRATIVA ATTUALE

|                  |            |
|------------------|------------|
| PVCS - Stato     | Italia     |
| PVCR - Regione   | Basilicata |
| PVCP - Provincia | PZ         |
| PVCC - Comune    | Melfi      |

### LDC - COLLOCAZIONE

|                                      |  |
|--------------------------------------|--|
| SPECIFICA                            |  |
| UB - UBICAZIONE E DATI PATRIMONIALI  |  |
| UBO - Ubicazione originaria          | OR   |
| DT - CRONOLOGIA                      |  |
| DTZ - CRONOLOGIA GENERICA            |  |
| DTZG - Secolo                        | secc. XVIII/ XIX   |
| DTZS - Frazione di secolo            | fine/inizio  |
| DTS - CRONOLOGIA SPECIFICA           |  |
| DTSI - Da                            | 1790   |
| DTSV - Validità                      | post   |
| DTSF - A                             | 1810   |
| DTSL - Validità                      | ante   |
| DTM - Motivazione cronologia         | analisi stilistica   |
| AU - DEFINIZIONE CULTURALE           |  |
| ATB - AMBITO CULTURALE               |  |
| ATBD - Denominazione                 | manifattura napoletana   |
| ATBM - Motivazione dell'attribuzione | analisi stilistica   |
| MT - DATI TECNICI                    |  |
| MTC - Materia e tecnica              | seta/ gros de Tours  |
| MTC - Materia e tecnica              | seta   |
| MTC - Materia e tecnica              | filo d'argento/ lamellatura  |
| MIS - MISURE                         |  |
| MISA - Altezza                       | 84   |
| MISL - Larghezza                     | 34   |
| MISV - Varie                         | infule: 42x29  |
| CO - CONSERVAZIONE                   |  |
| STC - STATO DI CONSERVAZIONE         |  |
| STCC - Stato di conservazione        | mediocre   |
| STCS - Indicazioni specifiche        | trame lise, ricamo deteriorato, pietre dure cadute, gallone consunto   |
| DA - DATI ANALITICI                  |  |
| DES - DESCRIZIONE                    |  |
| DESO - Indicazioni sull'oggetto      | Il ricamo è eseguito con applicazioni di lamina e placchette dorate, pietre dure di vari colori, fili lanciati di oro (lamellare, filato, bouclé, ritorto, cordonetto). Esso ha origine da quattro volute spezzate unite da un festone fiorito. Al centro, poggiato su corolle, si erge un vaso colmo di foglie e fiori. Completano la decorazione, volute, foglie e fiorellini presenti anche sulle infule. Galloni ricamati e frangia con gonna mista di cordonetto e tortiglioni d'oro. Fodera cucita a mano in taffetà di seta viola e rosso cardinale. Scudo cimato dal cappello vescovile con tre ordini di nappe. Arma con leone rampante su tutto, posto su monte a tre cime e in capo tre stelle ad otto punte. |
| DESI - Codifica Iconclass            | NR (recupero pregresso)  |
| DESS - Indicazioni sul               |  |

|   |  |
|---|--|
| <b>soggetto</b>                                 | NR (recupero pregresso)  |
| <b>STM - STEMMI, EMBLEMI, MARCHI</b>            |  |
| <b>STMC - Classe di appartenenza</b>            | arme   |
| <b>STMI - Identificazione</b>                   | ves covo D'Aprile Filippo Monsignore   |
| <b>STMU - Quantità</b>                          | 2  |
| <b>STMP - Posizione</b>                         | in basso alle infule   |
| <b>STMD - Descrizione</b>                       | leone ramapante su tutto, posto su monte a tre cime e in capo tre stelle ad otto punte   |
| <b>NSC - Notizie storico-critiche</b>           | I motivi decorativi, indagati con minuzia, creano una composizione armonica ed equilibrata, appositamente studiata per essere adattata alla forma dell'arredo. L'esecuzione tecnica si presenta pregevole e curata. La mitra, come attestano gli stemmi, venne donata alla Cattedrale melfitana da Mons. Filippo d'Aprile. Questi, patrizio gallipolitano e cavaliere Gerosolimitano, nell'anno 1729 venne trasferito da Fano al vescovato di Melfi e Rapolla. Si distinse per generosità ed amore della concordia e dell'armonia. Morì in Melfi nel 1811 e fu seppellito nel presbiterio della Cattedrale, accanto all'altare maggiore. |
| <b>TU - CONDIZIONE GIURIDICA E VINCOLI</b>      |  |
| <b>CDG - CONDIZIONE GIURIDICA</b>               |  |
| <b>CDGG - Indicazione generica</b>              | proprietà Ente religioso cattolico   |
| <b>DO - FONTI E DOCUMENTI DI RIFERIMENTO</b>    |  |
| <b>FTA - DOCUMENTAZIONE FOTOGRAFICA</b>         |  |
| <b>FTAX - Genere</b>                            | documentazione allegata  |
| <b>FTAP - Tipo</b>                              | fotografia b/n   |
| <b>FTAN - Codice identificativo</b>             | SBAS MT 21260 E  |
| <b>AD - ACCESSO AI DATI</b>                     |  |
| <b>ADS - SPECIFICHE DI ACCESSO AI DATI</b>      |  |
| <b>ADSP - Profilo di accesso</b>                | 3  |
| <b>ADSM - Motivazione</b>                       | scheda di bene non adeguatamente sorvegliabile   |
| <b>CM - COMPILAZIONE</b>                        |  |
| <b>CMP - COMPILAZIONE</b>                       |  |
| <b>CMPD - Data</b>                              | 1983   |
| <b>CMPN - Nome</b>                              | Lupo A.  |
| <b>FUR - Funzionario responsabile</b>           | Convenuto A.   |
| <b>RVM - TRASCRIZIONE PER INFORMATIZZAZIONE</b> |  |
| <b>RVMD - Data</b>                              | 1995   |
| <b>RVMN - Nome</b>                              | Lopez M.C.   |
| <b>AGG - AGGIORNAMENTO - REVISIONE</b>          |  |
| <b>AGGD - Data</b>                              | 2006   |
| <b>AGGN - Nome</b>                              | ARTPAST/ De Stefano V.   |
| <b>AGGF - Funzionario responsabile</b>          | NR (recupero pregresso)  |