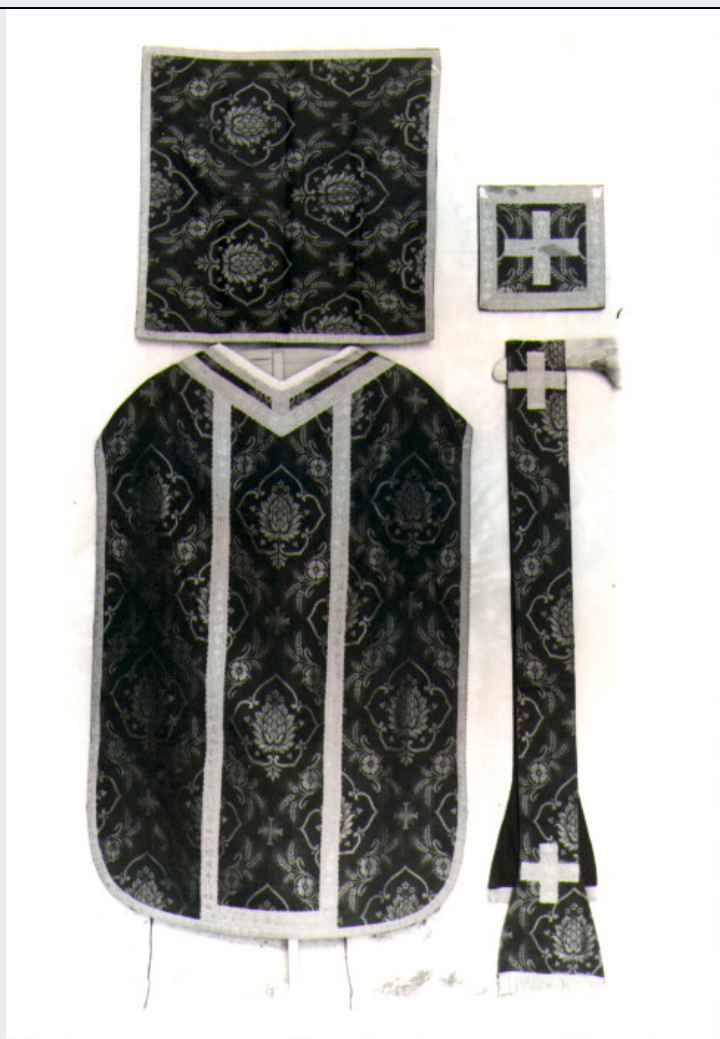


SCHEDA



CD - CODICI

TSK - Tipo scheda	OA
LIR - Livello ricerca	C
NCT - CODICE UNIVOCO	
NCTR - Codice regione	17
NCTN - Numero catalogo generale	00037456
ESC - Ente schedatore	L. 160/1988
ECP - Ente competente	S24

RV - RELAZIONI

RVE - STRUTTURA COMPLESSA

RVEL - Livello	1
RVER - Codice bene radice	1700037456

OG - OGGETTO

OGT - OGGETTO

OGTD - Definizione	pianeta
--------------------	---------

LC - LOCALIZZAZIONE GEOGRAFICO-AMMINISTRATIVA

PVC - LOCALIZZAZIONE GEOGRAFICO-AMMINISTRATIVA ATTUALE

PVCS - Stato	Italia
--------------	--------

PVCR - Regione	Basilicata
PVCP - Provincia	PZ
PVCC - Comune	Melfi
LDC - COLLOCAZIONE SPECIFICA	
UB - UBICAZIONE E DATI PATRIMONIALI	
UBO - Ubicazione originaria	OR
DT - CRONOLOGIA	
DTZ - CRONOLOGIA GENERICA	
DTZG - Secolo	sec. XIX
DTZS - Frazione di secolo	seconda metà
DTS - CRONOLOGIA SPECIFICA	
DTSI - Da	1850
DTSV - Validità	post
DTSF - A	1899
DTSL - Validità	ante
DTM - Motivazione cronologia	analisi stilistica
AU - DEFINIZIONE CULTURALE	
ATB - AMBITO CULTURALE	
ATBD - Denominazione	manifattura napoletana
ATBM - Motivazione dell'attribuzione	analisi stilistica
MT - DATI TECNICI	
MTC - Materia e tecnica	seta/ lampasso
MTC - Materia e tecnica	filo di raso
MIS - MISURE	
MISA - Altezza	104
MISL - Larghezza	70
CO - CONSERVAZIONE	
STC - STATO DI CONSERVAZIONE	
STCC - Stato di conservazione	buono
DA - DATI ANALITICI	
DES - DESCRIZIONE	
DESO - Indicazioni sull'oggetto	Rete di maglie regolari romboidali costituite da fiori a quattro petali e sei spighe; ai punti di tangenza sono collocate delle croci; entro ogni maglia è disposta una palmetta racchiudente una pigna - o fiore di cardo o frutto di melograno - incorniciata da foglie e fiorellini; galloni decorati con croci alternate a grappoli d'uva; merletto bianco lungo la scollatura
DESI - Codifica Iconclass	NR (recupero pregresso)
DESS - Indicazioni sul soggetto	NR (recupero pregresso)
	La destinazione d'uso liturgico del lampasso, eseguito al telaio meccanico, è resa palese dalle croci e spighe inserite nella

NSC - Notizie storico-critiche

decorazione. All'interno delle maglie romboidali è presente il classico e celebre motivo della pigna o melograna inserita nella palmetta. Esso compare nella produzione tessile italiana sullo scorcio del Trecento divenendo, dal primo quarto del XV secolo alla metà del XVI secolo, il tema decorativo dominante. Durante la seconda metà del XIX secolo lo storicismo originò nel settore tessile un interesse per stili antichi che si espresse in un "revival" rinascimentale e tardo-rinascimentale visibile nel lampasso in esame.

TU - CONDIZIONE GIURIDICA E VINCOLI**CDG - CONDIZIONE GIURIDICA****CDGG - Indicazione
generica**

proprietà Ente religioso cattolico

DO - FONTI E DOCUMENTI DI RIFERIMENTO**FTA - DOCUMENTAZIONE FOTOGRAFICA****FTAX - Genere**

documentazione allegata

FTAP - Tipo

fotografia b/n

FTAN - Codice identificativo

SBAS MT 57774 E

FTA - DOCUMENTAZIONE FOTOGRAFICA**FTAX - Genere**

documentazione esistente

FTAP - Tipo

fotografia b/n

AD - ACCESSO AI DATI**ADS - SPECIFICHE DI ACCESSO AI DATI****ADSP - Profilo di accesso**

3

ADSM - Motivazione

scheda di bene non adeguatamente sorvegliabile

CM - COMPILAZIONE**CMP - COMPILAZIONE****CMPD - Data**

1983

CMPN - Nome

Lupo A.

**FUR - Funzionario
responsabile**

Convenuto A.

RVM - TRASCRIZIONE PER INFORMATIZZAZIONE**RVMD - Data**

1995

RVMN - Nome

Albanese F.

AGG - AGGIORNAMENTO - REVISIONE**AGGD - Data**

2006

AGGN - Nome

ARTPAST/ De Stefano V.

**AGGF - Funzionario
responsabile**

NR (recupero pregresso)