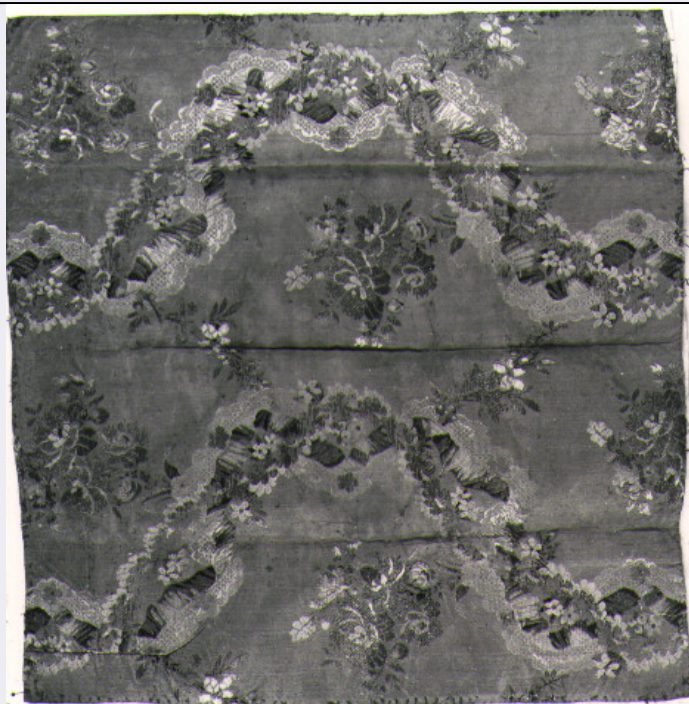


SCHEDA



CD - CODICI

TSK - Tipo scheda	OA
LIR - Livello ricerca	C
NCT - CODICE UNIVOCO	
NCTR - Codice regione	17
NCTN - Numero catalogo generale	00037478
ESC - Ente schedatore	L. 160/1988
ECP - Ente competente	S24

OG - OGGETTO

OGT - OGGETTO	
OGTD - Definizione	velo di calice

LC - LOCALIZZAZIONE GEOGRAFICO-AMMINISTRATIVA

PVC - LOCALIZZAZIONE GEOGRAFICO-AMMINISTRATIVA ATTUALE

PVCS - Stato	Italia
PVCR - Regione	Basilicata
PVCP - Provincia	PZ
PVCC - Comune	Melfi

LDC - COLLOCAZIONE

SPECIFICA	
UB - UBICAZIONE E DATI PATRIMONIALI	
UBO - Ubicazione originaria	OR
DT - CRONOLOGIA	
DTZ - CRONOLOGIA GENERICA	
DTZG - Secolo	sec. XVIII
DTS - CRONOLOGIA SPECIFICA	
DTSI - Da	1760
DTSV - Validità	post
DTSF - A	1770
DTSL - Validità	ante
DTM - Motivazione cronologia	analisi stilistica
AU - DEFINIZIONE CULTURALE	
ATB - AMBITO CULTURALE	
ATBD - Denominazione	manifattura napoletana
ATBM - Motivazione dell'attribuzione	analisi stilistica
MT - DATI TECNICI	
MTC - Materia e tecnica	seta/ tessuto/ broccatura
MTC - Materia e tecnica	seta/ gros de Tours
MIS - MISURE	
MISA - Altezza	42
MISL - Larghezza	46
CO - CONSERVAZIONE	
STC - STATO DI CONSERVAZIONE	
STCC - Stato di conservazione	mediocre
STCS - Indicazioni specifiche	opera deteriorata, strappo ricucito, fodera stinta e bucata, manca il gallone
DA - DATI ANALITICI	
DES - DESCRIZIONE	
DESO - Indicazioni sull'oggetto	Il velo è realizzato in broccato si seta, oro e argento, fondo gros, opera per trame lanciate o legate in diagonale; ha un fondo rosa antico ed opera di sete variopinte, oro e argenti filati e lamellari. Il disegno si sviluppa attraverso la ripetizione in parallelo di un motivo ad andamento verticale continuo, ottenuto ribaltando un modulo. Due elaborati nastri trinati e un variopinto ramo fiorito si snodano intrecciandosi ad 8 e originano anse regolari in cui sono collocati mazzetti di roselline incorniciate da foglie e fiorellini. Fodera, dell'epoca, cucita a mano, in taffetas di seta viola.
DESI - Codifica Iconclass	NR (recupero pregresso)
DESS - Indicazioni sul soggetto	NR (recupero pregresso)
	Il tessuto in esame si colloca nella produzione identificata con il nome di "meandro". Questa nuova tipologia, riccamente documentata, compare verso il 1740. Dopo il 1750, nella definizione dei disegni

NSC - Notizie storico-critiche	acquista importanza l'impostazione di fondo rispetto all'elemento vegetale che si riduce progressivamente ed è inserito, a mazze sempre più piccoli, nelle anse formate dalla struttura. Questa presenta varianti che vanno dal tronco ai nastri, all'intreccio di ghirlande di fiori, al doppio meandro. La resa stilistica delle onde parallele e dei motivi floreali presenti nel nostro broccato, ci permettono di collocarlo nella produzione tessile del decennio 1760-70.
TU - CONDIZIONE GIURIDICA E VINCOLI	
CDG - CONDIZIONE GIURIDICA	
CDGG - Indicazione generica	proprietà Ente religioso cattolico
DO - FONTI E DOCUMENTI DI RIFERIMENTO	
FTA - DOCUMENTAZIONE FOTOGRAFICA	
FTAX - Genere	documentazione allegata
FTAP - Tipo	fotografia b/n
FTAN - Codice identificativo	SBAS MT 21311 E
AD - ACCESSO AI DATI	
ADS - SPECIFICHE DI ACCESSO AI DATI	
ADSP - Profilo di accesso	3
ADSM - Motivazione	scheda di bene non adeguatamente sorvegliabile
CM - COMPILAZIONE	
CMP - COMPILAZIONE	
CMPD - Data	1983
CMPN - Nome	Lupo A.
FUR - Funzionario responsabile	Convenuto A.
RVM - TRASCRIZIONE PER INFORMATIZZAZIONE	
RVMD - Data	1995
RVMN - Nome	Albanese F.
AGG - AGGIORNAMENTO - REVISIONE	
AGGD - Data	2006
AGGN - Nome	ARTPAST/ De Stefano V.
AGGF - Funzionario responsabile	NR (recupero pregresso)