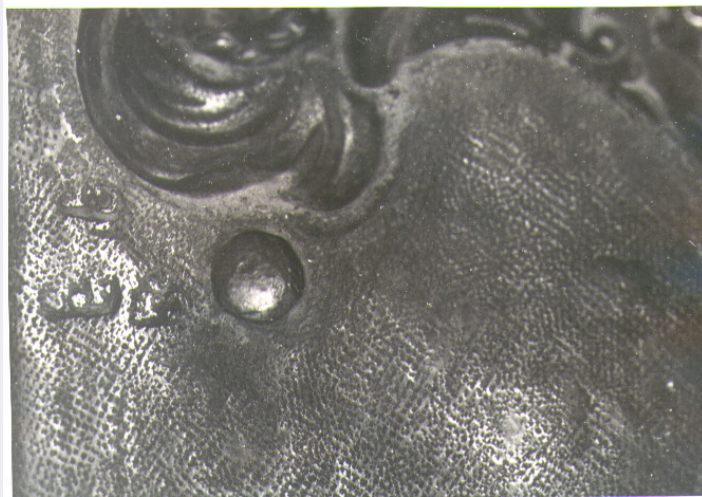


SCHEDA



CD - CODICI

TSK - Tipo scheda	OA
LIR - Livello ricerca	C
NCT - CODICE UNIVOCO	
NCTR - Codice regione	17
NCTN - Numero catalogo generale	00130489
ESC - Ente schedatore	C337 (L.160/88)
ECP - Ente competente	S24

OG - OGGETTO

OGT - OGGETTO

OGTD - Definizione	sportello di tabernacolo
--------------------	--------------------------

LC - LOCALIZZAZIONE GEOGRAFICO-AMMINISTRATIVA

PVC - LOCALIZZAZIONE GEOGRAFICO-AMMINISTRATIVA ATTUALE

PVCS - Stato	Italia
PVCR - Regione	Basilicata
PVCP - Provincia	PZ
PVCC - Comune	San Fele

LDC - COLLOCAZIONE SPECIFICA

DT - CRONOLOGIA

DTZ - CRONOLOGIA GENERICA

DTZG - Secolo	sec. XVIII
---------------	------------

DTS - CRONOLOGIA SPECIFICA

DTSI - Da	1760
DTSV - Validità	post
DTSF - A	1766
DTSL - Validità	ante
DTM - Motivazione cronologia	punzone

AU - DEFINIZIONE CULTURALE**ATB - AMBITO CULTURALE**

ATBD - Denominazione	bottega napoletana
ATBM - Motivazione dell'attribuzione	punzone

MT - DATI TECNICI

MTC - Materia e tecnica	argento
--------------------------------	---------

MIS - MISURE

MISA - Altezza	22
MISL - Larghezza	19

CO - CONSERVAZIONE**STC - STATO DI CONSERVAZIONE**

STCC - Stato di conservazione	cattivo
STCS - Indicazioni specifiche	lesioni; annerimento; ammaccature

DA - DATI ANALITICI**DES - DESCRIZIONE**

DESO - Indicazioni sull'oggetto	Sportello centinato decorato a sbalzo con un ostensorio raggiato, nubi e cherubini.
DESI - Codifica Iconclass	NR (recupero pregresso)
DESS - Indicazioni sul soggetto	NR (recupero pregresso)

ISR - ISCRIZIONI

ISRC - Classe di appartenenza	documentaria
ISRS - Tecnica di scrittura	a incisione
ISRP - Posizione	in basso
ISRI - Trascrizione	SUOR TERESA MAROLDA

STM - STEMMI, EMBLEMI, MARCHI

STMC - Classe di appartenenza	punzone
STMQ - Qualificazione	argentiere
STMI - Identificazione	n. i.
STMP - Posizione	sull'oggetto
STMD - Descrizione	C (?) . F

STM - STEMMI, EMBLEMI, MARCHI

STMC - Classe di appartenenza	punzone
STMI - Identificazione	console Frezza Carlo
STMP - Posizione	sull'oggetto
STMD - Descrizione	C . F . C

Lo sportello è di modesta lavorazione e di gusto ancora rococò. Fu donato, come evincerebbe la scritta, da Suor Teresa Marolda e fu eseguita a Napoli ai tempi del consolato di Carlo Frezza, cui si può

NSC - Notizie storico-critiche

referire il punzone consolare. Costui fu console nel 1760 e nel 1766 (v. E. e C. Catello, Napoli, 1973, p. 104). Il punzone dell'argentario non è identificabile, in quanto risulta illeggibile la prima lettera, tuttavia il revisore Ruotolo R., nel 1997, afferma che il punzone del maestro poteva essere letto probabilmente come CF sì da riferirsi allo stesso Carlo Frezza autore del punzone consolare.

TU - CONDIZIONE GIURIDICA E VINCOLI**ACQ - ACQUISIZIONE**

ACQT - Tipo acquisizione donazione

CDG - CONDIZIONE GIURIDICA

CDGG - Indicazione generica proprietà Ente religioso cattolico

DO - FONTI E DOCUMENTI DI RIFERIMENTO**FTA - DOCUMENTAZIONE FOTOGRAFICA**

FTAX - Genere documentazione esistente

FTAP - Tipo fotografia b/n

FTAN - Codice identificativo SBAS MT 36547 E

FTA - DOCUMENTAZIONE FOTOGRAFICA

FTAX - Genere documentazione allegata

FTAP - Tipo fotografia b/n

BIB - BIBLIOGRAFIA

BIBX - Genere bibliografia specifica

BIBA - Autore Catello E./ Catello C.

BIBD - Anno di edizione 1973

BIBH - Sigla per citazione 00000002

BIBN - V., pp., nn. p. 104

AD - ACCESSO AI DATI**ADS - SPECIFICHE DI ACCESSO AI DATI**

ADSP - Profilo di accesso 3

ADSM - Motivazione scheda di bene non adeguatamente sorvegliabile

CM - COMPILAZIONE**CMP - COMPILAZIONE**

CMPD - Data 1976

CMPN - Nome Ruotolo R.

FUR - Funzionario responsabile Grelle A.

RVM - TRASCRIZIONE PER INFORMATIZZAZIONE

RVMD - Data 1996

RVMN - Nome Lupoli M. G.

AGG - AGGIORNAMENTO - REVISIONE

AGGD - Data 1997

AGGN - Nome Ruotolo R.

AGGF - Funzionario responsabile NR (recupero pregresso)

AGG - AGGIORNAMENTO - REVISIONE

AGGD - Data	2006
AGGN - Nome	ARTPAST/ Madio G.
AGGF - Funzionario responsabile	NR (recupero pregresso)
AN - ANNOTAZIONI	