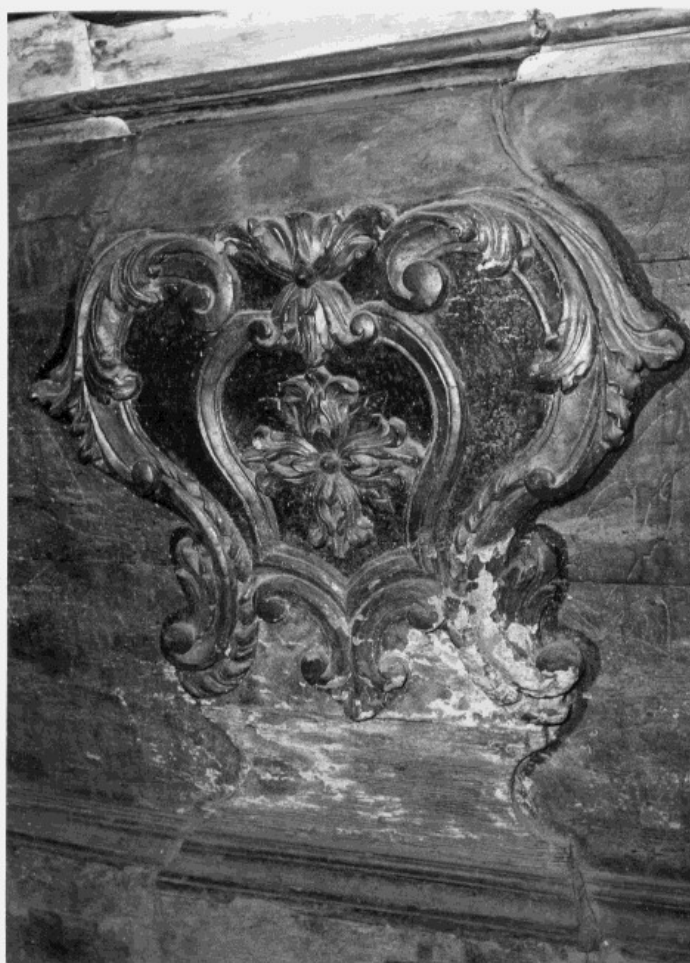


SCHEDA



CD - CODICI

TSK - Tipo scheda	OA
LIR - Livello ricerca	C
NCT - CODICE UNIVOCO	
NCTR - Codice regione	17
NCTN - Numero catalogo generale	00129125
ESC - Ente schedatore	C337 (L.160/88)
ECP - Ente competente	S24

OG - OGGETTO

OGT - OGGETTO	
OGTD - Definizione	altare
OGTT - Tipologia	a mensa

LC - LOCALIZZAZIONE GEOGRAFICO-AMMINISTRATIVA

PVC - LOCALIZZAZIONE GEOGRAFICO-AMMINISTRATIVA ATTUALE	
PVCS - Stato	Italia
PVCR - Regione	Basilicata
PVCP - Provincia	PZ
PVCC - Comune	Trivigno

LDC - COLLOCAZIONE SPECIFICA**UB - UBICAZIONE E DATI PATRIMONIALI****UBO - Ubicazione originaria** OR**DT - CRONOLOGIA****DTZ - CRONOLOGIA GENERICA****DTZG - Secolo** sec. XVIII
DTZS - Frazione di secolo prima metà**DTS - CRONOLOGIA SPECIFICA****DTSI - Da** 1700
DTSV - Validità post
DTSF - A 1749
DTSL - Validità ante
DTM - Motivazione cronologia analisi stilistica**AU - DEFINIZIONE CULTURALE****ATB - AMBITO CULTURALE****ATBD - Denominazione** bottega lucana
ATBM - Motivazione dell'attribuzione analisi stilistica**MT - DATI TECNICI****MTC - Materia e tecnica** legno/ intaglio/ scultura/ pittura/ doratura**MIS - MISURE****MISA - Altezza** 430
MISL - Larghezza 300
MISP - Profondità 120**CO - CONSERVAZIONE****STC - STATO DI CONSERVAZIONE****STCC - Stato di conservazione** mediocre
STCS - Indicazioni specifiche tarli; parti mancanti**DA - DATI ANALITICI****DES - DESCRIZIONE****DESO - Indicazioni sull'oggetto** Al centro del paliotto, delimitato da cantonali volutiformi, è motivo floreale; sui due gradini si erge la nicchia delimitata da colonne tortili, recanti ai lati intaglio a motivo vegetale; in alto è architrave sormontato da motivi vegeto-floreali intagliati.
DESI - Codifica Iconclass NR (recupero pregresso)
DESS - Indicazioni sul soggetto NR (recupero pregresso)
NSC - Notizie storico-critiche L'opera mostra evidenti riferimenti a produzione regionale diffusa fino al secolo precedente (Vaglio, Albano, Avigliano) ed informata a modi pugliesi e napoletani.**TU - CONDIZIONE GIURIDICA E VINCOLI****CDG - CONDIZIONE GIURIDICA**

**CDGG - Indicazione
generica**

proprietà Ente religioso cattolico

DO - FONTI E DOCUMENTI DI RIFERIMENTO

FTA - DOCUMENTAZIONE FOTOGRAFICA

FTAX - Genere

documentazione allegata

FTAP - Tipo

fotografia b/n

FTAN - Codice identificativo

SBAS MT 11551 E

FTA - DOCUMENTAZIONE FOTOGRAFICA

FTAX - Genere

documentazione allegata

FTAP - Tipo

fotografia b/n

FTA - DOCUMENTAZIONE FOTOGRAFICA

FTAX - Genere

documentazione allegata

FTAP - Tipo

fotografia b/n

AD - ACCESSO AI DATI

ADS - SPECIFICHE DI ACCESSO AI DATI

ADSP - Profilo di accesso

3

ADSM - Motivazione

scheda di bene non adeguatamente sorvegliabile

CM - COMPILAZIONE

CMP - COMPILAZIONE

CMPD - Data

1990

CMPN - Nome

D'Alessandro A.

**FUR - Funzionario
responsabile**

Basile A.

RVM - TRASCRIZIONE PER INFORMATIZZAZIONE

RVMD - Data

1996

RVMN - Nome

Gigante R.

AGG - AGGIORNAMENTO - REVISIONE

AGGD - Data

2006

AGGN - Nome

ARTPAST/ Madio G.

**AGGF - Funzionario
responsabile**

NR (recupero pregresso)