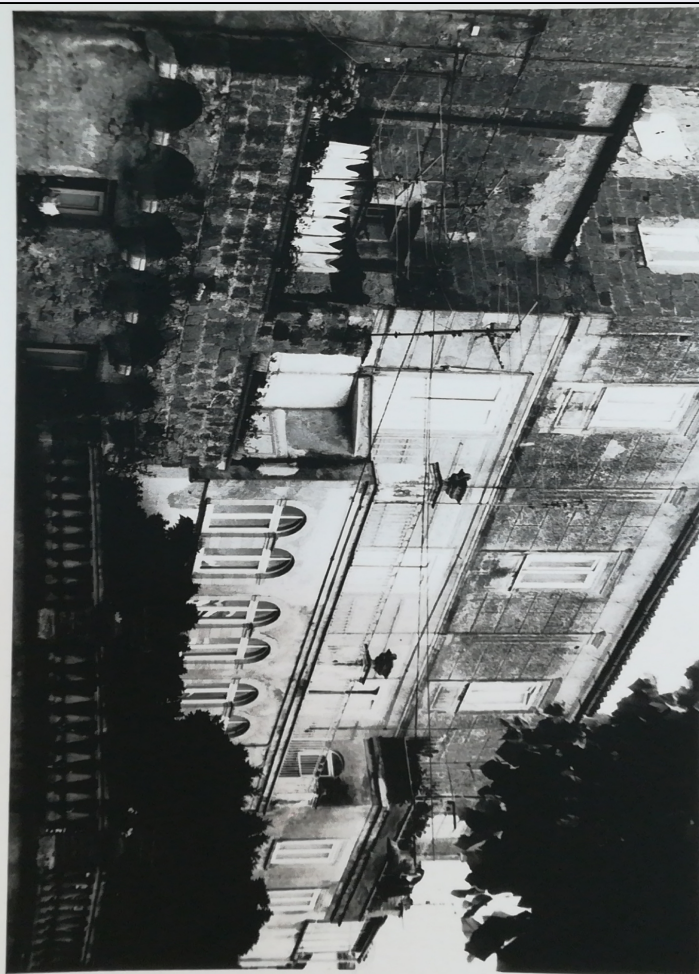


SCHEDA



CD - CODICI

TSK - Tipo scheda OA

LIR - Livello ricerca C

NCT - CODICE UNIVOCO

NCTR - Codice regione 17

NCTN - Numero catalogo generale 00130677

ESC - Ente schedatore S24

ECP - Ente competente S24

OG - OGGETTO

OGT - OGGETTO

OGTD - Definizione monumento funebre

OGTN - Denominazione /dedicazione monumento sepolcrale di Orazio Persio

LC - LOCALIZZAZIONE GEOGRAFICO-AMMINISTRATIVA

PVC - LOCALIZZAZIONE GEOGRAFICO-AMMINISTRATIVA ATTUALE

PVCS - Stato Italia

PVCR - Regione Basilicata

PVCP - Provincia MT

PVCC - Comune Matera

LDC - COLLOCAZIONE SPECIFICA	
UB - UBICAZIONE E DATI PATRIMONIALI	
UBO - Ubicazione originaria	OR
DT - CRONOLOGIA	
DTZ - CRONOLOGIA GENERICA	
DTZG - Secolo	sec. XVII
DTS - CRONOLOGIA SPECIFICA	
DTSI - Da	1649
DTSV - Validità	ca.
DTSF - A	1649
DTSL - Validità	ca.
DTM - Motivazione cronologia	iscrizione
AU - DEFINIZIONE CULTURALE	
ATB - AMBITO CULTURALE	
ATBD - Denominazione	bottega Italia meridionale
ATBM - Motivazione dell'attribuzione	analisi stilistica
MT - DATI TECNICI	
MTC - Materia e tecnica	pietra/ scultura/ pittura
MIS - MISURE	
MISA - Altezza	370
MISL - Larghezza	178
CO - CONSERVAZIONE	
STC - STATO DI CONSERVAZIONE	
STCC - Stato di conservazione	buono
RS - RESTAURI	
RST - RESTAURI	
RSTD - Data	1992
RSTE - Ente responsabile	SPSAE MT
RSTN - Nome operatore	D'Ambrosio R./ Andrisani I./Barbalinardo L.
RSTR - Ente finanziatore	Ministero per i Beni e le Attività Culturali
DA - DATI ANALITICI	
DES - DESCRIZIONE	
DESO - Indicazioni sull'oggetto	monumento sepolcrale poggiante su base squamata da cui si dipartono due volute seguite da foglie che formano basamento con scritta; su di esse si imposta il sepolcro con in basso fregio allegorico con figure e animali allusive alla caducità della vita; più sopra la lapide, fiancheggiata da pilastrini con stemmi dei Persio e telamoni; nel fregio superiore teschi e scritta; al di sopra della cornice, ai lati, vi sono a sinistra la Temperanza, a destra la Prudenza scolpite a tutto tondo; al centro il ritratto dipinto di Orazio Persio
DESI - Codifica Iconclass	NR (recupero pregresso)
DESS - Indicazioni sul	

soggetto	NR (recupero pregresso)
ISR - ISCRIZIONI	
ISRC - Classe di appartenenza	sepolcrale
ISRL - Lingua	latino
ISRS - Tecnica di scrittura	a incisione
ISRT - Tipo di caratteri	lettere capitali
ISRP - Posizione	in alto nel fregio
ISRI - Trascrizione	HIC TUMULATA SUNT OSSA/ IURIS CONSULTI HORATII/ PERSII QUI VIXIT ANNIS 60 MENSIS IV/ DIES XVII OBIIT DIE VIII AGUSTI 1649
ISR - ISCRIZIONI	
ISRC - Classe di appartenenza	commemorativa
ISRL - Lingua	latino
ISRS - Tecnica di scrittura	a incisione
ISRT - Tipo di caratteri	lettere capitali
ISRP - Posizione	al centro
ISRI - Trascrizione	HORATIO PERSIO/ IURISCONSULTOR PRAESTANTISSIMO/ ADVOCATOR PRAECLARISSIMO/ CONSILIO/ CELEBERRIMO INTEGERRIMO/ ANIMI CANDORE INCOMPARABILI CALAMI SPLENDORE/ ADMIRABILI/ FAMA RERUM RITEM RECTEQUE GESTARUM/ IMMORTALI/ CUIUS/ UBEREM MEMORIAM SI CONTEMPLERIS REDIVIVUM/ MITHRIDATEM PRAEDICAVERIS/ ROMANORUM CIVIUM/ IUBARI SPLENDIDISSIMO/ POETARUM CULTISSIMO/ VARIO DOCTRINAE ORNAMENTO DECORATO/ FLAVIUS VENTRIGLIA I. C. ACADEMICUS NEAPOLITANUS/ DEDICAVIT/ EXCORDE
ISR - ISCRIZIONI	
ISRC - Classe di appartenenza	sepolcrale
ISRL - Lingua	latino
ISRS - Tecnica di scrittura	a incisione
ISRT - Tipo di caratteri	lettere capitali
ISRP - Posizione	in basso
ISRI - Trascrizione	SARCOPHAGUS/ PERSIORUM/ 1649
STM - STEMMI, EMBLEMI, MARCHI	
STMC - Classe di appartenenza	arme
STMQ - Qualificazione	gentilizia
STMI - Identificazione	famiglia Persio
STMU - Quantità	2
STMP - Posizione	pilastrini laterali
STMD - Descrizione	torre su nubi, fascia orizzontale, sole// albero con tre stelle in alto
	Il disegno del complesso è alquanto disarticolato, ma interessante nei singoli elementi decorativi e nell'iconografia allegorica allusiva alle

NSC - Notizie storico-critiche	virtù del defunto Orazio Persio, definito nell'elegante lapide grande giureconsulto e avvocato. L'opera, realizzata intorno al 1649, sembra lavoro di abili scultori locali.
TU - CONDIZIONE GIURIDICA E VINCOLI	
CDG - CONDIZIONE GIURIDICA	
CDGG - Indicazione generica	proprietà Ente religioso cattolico
DO - FONTI E DOCUMENTI DI RIFERIMENTO	
FTA - DOCUMENTAZIONE FOTOGRAFICA	
FTAX - Genere	documentazione allegata
FTAP - Tipo	fotografia b/n
FTAN - Codice identificativo	SPSAE MT B4337
FTA - DOCUMENTAZIONE FOTOGRAFICA	
FTAX - Genere	documentazione esistente
FTAP - Tipo	fotografia b/n
BIB - BIBLIOGRAFIA	
BIBX - Genere	bibliografia specifica
BIBA - Autore	Basilicata Calabria
BIBD - Anno di edizione	2005
BIBN - V., pp., nn.	p. 323
AD - ACCESSO AI DATI	
ADS - SPECIFICHE DI ACCESSO AI DATI	
ADSP - Profilo di accesso	3
ADSM - Motivazione	scheda di bene non adeguatamente sorvegliabile
CM - COMPILAZIONE	
CMP - COMPILAZIONE	
CMPD - Data	1988
CMPN - Nome	Russo A. M.
FUR - Funzionario responsabile	Basile A.
FUR - Funzionario responsabile	De Leo M. G.
RVM - TRASCRIZIONE PER INFORMATIZZAZIONE	
RVMD - Data	2005
RVMN - Nome	Speranza F.
AGG - AGGIORNAMENTO - REVISIONE	
AGGD - Data	2005
AGGN - Nome	Speranza F.
AGGF - Funzionario responsabile	NR (recupero pregresso)
AGG - AGGIORNAMENTO - REVISIONE	
AGGD - Data	2006
AGGN - Nome	ARTPAST/ Fragasso L.
AGGF - Funzionario	

responsabile	NR (recupero pregresso)
AN - ANNOTAZIONI	