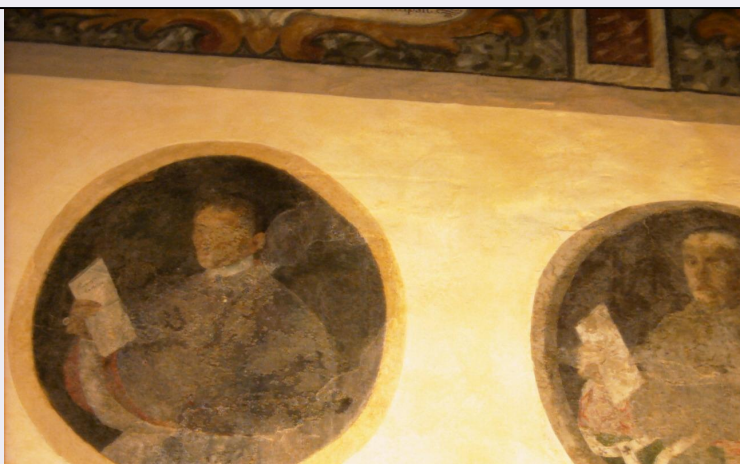


SCHEDA



CD - CODICI

TSK - Tipo scheda OA

LIR - Livello ricerca C

NCT - CODICE UNIVOCO

NCTR - Codice regione 17

NCTN - Numero catalogo generale 00133548

ESC - Ente schedatore S24

ECP - Ente competente S24

RV - RELAZIONI

RVE - STRUTTURA COMPLESSA

RVEL - Livello 0

OG - OGGETTO

OGT - OGGETTO

OGTD - Definizione dipinto

OGTV - Identificazione insieme

SGT - SOGGETTO

SGTI - Identificazione vescovi

LC - LOCALIZZAZIONE GEOGRAFICO-AMMINISTRATIVA

PVC - LOCALIZZAZIONE GEOGRAFICO-AMMINISTRATIVA ATTUALE

PVCS - Stato Italia

PVCR - Regione Basilicata

PVCP - Provincia MT

PVCC - Comune Matera

LDC - COLLOCAZIONE SPECIFICA

UB - UBICAZIONE E DATI PATRIMONIALI

UBO - Ubicazione originaria OR

DT - CRONOLOGIA

DTZ - CRONOLOGIA GENERICA

DTZG - Secolo sec. XIX

DTS - CRONOLOGIA SPECIFICA

DTSI - Da	1870
DTSV - Validità	(?)
DTSF - A	1880
DTSL - Validità	(?)
DTM - Motivazione cronologia	bibliografia
DTM - Motivazione cronologia	analisi stilistica

AU - DEFINIZIONE CULTURALE**ATB - AMBITO CULTURALE**

ATBD - Denominazione	ambito Italia meridionale
ATBM - Motivazione dell'attribuzione	analisi stilistica

MT - DATI TECNICI

MTC - Materia e tecnica	intonaco/ pittura a fresco/ pittura a tempera/ pittura a olio
--------------------------------	---

MIS - MISURE

MISV - Varie	varie
---------------------	-------

CO - CONSERVAZIONE**STC - STATO DI CONSERVAZIONE**

STCC - Stato di conservazione	mediocre
STCS - Indicazioni specifiche	immagini sbiadite

RS - RESTAURI**RST - RESTAURI**

RSTD - Data	1995/ 2000
RSTE - Ente responsabile	SPSAE MT
RSTN - Nome operatore	Santeramo Francesco Paolo
RSTR - Ente finanziatore	Ministero per i Beni e le Attività Culturali

DA - DATI ANALITICI**DES - DESCRIZIONE**

DESO - Indicazioni sull'oggetto	Nel registro inferiore delle pareti del salone degli stemmi sono raffigurati alcuni vescovi. Prima della perdita di alcune immagini erano raffigurati i prelati, che avevano ricoperto la carica vescovile: da G. Battista Spinola (1648-1665) a monsignor Gaetano Rossini (1855-1867). Le figure dei vescovi sono a mezzo busto. Sotto ogni immagine s'intravedono delle iscrizioni ormai non più leggibili.
DESI - Codifica Iconclass	11 P 31 13
DESS - Indicazioni sul soggetto	Personaggi: vescovi.
	I medaglioni con figure di vescovi collocati nella parte inferiore delle pareti del salone degli Stemma risalgono probabilmente alla seconda metà del XIX secolo. Come ci informa il Morelli ("Storia di Matera" -1963), decano del capitolo metropolitano, nel 1951 fu mandato un pittore dalla soprintendenza di Bari, da cui allora dipendevano i Beni Artistici e Storici di Matera, per una sistemazione del salone; in seguito ad un intervento le immagini furono ricoperte di vernice. Si persero elementi biografici latini, importanti dal punto di vista storico.

NSC - Notizie storico-critiche

E' stato possibile identificare solo alcuni vescovi grazie ad alcuni elementi ricavati dalle iscrizioni, ormai poco visibili (per le notizie su questi vescovi rinvio alle schede figlie) . Gli altri prelati raffigurati, per i quali allo stato attuale non è possibile abbinare il nome all'immagine, sono: Giovanni Battista Spinola (1648 -1665), genovese, nipote del cardinale Giovanni Domenico Spinola che, nomi nato cardinale, celebrò poi a Matera il Sinodo Diocesano ; Antonio de Los Ryos Y Colminarez (1678-1702), spagnolo, già vescovo di Gaeta, che costruì l'ospizio delle monache di S.Chiara e si occupò della decorazione della cattedrale, come si rileva da una lapide esistente nel coro; Antonio Maria Brancaccio (1703-1722), che restaurò completamente la cattedrale, ornando la di stucchi con dorature e ricoprendo le originarie capriate, e che si occupò della decorazione del salone degli stemmi dell'arcivescovado; Antonio Antinori (1754-1757), già vescovo di Lanciano, che consacrò la chiesa del Purgatorio; Nicola Filomarini (1763-1768), monaco della congregazione di San Pietro Celestino, già vescovo di Potenza; Giuseppe Sparano (1775-1776), canonico napoletano, che morì a Matera e fu sepolto sul lato dell'altare di S.Giuseppe (presepe), dove è apposta una lapide con iscrizione ; Francesco Zunica (1776-1796) di Lucera, che consacrò la nuova chiesa di San Francesco da Paola (1785) e la chiesa del Carmine (1786), che eresse, tra il presbiterio e il coro, l'altare maggiore in marmo, acquistato dai Beneficati di Montescaglioso e che donò alla cattedrale magnifici paramenti sacri e arredi ; Camillo Cattaneo (1797-1834), consacrato da Pio VI; Antonio di Macco (1834-1854), che si interessò dell'incoronazione della Vergine della Bruna (1843) e delle necessità dei cittadini, prodigandosi a favore dei detenuti per reati politici; Gaetano Rossini (1855-1867) che, eletto da Papa Pio IX, fu poi trasferito a Molfetta in seguito ad avvenimenti politici del 1860 (uccisione del conte Gattini). Alcune figure sono completamente scomparse: tra esse, probabilmente quella di monsignor Brancaccio. Per il testo completo delle iscrizioni poste sotto il ritratto di ogni vescovo rinvio al libro del Gattini (1882; pp. 250- 270).

TU - CONDIZIONE GIURIDICA E VINCOLI

CDG - CONDIZIONE GIURIDICA

CDGG - Indicazione generica

proprietà Ente religioso cattolico

DO - FONTI E DOCUMENTI DI RIFERIMENTO

FTA - DOCUMENTAZIONE FOTOGRAFICA

FTAX - Genere

documentazione allegata

FTAP - Tipo

fotografia b/n

FTAN - Codice identificativo

SPSAE MT E 73275

FTA - DOCUMENTAZIONE FOTOGRAFICA

FTAX - Genere

documentazione allegata

FTAP - Tipo

fotografia colore

FTA - DOCUMENTAZIONE FOTOGRAFICA

FTAX - Genere

documentazione allegata

FTAP - Tipo

fotografia colore

FTA - DOCUMENTAZIONE FOTOGRAFICA

FTAX - Genere

documentazione allegata

FTAP - Tipo

fotografia colore

FTA - DOCUMENTAZIONE FOTOGRAFICA**FTAX - Genere** documentazione allegata**FTAP - Tipo** fotografia colore**FTA - DOCUMENTAZIONE FOTOGRAFICA****FTAX - Genere** documentazione esistente**FTAP - Tipo** fotografia b/n**FTA - DOCUMENTAZIONE FOTOGRAFICA****FTAX - Genere** documentazione esistente**FTAP - Tipo** fotografia b/n**BIB - BIBLIOGRAFIA****BIBX - Genere** bibliografia specifica**BIBA - Autore** Gattini G.**BIBD - Anno di edizione** 1882**BIBN - V., pp., nn.** pp. 251-270**BIB - BIBLIOGRAFIA****BIBX - Genere** bibliografia specifica**BIBA - Autore** Morelli M.**BIBD - Anno di edizione** 1963**BIBN - V., pp., nn.** pp. 293-294**BIB - BIBLIOGRAFIA****BIBX - Genere** bibliografia specifica**BIBA - Autore** Noviello F.**BIBD - Anno di edizione** 1985**BIBN - V., pp., nn.** pp. 126-130**BIB - BIBLIOGRAFIA****BIBX - Genere** bibliografia specifica**BIBA - Autore** Lerede G.**BIBD - Anno di edizione** 1996**BIBN - V., pp., nn.** pp. 137-143**BIB - BIBLIOGRAFIA****BIBX - Genere** bibliografia specifica**BIBA - Autore** Grelle Iusco A.**BIBD - Anno di edizione** 2001**BIBN - V., pp., nn.** p. 312**BIB - BIBLIOGRAFIA****BIBX - Genere** bibliografia specifica**BIBA - Autore** AA.VV.**BIBD - Anno di edizione** 2002**BIBN - V., pp., nn.** pp. 56-30**AD - ACCESSO AI DATI****ADS - SPECIFICHE DI ACCESSO AI DATI****ADSP - Profilo di accesso** 3

ADSM - Motivazione	scheda di bene non adeguatamente sorvegliabile
CM - COMPILAZIONE	
CMP - COMPILAZIONE	
CMPD - Data	2005
CMPN - Nome	Lisanti M.
FUR - Funzionario responsabile	De Leo M. G.
AGG - AGGIORNAMENTO - REVISIONE	
AGGD - Data	2006
AGGN - Nome	ARTPAST/ Fragasso L.
AGGF - Funzionario responsabile	NR (recupero pregresso)
AN - ANNOTAZIONI	