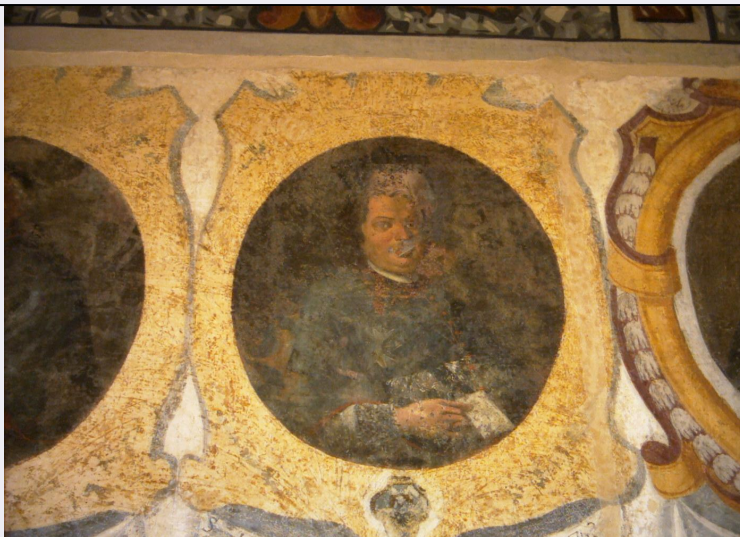


SCHEDA



CD - CODICI

TSK - Tipo scheda OA

LIR - Livello ricerca C

NCT - CODICE UNIVOCO

NCTR - Codice regione 17

NCTN - Numero catalogo generale 00133548

ESC - Ente schedatore S24

ECP - Ente competente S24

RV - RELAZIONI

RVE - STRUTTURA COMPLESSA

RVEL - Livello 5

RVER - Codice bene radice 1700133548

OG - OGGETTO

OGT - OGGETTO

OGTD - Definizione dipinto

OGTV - Identificazione elemento d'insieme

OGTP - Posizione parete di fronte all'ingresso principale

SGT - SOGGETTO

SGTI - Identificazione vescovo

SGTT - Titolo vescovo Serafino Filangieri

LC - LOCALIZZAZIONE GEOGRAFICO-AMMINISTRATIVA

PVC - LOCALIZZAZIONE GEOGRAFICO-AMMINISTRATIVA ATTUALE

PVCS - Stato Italia

PVCR - Regione Basilicata

PVCP - Provincia MT

PVCC - Comune Matera

LDC - COLLOCAZIONE SPECIFICA

UB - UBICAZIONE E DATI PATRIMONIALI

| | |
|------------------------------------|----|
| UBO - Ubicazione originaria | OR |
|------------------------------------|----|

DT - CRONOLOGIA

DTZ - CRONOLOGIA GENERICA

| | |
|----------------------|----------|
| DTZG - Secolo | sec. XIX |
|----------------------|----------|

DTS - CRONOLOGIA SPECIFICA

| | |
|------------------|------|
| DTSI - Da | 1870 |
|------------------|------|

| | |
|------------------------|-----|
| DTSV - Validità | (?) |
|------------------------|-----|

| | |
|-----------------|------|
| DTSF - A | 1880 |
|-----------------|------|

| | |
|------------------------|-----|
| DTSL - Validità | (?) |
|------------------------|-----|

| | |
|-------------------------------------|--------------|
| DTM - Motivazione cronologia | bibliografia |
|-------------------------------------|--------------|

| | |
|-------------------------------------|--------------------|
| DTM - Motivazione cronologia | analisi stilistica |
|-------------------------------------|--------------------|

AU - DEFINIZIONE CULTURALE

ATB - AMBITO CULTURALE

| | |
|-----------------------------|---------------------------|
| ATBD - Denominazione | ambito Italia meridionale |
|-----------------------------|---------------------------|

| | |
|---|--------------------|
| ATBM - Motivazione dell'attribuzione | analisi stilistica |
|---|--------------------|

MT - DATI TECNICI

| | |
|--------------------------------|---|
| MTC - Materia e tecnica | intonaco/ pittura a fresco/ pittura a tempera/ pittura a olio |
|--------------------------------|---|

MIS - MISURE

| | |
|-----------------------|----|
| MISA - Altezza | 70 |
|-----------------------|----|

| | |
|------------------------|-----|
| MIST - Validità | ca. |
|------------------------|-----|

| | |
|----------------------|-------|
| FRM - Formato | tondo |
|----------------------|-------|

CO - CONSERVAZIONE

STC - STATO DI CONSERVAZIONE

| | |
|--------------------------------------|----------|
| STCC - Stato di conservazione | mediocre |
|--------------------------------------|----------|

| | |
|--------------------------------------|-------------------|
| STCS - Indicazioni specifiche | immagini sbiadite |
|--------------------------------------|-------------------|

RS - RESTAURI

RST - RESTAURI

| | |
|--------------------|------------|
| RSTD - Data | 1995/ 2000 |
|--------------------|------------|

| | |
|---------------------------------|----------|
| RSTE - Ente responsabile | SPSAE MT |
|---------------------------------|----------|

| | |
|------------------------------|---------------------------|
| RSTN - Nome operatore | Santeramo Francesco Paolo |
|------------------------------|---------------------------|

| | |
|---------------------------------|--|
| RSTR - Ente finanziatore | Ministero per i Beni e le Attività Culturali |
|---------------------------------|--|

DA - DATI ANALITICI

DES - DESCRIZIONE

| | |
|--|--|
| DESO - Indicazioni sull'oggetto | In un finto medaglione è raffigurato, a mezzo busto, il vescovo Serafino Filangieri. Ha in mano un opuscolo. |
|--|--|

| | |
|----------------------------------|----------------------------------|
| DESI - Codifica Iconclass | 11 P 31 13 (Serafino Filangieri) |
|----------------------------------|----------------------------------|

| | |
|--|--|
| DESS - Indicazioni sul soggetto | Personaggi: vescovo Serafino Filangieri. |
|--|--|

ISR - ISCRIZIONI

| | |
|--------------------------------------|--------------|
| ISRC - Classe di appartenenza | documentaria |
|--------------------------------------|--------------|

| | |
|------------------------------------|--|
| ISRL - Lingua | latino |
| ISRS - Tecnica di scrittura | a pennello |
| ISRT - Tipo di caratteri | corsivo |
| ISRP - Posizione | sotto l'immagine |
| ISRI - Trascrizione | "Seraphinus Filangieri, Pat Neapolitanus ex Arianelli Princ. anno 1758 (. ..) ad has Metropolitanus (...) regendas (...)". |

STM - STEMMI, EMBLEMI, MARCHI

| | |
|--------------------------------------|--|
| STMC - Classe di appartenenza | stemma |
| STMQ - Qualificazione | vescovile |
| STMI - Identificazione | mons. Serafino Filangieri |
| STMP - Posizione | sotto l'immagine |
| STMD - Descrizione | Non visibile. Attraverso il testo del Gattini è stato possibile descrivere lo stemma: un'aquila bicipite con uno scudo crociato. |

NSC - Notizie storico-critiche

Il dipinto murale ritrae il vescovo Serafino Filangieri (1758-1762), patrio zio napoletano. Appartenente all'ordine dei benedettini, nel 1776 fu eletto cardinale e arcivescovo di Napoli, dove morì nel 1782. Di seguito è riportata l'iscrizione completa posta sotto l'immagine e non chiaramente visibile; essa è tratta dal Gattini (1882, pp.258-259): "Seraphinus Filangieri, Patritius Neapolitanus ex Arianelli Principibus, anno 1758 ex Congregatione et Benedictinorum ad has Metropolitanas Ecclesias regenda evectus, post quatuor annos ob praeclaros eius meritos ad Archiepiscopatum Panormitanum translatus, ibique inclita veste equitis et magni Cancellarii Ordinis S. Januarii exornatus a Rege nostro Ferdinando IV, qui etiam Magni Prioris Ordinis Constantiani honore decoravit. anno vero 1775 Neapolim moram faciens et vitam functo Em. Cardinali Sersali Archiepo Neapolitano, totius populi votis ac ipsius Regis opera ad primam huius Regni Cathedralis fuit elatus et summa omnium in laetitia sex fere annos vigilantissime eum rexit, ibique obiit anno 1781".

TU - CONDIZIONE GIURIDICA E VINCOLI

CDG - CONDIZIONE GIURIDICA

| | |
|------------------------------------|------------------------------------|
| CDGG - Indicazione generica | proprietà Ente religioso cattolico |
|------------------------------------|------------------------------------|

DO - FONTI E DOCUMENTI DI RIFERIMENTO

FTA - DOCUMENTAZIONE FOTOGRAFICA

| | |
|-------------------------------------|-------------------------|
| FTAX - Genere | documentazione allegata |
| FTAP - Tipo | fotografia colore |
| FTAN - Codice identificativo | SPSAE MT CSN 8133 |

BIB - BIBLIOGRAFIA

| | |
|--------------------------------|------------------------|
| BIBX - Genere | bibliografia specifica |
| BIBA - Autore | Gattini G. |
| BIBD - Anno di edizione | 1882 |
| BIBN - V., pp., nn. | pp. 251-270 |

BIB - BIBLIOGRAFIA

| | |
|----------------------|------------------------|
| BIBX - Genere | bibliografia specifica |
| BIBA - Autore | Morelli M. |

| | |
|--|--|
| BIBD - Anno di edizione | 1963 |
| BIBN - V., pp., nn. | pp. 293-294 |
| BIB - BIBLIOGRAFIA | |
| BIBX - Genere | bibliografia specifica |
| BIBA - Autore | Noviello F. |
| BIBD - Anno di edizione | 1985 |
| BIBN - V., pp., nn. | pp. 126-130 |
| BIB - BIBLIOGRAFIA | |
| BIBX - Genere | bibliografia specifica |
| BIBA - Autore | Lerede G. |
| BIBD - Anno di edizione | 1996 |
| BIBN - V., pp., nn. | pp. 137-143 |
| BIB - BIBLIOGRAFIA | |
| BIBX - Genere | bibliografia specifica |
| BIBA - Autore | Grelle Iusco A. |
| BIBD - Anno di edizione | 2001 |
| BIBN - V., pp., nn. | p. 312 |
| BIB - BIBLIOGRAFIA | |
| BIBX - Genere | bibliografia specifica |
| BIBA - Autore | AA.VV. |
| BIBD - Anno di edizione | 2002 |
| BIBN - V., pp., nn. | pp. 56-30 |
| AD - ACCESSO AI DATI | |
| ADS - SPECIFICHE DI ACCESSO AI DATI | |
| ADSP - Profilo di accesso | 3 |
| ADSM - Motivazione | scheda di bene non adeguatamente sorvegliabile |
| CM - COMPILAZIONE | |
| CMP - COMPILAZIONE | |
| CMPD - Data | 2005 |
| CMPN - Nome | Lisanti M. |
| FUR - Funzionario responsabile | De Leo M. G. |
| AGG - AGGIORNAMENTO - REVISIONE | |
| AGGD - Data | 2006 |
| AGGN - Nome | ARTPAST/ Fragasso L. |
| AGGF - Funzionario responsabile | NR (recupero pregresso) |
| AN - ANNOTAZIONI | |