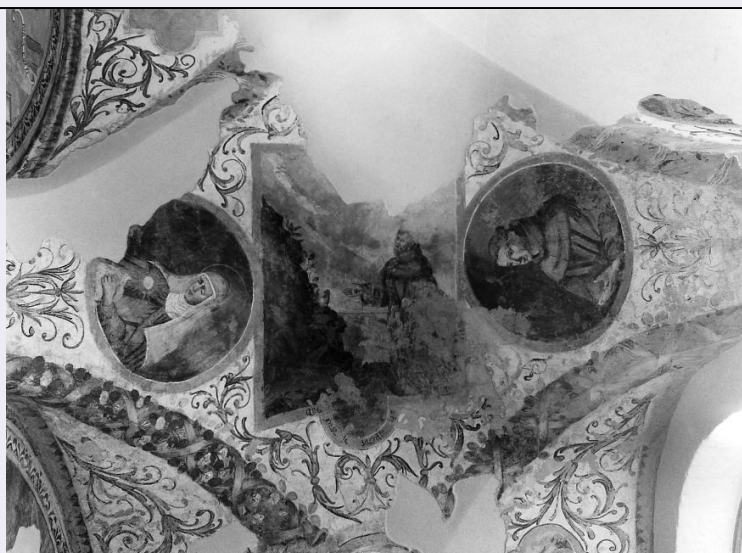


SCHEDA



CD - CODICI

TSK - Tipo scheda OA

LIR - Livello ricerca C

NCT - CODICE UNIVOCO

NCTR - Codice regione 17

NCTN - Numero catalogo generale 00123909

NCTS - Suffisso numero catalogo generale A

ESC - Ente schedatore S24

ECP - Ente competente S24

RV - RELAZIONI

RVE - STRUTTURA COMPLESSA

RVEL - Livello 0

OG - OGGETTO

OGT - OGGETTO

OGTD - Definizione dipinto

OGTV - Identificazione ciclo

SGT - SOGGETTO

SGTI - Identificazione Santi

LC - LOCALIZZAZIONE GEOGRAFICO-AMMINISTRATIVA

PVC - LOCALIZZAZIONE GEOGRAFICO-AMMINISTRATIVA ATTUALE

PVCS - Stato Italia

PVCR - Regione Basilicata

PVCP - Provincia MT

PVCC - Comune Tricarico

LDC - COLLOCAZIONE SPECIFICA

UB - UBICAZIONE E DATI PATRIMONIALI

UBO - Ubicazione originaria	OR
DT - CRONOLOGIA	
DTZ - CRONOLOGIA GENERICA	
DTZG - Secolo	sec. XVII
DTS - CRONOLOGIA SPECIFICA	
DTSI - Da	1643
DTSV - Validità	ca.
DTSF - A	1648
DTSL - Validità	ca.
DTM - Motivazione cronologia	analisi storica
AU - DEFINIZIONE CULTURALE	
AUT - AUTORE	
AUTM - Motivazione dell'attribuzione	bibliografia
AUTN - Nome scelto	Sciarra Giuseppe
AUTA - Dati anagrafici	notizie dal 1648
AUTH - Sigla per citazione	00000402
AAT - Altre attribuzioni	Sciarra Giuseppe/ Ilario da Montalbano
MT - DATI TECNICI	
MTC - Materia e tecnica	muratura/ pittura a tempera
MIS - MISURE	
MISV - Varie	varie
CO - CONSERVAZIONE	
STC - STATO DI CONSERVAZIONE	
STCC - Stato di conservazione	mediocre
STCS - Indicazioni specifiche	abrasioni, lacune
RS - RESTAURI	
RST - RESTAURI	
RSTD - Data	1982
RSTE - Ente responsabile	SPSAE MT
RSTN - Nome operatore	Schettino P.
RSTR - Ente finanziatore	Ministero per i Beni Culturali e Ambientali
DA - DATI ANALITICI	
DES - DESCRIZIONE	
DESO - Indicazioni sull'oggetto	NR (recupero pregresso)
DESI - Codifica Iconclass	11 H (...) : 11 HH (...)
DESS - Indicazioni sul soggetto	Figure: santi; sante.
STM - STEMMI, EMBLEMI, MARCHI	
STMC - Classe di appartenenza	stemma

STMQ - Qualificazione	civile
STMI - Identificazione	Città di Tricarico
STMP - Posizione	braccio nord, quarta volta
STMD - Descrizione	nel campo bove su tre monti
NSC - Notizie storico-critiche	L'ideatore del ciclo pittorico, cioè fra Ilario da Montalbano, volle far raffigurare in alcuni medaglioni, posti nei peducci delle volte dal lato esterno, Santi Martiri dell'Ordine francescano ed altri Santi e Sante francescani, tutti punti di riferimento per i membri dell'Ordine. I cinque protomartiri, inviati da S. Francesco in Marocco e lì martirizzati, rappresentano il legame del Santo con i dettami di Cristo che aveva invitato i discepoli a predicare per il mondo. Il loro esempio spinse S. Antonio ad entrare nell'Ordine. Gli altri Santi e Sante hanno rinnovato con le loro scelte ed il loro eroismo il trionfo di Cristo. Il loro modello viene proposto ai frati attuali e, non a caso, ai busti dei Santi si contrappongono, sui peducci opposti, quelli dei padri Provinciali, custodi e promotori dell'ideale di Cristo e di S. Francesco (Marinelli-Amelio 2001, pp. 24-28). Al centro delle volte del lato Nord appaiono anche alcune Sante antiche, proposte per l'austerità della loro vita e per aver affrontato eroicamente il martirio. In quanto all'autore delle pitture, Giuseppe Sciarra, ed alla loro datazione agli anni 1643-50 circa si rimanda alla scheda madre del ciclo delle Storie della Vita di S. Antonio. Non sempre i ritratti sono accompagnati da scritte identificative; alcuni personaggi si riconoscono dai simboli oppure per contiguità con altri coi quali solitamente si accompagnano in serie omogenee.

TU - CONDIZIONE GIURIDICA E VINCOLI

CDG - CONDIZIONE GIURIDICA

CDGG - Indicazione generica	proprietà Ente religioso cattolico
------------------------------------	------------------------------------

DO - FONTI E DOCUMENTI DI RIFERIMENTO

FTA - DOCUMENTAZIONE FOTOGRAFICA

FTAX - Genere	documentazione allegata
FTAP - Tipo	fotografia b/n
FTAN - Codice identificativo	SPSAE MT E75173

FTA - DOCUMENTAZIONE FOTOGRAFICA

FTAX - Genere	documentazione esistente
FTAP - Tipo	fotografia b/n

FTA - DOCUMENTAZIONE FOTOGRAFICA

FTAX - Genere	documentazione esistente
FTAP - Tipo	fotografia b/n

FTA - DOCUMENTAZIONE FOTOGRAFICA

FTAX - Genere	documentazione esistente
FTAP - Tipo	fotografia b/n

FTA - DOCUMENTAZIONE FOTOGRAFICA

FTAX - Genere	documentazione esistente
FTAP - Tipo	fotografia b/n

FTA - DOCUMENTAZIONE FOTOGRAFICA

FTAX - Genere	documentazione esistente
----------------------	--------------------------

FTAP - Tipo	fotografia b/n
FTA - DOCUMENTAZIONE FOTOGRAFICA	
FTAX - Genere	documentazione esistente
FTAP - Tipo	fotografia b/n
FTA - DOCUMENTAZIONE FOTOGRAFICA	
FTAX - Genere	documentazione esistente
FTAP - Tipo	fotografia b/n
FTA - DOCUMENTAZIONE FOTOGRAFICA	
FTAX - Genere	documentazione esistente
FTAP - Tipo	fotografia b/n
FTA - DOCUMENTAZIONE FOTOGRAFICA	
FTAX - Genere	documentazione esistente
FTAP - Tipo	fotografia b/n
FTA - DOCUMENTAZIONE FOTOGRAFICA	
FTAX - Genere	documentazione esistente
FTAP - Tipo	fotografia b/n
FTA - DOCUMENTAZIONE FOTOGRAFICA	
FTAX - Genere	documentazione esistente
FTAP - Tipo	fotografia b/n
FTA - DOCUMENTAZIONE FOTOGRAFICA	
FTAX - Genere	documentazione esistente
FTAP - Tipo	fotografia b/n
FTA - DOCUMENTAZIONE FOTOGRAFICA	
FTAX - Genere	documentazione allegata
FTAP - Tipo	fotografia b/n
FTA - DOCUMENTAZIONE FOTOGRAFICA	
FTAX - Genere	documentazione esistente
FTAP - Tipo	fotografia b/n
FTA - DOCUMENTAZIONE FOTOGRAFICA	
FTAX - Genere	documentazione esistente
FTAP - Tipo	fotografia b/n
FTA - DOCUMENTAZIONE FOTOGRAFICA	
FTAX - Genere	documentazione allegata
FTAP - Tipo	fotografia b/n
FTA - DOCUMENTAZIONE FOTOGRAFICA	
FTAX - Genere	documentazione esistente
FTAP - Tipo	fotografia b/n
FTA - DOCUMENTAZIONE FOTOGRAFICA	
FTAX - Genere	documentazione allegata
FTAP - Tipo	fotografia b/n
FTA - DOCUMENTAZIONE FOTOGRAFICA	
FTAX - Genere	documentazione esistente

FTAP - Tipo	fotografia b/n
FTA - DOCUMENTAZIONE FOTOGRAFICA	
FTAX - Genere	documentazione esistente
FTAP - Tipo	fotografia b/n
FTA - DOCUMENTAZIONE FOTOGRAFICA	
FTAX - Genere	documentazione esistente
FTAP - Tipo	fotografia b/n
FTA - DOCUMENTAZIONE FOTOGRAFICA	
FTAX - Genere	documentazione esistente
FTAP - Tipo	fotografia b/n
FTA - DOCUMENTAZIONE FOTOGRAFICA	
FTAX - Genere	documentazione allegata
FTAP - Tipo	fotografia b/n
FTA - DOCUMENTAZIONE FOTOGRAFICA	
FTAX - Genere	documentazione allegata
FTAP - Tipo	fotografia b/n
BIB - BIBLIOGRAFIA	
BIBX - Genere	bibliografia specifica
BIBA - Autore	Di Cicco V.
BIBD - Anno di edizione	1896
BIBN - V., pp., nn.	p. 22
BIB - BIBLIOGRAFIA	
BIBX - Genere	bibliografia specifica
BIBA - Autore	Avena A.
BIBD - Anno di edizione	1902
BIBN - V., pp., nn.	p. 35
BIB - BIBLIOGRAFIA	
BIBX - Genere	bibliografia specifica
BIBA - Autore	Valente C.
BIBD - Anno di edizione	1932
BIBN - V., pp., nn.	p. 91
BIB - BIBLIOGRAFIA	
BIBX - Genere	bibliografia specifica
BIBA - Autore	Grelle Iusco A.
BIBD - Anno di edizione	1981
BIBN - V., pp., nn.	p. 119
BIB - BIBLIOGRAFIA	
BIBX - Genere	bibliografia specifica
BIBA - Autore	Biscaglia C./ Lauria S.
BIBD - Anno di edizione	1993
BIBN - V., pp., nn.	p. 64
BIB - BIBLIOGRAFIA	

BIBX - Genere	bibliografia specifica
BIBA - Autore	Settembrino G.
BIBD - Anno di edizione	1999
BIBN - V., pp., nn.	p. 258
BIB - BIBLIOGRAFIA	
BIBX - Genere	bibliografia specifica
BIBA - Autore	Grelle Iusco A.
BIBD - Anno di edizione	2001
BIBN - V., pp., nn.	pp. 307-308, 119/1
BIB - BIBLIOGRAFIA	
BIBX - Genere	bibliografia specifica
BIBA - Autore	Marinelli G./ Amelio A. M.
BIBD - Anno di edizione	2001
BIBN - V., pp., nn.	pp. 24-28
BIB - BIBLIOGRAFIA	
BIBX - Genere	bibliografia specifica
BIBA - Autore	Basilicata Calabria
BIBD - Anno di edizione	2005
BIBN - V., pp., nn.	p. 215
AD - ACCESSO AI DATI	
ADS - SPECIFICHE DI ACCESSO AI DATI	
ADSP - Profilo di accesso	3
ADSM - Motivazione	scheda di bene non adeguatamente sorvegliabile
CM - COMPILAZIONE	
CMP - COMPILAZIONE	
CMPD - Data	1974
CMPN - Nome	D'Angelo S.
FUR - Funzionario responsabile	Castelnovi G. V.
FUR - Funzionario responsabile	De Leo M. G.
RVM - TRASCRIZIONE PER INFORMATIZZAZIONE	
RVMD - Data	2005
RVMN - Nome	Ruotolo R.
AGG - AGGIORNAMENTO - REVISIONE	
AGGD - Data	2005
AGGN - Nome	Ruotolo R.
AGGF - Funzionario responsabile	NR (recupero pregresso)
AGG - AGGIORNAMENTO - REVISIONE	
AGGD - Data	2006
AGGN - Nome	ARTPAST/ Vizziello C.
AGGF - Funzionario	

responsabile

NR (recupero pregresso)

AN - ANNOTAZIONI