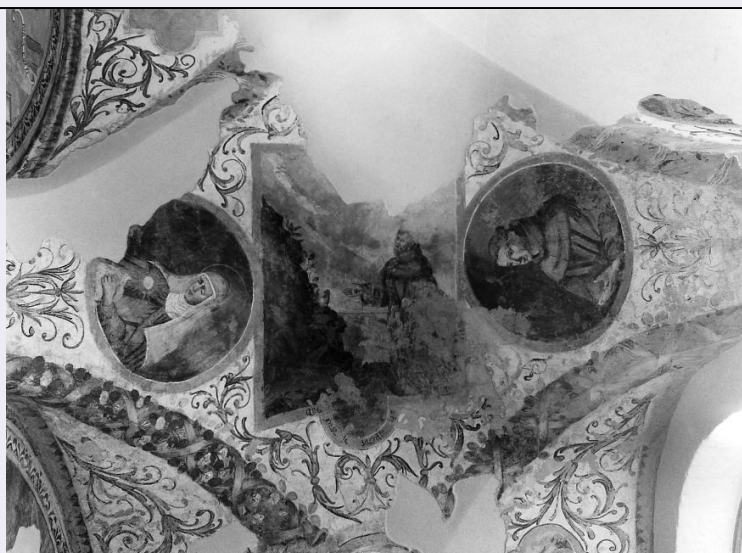


SCHEDA



CD - CODICI

TSK - Tipo scheda OA

LIR - Livello ricerca C

NCT - CODICE UNIVOCO

NCTR - Codice regione 17

NCTN - Numero catalogo generale 00123912

NCTS - Suffisso numero catalogo generale A

ESC - Ente schedatore S24

ECP - Ente competente S24

RV - RELAZIONI

RVE - STRUTTURA COMPLESSA

RVEL - Livello 0

OG - OGGETTO

OGT - OGGETTO

OGTD - Definizione dipinto

OGTV - Identificazione ciclo

SGT - SOGGETTO

SGTI - Identificazione NR (recupero pregresso)

SGTT - Titolo Ritratti dei padri provinciali dell'ordine dei minori osservanti

LC - LOCALIZZAZIONE GEOGRAFICO-AMMINISTRATIVA

PVC - LOCALIZZAZIONE GEOGRAFICO-AMMINISTRATIVA ATTUALE

PVCS - Stato Italia

PVCR - Regione Basilicata

PVCP - Provincia MT

PVCC - Comune Tricarico

LDC - COLLOCAZIONE SPECIFICA

UB - UBICAZIONE E DATI PATRIMONIALI

UBO - Ubicazione originaria	OR
------------------------------------	----

DT - CRONOLOGIA**DTZ - CRONOLOGIA GENERICA**

DTZG - Secolo	sec. XVII
----------------------	-----------

DTS - CRONOLOGIA SPECIFICA

DTSI - Da	1643
------------------	------

DTSV - Validità	ca.
------------------------	-----

DTSF - A	1648
-----------------	------

DTSL - Validità	ca.
------------------------	-----

DTM - Motivazione cronologia	analisi storica
-------------------------------------	-----------------

AU - DEFINIZIONE CULTURALE**AUT - AUTORE**

AUTM - Motivazione dell'attribuzione	bibliografia
---	--------------

AUTN - Nome scelto	Sciarra Giuseppe
---------------------------	------------------

AUTA - Dati anagrafici	notizie dal 1648
-------------------------------	------------------

AUTH - Sigla per citazione	00000402
-----------------------------------	----------

AAT - Altre attribuzioni	Sciarra Giuseppe/ Ilario da Montalbano
---------------------------------	--

MT - DATI TECNICI

MTC - Materia e tecnica	muratura/ pittura a tempera
--------------------------------	-----------------------------

MIS - MISURE

MISV - Varie	varie
---------------------	-------

CO - CONSERVAZIONE**STC - STATO DI CONSERVAZIONE**

STCC - Stato di conservazione	mediocre
--------------------------------------	----------

STCS - Indicazioni specifiche	lacune, spatature, lesioni
--------------------------------------	----------------------------

RS - RESTAURI**RST - RESTAURI**

RSTD - Data	1982
--------------------	------

RSTE - Ente responsabile	SPSAE MT
---------------------------------	----------

RSTN - Nome operatore	Schettino P.
------------------------------	--------------

RSTR - Ente finanziatore	Ministero per i Beni Culturali e Ambientali
---------------------------------	---

DA - DATI ANALITICI**DES - DESCRIZIONE**

DESO - Indicazioni sull'oggetto	NR (recupero pregresso)
--	-------------------------

DESI - Codifica Iconclass	11 P 31 5 (francescani)
----------------------------------	-------------------------

DESS - Indicazioni sul soggetto	Funzionari religiosi: padri provinciali.
--	--

	Molto importante la presenza dei ritratti dei frati Ministri della Provincia Osservante e Riformata della Basilicata ai fini della
--	--

NSC - Notizie storico-critiche

datazione del ciclo pittorico. Essi sono disposti in ordine cronologico a partire dal braccio orientale e girando in senso orario. Nel braccio settentrionale sono i ritratti di frate Ilario da Montalbano, in carica dal 1643 e definito hius picturae auctor, e di fra Geronimo da Viggiano, provinciale dal 1647 al 1650, definito nella scritta Minister Actualis. Se ne deduce che l'esecuzione delle pitture si può porre fra il 1643 o poco dopo ed il 1647-50, forse anche il 1648, data che si leggeva nella perduto scritta con la firma. Per l'identificazione dei vari Ministri Provinciali raffigurati nella volta ci si attiene allo scritto di Marinelli e Amelio che risulta ben documentato. Il ciclo subì vari restauri che comportarono ridipinture, tuttora evidenti nelle scritte, ripassate talora con piccole varianti rispetto alle originali. Una di esse è del tutto differente dall'antica cui si sovrappose, cancellando la memoria di fra Gerolamo da Pisticci, provinciale nel 1597-1600, a vantaggio di fra Nicodemo da Craco, eletto nel 1767, probabile promotore di uno dei restauri (Marinelli-Amelio 2001, p. 30). Tutti i ritratti sono contenuti in tondi dipinti nei peducci delle volte dal lato interno del chiostro. Alcuni di essi sono scomparsi o ridotti ai minimi termini, come quelli dei lati Sud ed Ovest e qualcuno degli altri due lati, tuttavia, servendosi degli elenchi cronologici dei Provinciali, Marinelli e Amelio hanno identificato anche quelli che occupavano i tondi rimasti vuoti. Restano otto ritratti su ventiquattro. In quanto all'attribuzione a Giuseppe Sciarra, che si accetta in mancanza di altra documentazione, ed al rifiuto del ruolo di pittore sostenuto da frate Ilario, da ritenersi piuttosto l'ideatore dell'apparato iconografico, si concorda con Martinelli ed Amelio e si rimanda alla scheda madre degli affreschi con Scene della Vita di S. Antonio.

TU - CONDIZIONE GIURIDICA E VINCOLI**CDG - CONDIZIONE GIURIDICA****CDGG - Indicazione generica**

proprietà Ente religioso cattolico

DO - FONTI E DOCUMENTI DI RIFERIMENTO**FTA - DOCUMENTAZIONE FOTOGRAFICA****FTAX - Genere**

documentazione esistente

FTAP - Tipo

fotografia b/n

FTAN - Codice identificativo

SPSAE MT E70376

FTA - DOCUMENTAZIONE FOTOGRAFICA**FTAX - Genere**

documentazione esistente

FTAP - Tipo

fotografia b/n

FTA - DOCUMENTAZIONE FOTOGRAFICA**FTAX - Genere**

documentazione esistente

FTAP - Tipo

fotografia b/n

FTA - DOCUMENTAZIONE FOTOGRAFICA**FTAX - Genere**

documentazione esistente

FTAP - Tipo

fotografia b/n

FTA - DOCUMENTAZIONE FOTOGRAFICA**FTAX - Genere**

documentazione esistente

FTAP - Tipo

fotografia b/n

FTA - DOCUMENTAZIONE FOTOGRAFICA**FTAX - Genere**

documentazione esistente

FTAP - Tipo	fotografia b/n
FTA - DOCUMENTAZIONE FOTOGRAFICA	
FTAX - Genere	documentazione esistente
FTAP - Tipo	fotografia b/n
FTA - DOCUMENTAZIONE FOTOGRAFICA	
FTAX - Genere	documentazione esistente
FTAP - Tipo	fotografia b/n
FTA - DOCUMENTAZIONE FOTOGRAFICA	
FTAX - Genere	documentazione esistente
FTAP - Tipo	fotografia b/n
FTA - DOCUMENTAZIONE FOTOGRAFICA	
FTAX - Genere	documentazione esistente
FTAP - Tipo	fotografia b/n
FTA - DOCUMENTAZIONE FOTOGRAFICA	
FTAX - Genere	documentazione esistente
FTAP - Tipo	fotografia b/n
FTA - DOCUMENTAZIONE FOTOGRAFICA	
FTAX - Genere	documentazione esistente
FTAP - Tipo	fotografia b/n
FTA - DOCUMENTAZIONE FOTOGRAFICA	
FTAX - Genere	documentazione allegata
FTAP - Tipo	fotografia b/n
FTA - DOCUMENTAZIONE FOTOGRAFICA	
FTAX - Genere	documentazione esistente
FTAP - Tipo	fotografia b/n
FTA - DOCUMENTAZIONE FOTOGRAFICA	
FTAX - Genere	documentazione allegata
FTAP - Tipo	fotografia b/n
FTA - DOCUMENTAZIONE FOTOGRAFICA	
FTAX - Genere	documentazione allegata
FTAP - Tipo	fotografia b/n
FTA - DOCUMENTAZIONE FOTOGRAFICA	
FTAX - Genere	documentazione esistente
FTAP - Tipo	fotografia b/n
FTA - DOCUMENTAZIONE FOTOGRAFICA	
FTAX - Genere	documentazione esistente
FTAP - Tipo	fotografia b/n
FTA - DOCUMENTAZIONE FOTOGRAFICA	
FTAX - Genere	documentazione esistente
FTAP - Tipo	fotografia b/n
FTA - DOCUMENTAZIONE FOTOGRAFICA	
FTAX - Genere	documentazione allegata

FTAP - Tipo	fotografia b/n
FTA - DOCUMENTAZIONE FOTOGRAFICA	
FTAX - Genere	documentazione allegata
FTAP - Tipo	fotografia b/n
FTA - DOCUMENTAZIONE FOTOGRAFICA	
FTAX - Genere	documentazione allegata
FTAP - Tipo	fotografia b/n
BIB - BIBLIOGRAFIA	
BIBX - Genere	bibliografia specifica
BIBA - Autore	Di Cicco V.
BIBD - Anno di edizione	1896
BIBN - V., pp., nn.	p. 22
BIB - BIBLIOGRAFIA	
BIBX - Genere	bibliografia specifica
BIBA - Autore	Avena A.
BIBD - Anno di edizione	1902
BIBN - V., pp., nn.	p. 35
BIB - BIBLIOGRAFIA	
BIBX - Genere	bibliografia specifica
BIBA - Autore	Valente C.
BIBD - Anno di edizione	1932
BIBN - V., pp., nn.	p. 91
BIB - BIBLIOGRAFIA	
BIBX - Genere	bibliografia specifica
BIBA - Autore	Grelle Iusco A.
BIBD - Anno di edizione	1981
BIBN - V., pp., nn.	p. 119
BIB - BIBLIOGRAFIA	
BIBX - Genere	bibliografia specifica
BIBA - Autore	Biscaglia C./ Lauria S.
BIBD - Anno di edizione	1993
BIBN - V., pp., nn.	p. 64
BIB - BIBLIOGRAFIA	
BIBX - Genere	bibliografia specifica
BIBA - Autore	Settembrino G.
BIBD - Anno di edizione	1999
BIBN - V., pp., nn.	p. 259
BIB - BIBLIOGRAFIA	
BIBX - Genere	bibliografia specifica
BIBA - Autore	Grelle Iusco A.
BIBD - Anno di edizione	2001
BIBN - V., pp., nn.	pp. 307-308, 119/1

BIB - BIBLIOGRAFIA

BIBX - Genere	bibliografia specifica
BIBA - Autore	Marinelli G./Amelio A. M.
BIBD - Anno di edizione	2001
BIBN - V., pp., nn.	pp. 28-48

BIB - BIBLIOGRAFIA

BIBX - Genere	bibliografia specifica
BIBA - Autore	Basilicata Calabria
BIBD - Anno di edizione	2005
BIBN - V., pp., nn.	p. 215

AD - ACCESSO AI DATI**ADS - SPECIFICHE DI ACCESSO AI DATI**

ADSP - Profilo di accesso	3
ADSM - Motivazione	scheda di bene non adeguatamente sorvegliabile

CM - COMPILAZIONE**CMP - COMPILAZIONE**

CMPD - Data	1974
CMPN - Nome	D'Angelo S.
FUR - Funzionario responsabile	Castelnovi G. V.
FUR - Funzionario responsabile	De Leo M. G.

RVM - TRASCRIZIONE PER INFORMATIZZAZIONE

RVMD - Data	2005
RVMN - Nome	Ruotolo R.

AGG - AGGIORNAMENTO - REVISIONE

AGGD - Data	2005
AGGN - Nome	Ruotolo R.
AGGF - Funzionario responsabile	NR (recupero pregresso)

AGG - AGGIORNAMENTO - REVISIONE

AGGD - Data	2006
AGGN - Nome	ARTPAST/ Vizziello C.
AGGF - Funzionario responsabile	NR (recupero pregresso)

AN - ANNOTAZIONI