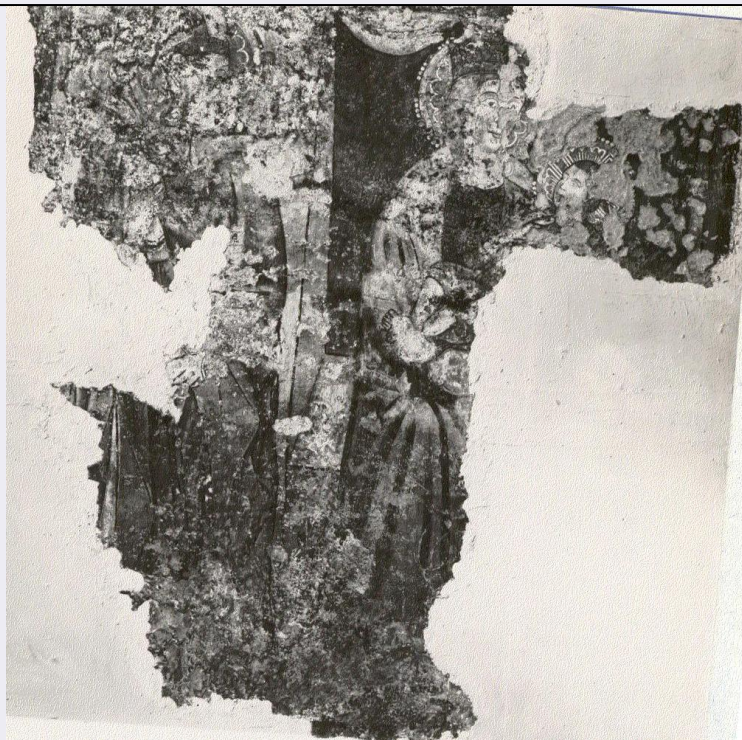


SCHEDA



CD - CODICI

TSK - Tipo scheda	OA
LIR - Livello ricerca	C
NCT - CODICE UNIVOCO	
NCTR - Codice regione	17
NCTN - Numero catalogo generale	00135774
ESC - Ente schedatore	S24
ECP - Ente competente	S24

OG - OGGETTO

OGT - OGGETTO

OGTD - Definizione dipinto

SGT - SOGGETTO

SGTI - Identificazione Madonna in trono

SGTT - Titolo Madonna in trono con Bambino e santo vescovo

LC - LOCALIZZAZIONE GEOGRAFICO-AMMINISTRATIVA

PVC - LOCALIZZAZIONE GEOGRAFICO-AMMINISTRATIVA ATTUALE

PVCS - Stato	Italia
PVCR - Regione	Basilicata
PVCP - Provincia	MT
PVCC - Comune	Calciano

LDC - COLLOCAZIONE SPECIFICA

LA - ALTRE LOCALIZZAZIONI GEOGRAFICO-AMMINISTRATIVE

TCL - Tipo di localizzazione luogo di provenienza

PRV - LOCALIZZAZIONE GEOGRAFICO-AMMINISTRATIVA**PRVR - Regione** Basilicata**PRVP - Provincia** MT**PRVC - Comune** Calciano**PRC - COLLOCAZIONE SPECIFICA****PRD - DATA****PRDU - Data uscita** 1999**DT - CRONOLOGIA****DTZ - CRONOLOGIA GENERICA****DTZG - Secolo** sec. XVI**DTZS - Frazione di secolo** primo quarto**DTS - CRONOLOGIA SPECIFICA****DTSI - Da** 1500**DTSV - Validità** ca.**DTSF - A** 1524**DTSL - Validità** ca.**DTM - Motivazione cronologia** bibliografia**AU - DEFINIZIONE CULTURALE****ATB - AMBITO CULTURALE****ATBD - Denominazione** ambito lucano**ATBM - Motivazione dell'attribuzione** analisi stilistica**MT - DATI TECNICI****MTC - Materia e tecnica** intonaco/ pittura a fresco**MIS - MISURE****MISA - Altezza** 230**MISL - Larghezza** 225**CO - CONSERVAZIONE****STC - STATO DI CONSERVAZIONE****STCC - Stato di conservazione** mediocre**STCS - Indicazioni specifiche** manca buona parte della pellicola pittorica**RS - RESTAURI****RST - RESTAURI****RSTD - Data** 1972**RSTE - Ente responsabile** SPSAE**RSTN - Nome operatore** M. Boenni**RSTR - Ente finanziatore** Ministero per i Beni e le Attività Culturali**DA - DATI ANALITICI****DES - DESCRIZIONE**

L'affresco, nelle sue parti leggibili, rappresenta sulla destra la Madonna in trono con Bambino e, sulla sinistra, un santo vescovo,

DESO - Indicazioni sull'oggetto	probabilmente S. Biagio. Meglio conservata è la figura della Madonna con Bambino. La Vergine si staglia su un trono, davanti ad un tendaggio. Il Bimbo è steso sulle sue braccia e guarda la Madre; la testa è cinta da una preziosa corona.
DESI - Codifica Iconclass	11F: 11 H (...): 11 P 3 1 13
DESS - Indicazioni sul soggetto	Personaggi: Madonna; Bambino; santo vescovo. Abbigliamento: (Santo Vescovo) mitra. Oggetti: (Vergine) corona; trono.
NSC - Notizie storico-critiche	Una datazione cinquecentesca è proponibile vista la delicatezza delle vesti e la dolcezza del volto della Madonna. Anche la tipologia delle aureole richiama gli altri esempi della serie e giustifica una datazione agli inizi del sec. XVI.

TU - CONDIZIONE GIURIDICA E VINCOLI

CDG - CONDIZIONE GIURIDICA

CDGG - Indicazione generica	proprietà Ente religioso cattolico
------------------------------------	------------------------------------

DO - FONTI E DOCUMENTI DI RIFERIMENTO

FTA - DOCUMENTAZIONE FOTOGRAFICA

FTAX - Genere	documentazione allegata
FTAP - Tipo	fotografia b/n
FTAN - Codice identificativo	SPSAE B 1640

FTA - DOCUMENTAZIONE FOTOGRAFICA

FTAX - Genere	documentazione esistente
FTAP - Tipo	fotografia b/n

AD - ACCESSO AI DATI

ADS - SPECIFICHE DI ACCESSO AI DATI

ADSP - Profilo di accesso	3
ADSM - Motivazione	scheda di bene non adeguatamente sorvegliabile

CM - COMPILAZIONE

CMP - COMPILAZIONE

CMPD - Data	2006
CMPN - Nome	Pelazza A.
FUR - Funzionario responsabile	De Leo M. G.

RVM - TRASCRIZIONE PER INFORMATIZZAZIONE

RVMD - Data	2006
RVMN - Nome	Vizziello C.

AGG - AGGIORNAMENTO - REVISIONE

AGGD - Data	2006
AGGN - Nome	ARTPAST/ Vizziello C.
AGGF - Funzionario responsabile	NR (recupero pregresso)

AN - ANNOTAZIONI