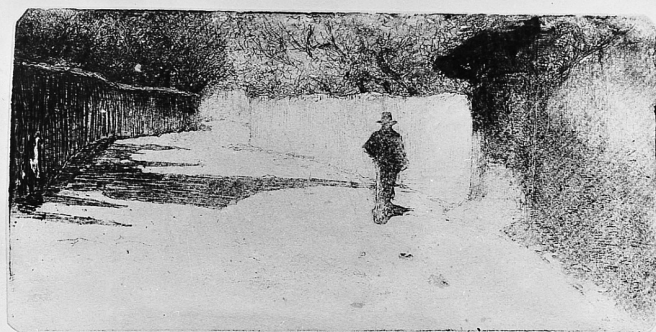


SCHEDA



Shadrina al sole

A
G. S. A.
M

CD - CODICI

TSK - Tipo scheda	OA
LIR - Livello ricerca	C
NCT - CODICE UNIVOCO	
NCTR - Codice regione	17
NCTN - Numero catalogo generale	00135809
ESC - Ente schedatore	S24
ECP - Ente competente	S24

RV - RELAZIONI

RVE - STRUTTURA COMPLESSA

RVEL - Livello	0
----------------	---

OG - OGGETTO

OGT - OGGETTO

OGTD - Definizione	dipinto
OGTV - Identificazione	elemento d'insieme

SGT - SOGGETTO

SGTI - Identificazione	Santa Caterina d'Alessandria
SGTT - Titolo	S. Caterina d'Alessandria ed episodi della vita

LC - LOCALIZZAZIONE GEOGRAFICO-AMMINISTRATIVA

PVC - LOCALIZZAZIONE GEOGRAFICO-AMMINISTRATIVA ATTUALE

PVCS - Stato	Italia
PVCR - Regione	Basilicata
PVCP - Provincia	PZ
PVCC - Comune	Cancellara

LDC - COLLOCAZIONE SPECIFICA

UB - UBICAZIONE E DATI PATRIMONIALI

UBO - Ubicazione originaria	OR
-----------------------------	----

DT - CRONOLOGIA

DTZ - CRONOLOGIA GENERICA

DTZG - Secolo	sec. XVI
DTZS - Frazione di secolo	prima metà
DTS - CRONOLOGIA SPECIFICA	
DTSI - Da	1500
DTSV - Validità	ca.
DTSF - A	1549
DTSL - Validità	ca.
DTM - Motivazione cronologia	bibliografia
AU - DEFINIZIONE CULTURALE	
AUT - AUTORE	
AUTM - Motivazione dell'attribuzione	bibliografia
AUTN - Nome scelto	Todisco Giovanni
AUTA - Dati anagrafici	notizie 1545-1566
AUTH - Sigla per citazione	00000807
AUT - AUTORE	
AUTM - Motivazione dell'attribuzione	bibliografia
AUTN - Nome scelto	Luce Giovanni
AUTA - Dati anagrafici	notizie prima metà sec. XVI
AUTH - Sigla per citazione	00000909
MT - DATI TECNICI	
MTC - Materia e tecnica	intonaco/ pittura a fresco
MIS - MISURE	
MISA - Altezza	310
MISL - Larghezza	420
CO - CONSERVAZIONE	
STC - STATO DI CONSERVAZIONE	
STCC - Stato di conservazione	buono
STCS - Indicazioni specifiche	manca una parte della pellicola pittorica
RS - RESTAURI	
RST - RESTAURI	
RSTD - Data	1976
RSTE - Ente responsabile	SPSAE
RSTN - Nome operatore	R. Pizzinelli-Franceschini
RSTR - Ente finanziatore	Ministero per i Beni e le Attività Culturali
DA - DATI ANALITICI	
DES - DESCRIZIONE	
DESO - Indicazioni sull'oggetto	L'affresco raffigura S.Caterina con, ai lati, alcuni riquadri che riproducono alcuni momenti della sua vita e del suo martirio.
DESI - Codifica Iconclass	11 HH (Caterina d'Alessandria) 6
DESS - Indicazioni sul	Personaggi: Santa Caterina. Strumenti del martirio: ruota. Simboli:

soggetto	palme. Oggetti: corona; drappo.
NSC - Notizie storico-critiche	Il contrasto tra il paesaggio a luce diurna e il grande pannello di colore rosso ricorda la pittura veneta, mentre il disegno minuzioso e la cura dei particolari ricorda l'arte fiamminga. E' chiaro che queste esperienze sono mediate dall'arte toscana i cui influssi giungono in Basilicata grazie a Simone da Firenze e Stefano Sparano da Caiazzo, cui Giovanni Luce guarda. Un altro riferimento importante dell'arte toscana potrebbe essere Piero della Francesca.

TU - CONDIZIONE GIURIDICA E VINCOLI

CDG - CONDIZIONE GIURIDICA

CDGG - Indicazione generica	proprietà Ente religioso cattolico
------------------------------------	------------------------------------

DO - FONTI E DOCUMENTI DI RIFERIMENTO

FTA - DOCUMENTAZIONE FOTOGRAFICA

FTAX - Genere	documentazione allegata
FTAP - Tipo	fotografia b/n
FTAN - Codice identificativo	SPSAE B 3671

FTA - DOCUMENTAZIONE FOTOGRAFICA

FTAX - Genere	documentazione esistente
FTAP - Tipo	fotografia b/n

BIB - BIBLIOGRAFIA

BIBX - Genere	bibliografia di confronto
BIBA - Autore	Villani R.
BIBD - Anno di edizione	2000
BIBN - V., pp., nn.	pp. 176-183
BIBI - V., tavv., figg.	fig. a p. 179

BIB - BIBLIOGRAFIA

BIBX - Genere	bibliografia di confronto
BIBA - Autore	Grelle Iusco A.
BIBD - Anno di edizione	2001
BIBI - V., tavv., figg.	fig. 153

BIB - BIBLIOGRAFIA

BIBX - Genere	bibliografia specifica
BIBA - Autore	Colella-Settembrino
BIBD - Anno di edizione	2001
BIBN - V., pp., nn.	p. 41

AD - ACCESSO AI DATI

ADS - SPECIFICHE DI ACCESSO AI DATI

ADSP - Profilo di accesso	3
ADSM - Motivazione	scheda di bene non adeguatamente sorvegliabile

CM - COMPILAZIONE

CMP - COMPILAZIONE

CMPD - Data	2006
CMPN - Nome	Pelazza A.

FUR - Funzionario responsabile	De Leo M. G.
---------------------------------------	--------------

RVM - TRASCRIZIONE PER INFORMATIZZAZIONE	
---	--

RVMD - Data	2006
--------------------	------

RVMN - Nome	Vizziello C.
--------------------	--------------

AGG - AGGIORNAMENTO - REVISIONE	
--	--

AGGD - Data	2006
--------------------	------

AGGN - Nome	ARTPAST/ Vizziello C.
--------------------	-----------------------

AGGF - Funzionario responsabile	NR (recupero pregresso)
--	-------------------------

AN - ANNOTAZIONI	
-------------------------	--