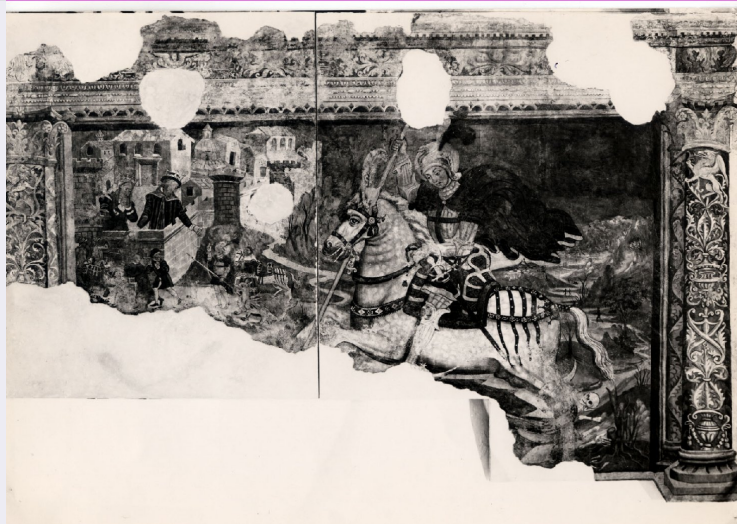


SCHEDA



CD - CODICI

TSK - Tipo scheda OA

LIR - Livello ricerca C

NCT - CODICE UNIVOCO

NCTR - Codice regione 17

NCTN - Numero catalogo generale 00135815

ESC - Ente schedatore S24

ECP - Ente competente S24

RV - RELAZIONI

OG - OGGETTO

OGT - OGGETTO

OGTD - Definizione dipinto

OGTV - Identificazione elemento d'insieme

SGT - SOGGETTO

SGTI - Identificazione San Giorgio uccide il drago

SGTT - Titolo S. Giorgio che uccide il drago e libera la principessa

LC - LOCALIZZAZIONE GEOGRAFICO-AMMINISTRATIVA

PVC - LOCALIZZAZIONE GEOGRAFICO-AMMINISTRATIVA ATTUALE

PVCS - Stato Italia

PVCR - Regione Basilicata

PVCP - Provincia PZ

PVCC - Comune Cancellara

LDC - COLLOCAZIONE SPECIFICA

UB - UBICAZIONE E DATI PATRIMONIALI

UBO - Ubicazione originaria OR

DT - CRONOLOGIA

DTZ - CRONOLOGIA GENERICA

DTZG - Secolo sec. XVI

DTZS - Frazione di secolo	metà
DTS - CRONOLOGIA SPECIFICA	
DTSI - Da	1540
DTSV - Validità	ca.
DTSF - A	1560
DTSL - Validità	ca.
DTM - Motivazione cronologia	bibliografia
AU - DEFINIZIONE CULTURALE	
AUT - AUTORE	
AUTM - Motivazione dell'attribuzione	bibliografia
AUTN - Nome scelto	Todisco Giovanni
AUTA - Dati anagrafici	notizie 1545-1566
AUTH - Sigla per citazione	00000807
MT - DATI TECNICI	
MTC - Materia e tecnica	intonaco/ pittura a fresco
MIS - MISURE	
MISA - Altezza	550
MISL - Larghezza	530
CO - CONSERVAZIONE	
STC - STATO DI CONSERVAZIONE	
STCC - Stato di conservazione	discreto
STCS - Indicazioni specifiche	manca la parte inferiore dell'affresco
RS - RESTAURI	
RST - RESTAURI	
RSTD - Data	1976
RSTE - Ente responsabile	SPSAE
RSTN - Nome operatore	Pizzinelli-Franceschini
RSTR - Ente finanziatore	Ministero per i Beni e le Attività Culturali
DA - DATI ANALITICI	
DES - DESCRIZIONE	
DESO - Indicazioni sull'oggetto	Il S. Giorgio s'inserisce in un doppio ordine di colonne, sormontate da un capitello composito e delimitate da una fascia di trabeazione con foglie d'acanto; il santo sembra sopraggiungere vittorioso al centro della scena. Indossa abiti cavallereschi e un elmo piumato a testa serpentina. Armato di corazza, decorata con croce rossa dei cavalieri, è ricoperto da un mantello svolazzante di colore rosso. A sinistra della scena è rappresentata la principessa che S.Giorgio libera dal drago.
DESI - Codifica Iconclass	11H (Giorgio)
DESS - Indicazioni sul soggetto	Personaggi: San Giorgio; principessa. Abbigliamento: cavalleresco. Animali: cavallo. Architetture: palazzi.
	Come notato da Grelle, l'opera rappresenta il momento del più intenso rapporto tra Luce e Todisco, rapporto che si materializza nell'uso di

NSC - Notizie storico-critiche

molti cartoni di Luce, fatto che si riscontra anche nel S.Leonardo e nel S.Antonio a Cancellara (Grelle 2001, p. 83). La minuzia dei particolari profusa in tutta la scena, in particolare nei finimenti del cavallo, nell'armatura di S. Giorgio, negli abiti, nel paesaggio, il tono espressivo e rustico ci danno un'ulteriore conferma del livello della pittura lucana di Todisco e Luce, che trova probabili riferimenti in alcuni artisti toscani, come Pisanello, per l'atmosfera fiabesca e cortese che emana la scena.

TU - CONDIZIONE GIURIDICA E VINCOLI**CDG - CONDIZIONE GIURIDICA****CDGG - Indicazione generica**

proprietà Ente religioso cattolico

DO - FONTI E DOCUMENTI DI RIFERIMENTO**FTA - DOCUMENTAZIONE FOTOGRAFICA****FTAX - Genere**

documentazione allegata

FTAP - Tipo

fotografia b/n

FTAN - Codice identificativo

SPSAE B 2357

FTA - DOCUMENTAZIONE FOTOGRAFICA**FTAX - Genere**

documentazione esistente

FTAP - Tipo

fotografia b/n

BIB - BIBLIOGRAFIA**BIBX - Genere**

bibliografia specifica

BIBA - Autore

Villani R.

BIBD - Anno di edizione

2000

BIBN - V., pp., nn.

pp. 180-183

BIB - BIBLIOGRAFIA**BIBX - Genere**

bibliografia specifica

BIBA - Autore

Grelle Iusco A.

BIBD - Anno di edizione

2001

BIBN - V., pp., nn.

p. 83

BIBI - V., tavv., figg.

fig. 186

AD - ACCESSO AI DATI**ADS - SPECIFICHE DI ACCESSO AI DATI****ADSP - Profilo di accesso**

3

ADSM - Motivazione

scheda di bene non adeguatamente sorvegliabile

CM - COMPILAZIONE**CMP - COMPILAZIONE****CMPD - Data**

2006

CMPN - Nome

Pelazza A.

FUR - Funzionario responsabile

De Leo M. G

RVM - TRASCRIZIONE PER INFORMATIZZAZIONE**RVMD - Data**

2006

RVMN - Nome

Vizziello C.

AGG - AGGIORNAMENTO - REVISIONE

AGGD - Data	2006
AGGN - Nome	ARTPAST/ Vizziello C.
AGGF - Funzionario responsabile	NR (recupero pregresso)
AN - ANNOTAZIONI	