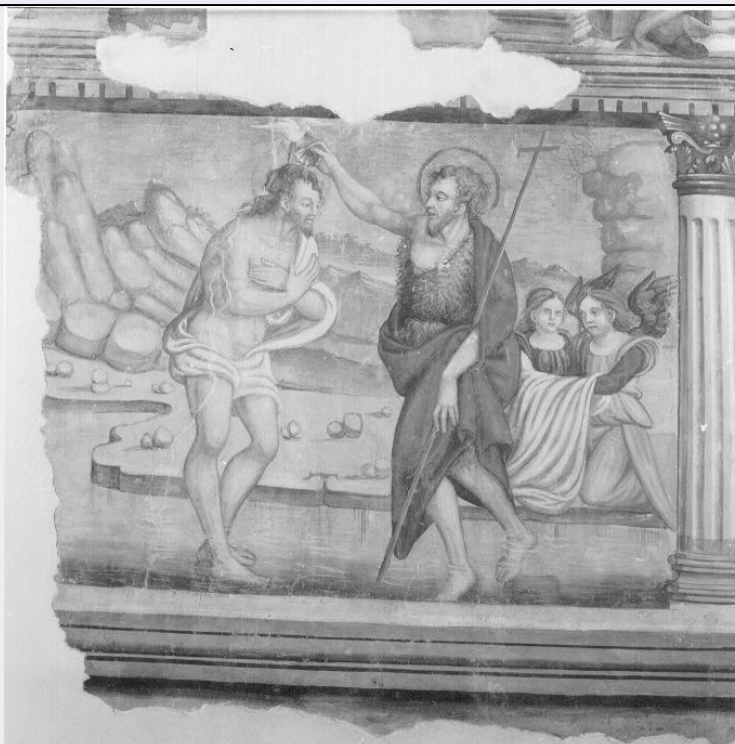


# SCHEDA



## CD - CODICI

TSK - Tipo scheda OA

LIR - Livello ricerca C

### NCT - CODICE UNIVOCO

NCTR - Codice regione 17

NCTN - Numero catalogo generale 00135820

ESC - Ente schedatore S24

ECP - Ente competente S24

## OG - OGGETTO

### OGT - OGGETTO

OGTD - Definizione dipinto

OGTV - Identificazione complesso decorativo

### SGT - SOGGETTO

SGTI - Identificazione battesimo di Cristo

## LC - LOCALIZZAZIONE GEOGRAFICO-AMMINISTRATIVA

### PVC - LOCALIZZAZIONE GEOGRAFICO-AMMINISTRATIVA ATTUALE

PVCS - Stato Italia

PVCR - Regione Basilicata

PVCP - Provincia PZ

PVCC - Comune Pietrapertosa

### LDC - COLLOCAZIONE SPECIFICA

## UB - UBICAZIONE E DATI PATRIMONIALI

UBO - Ubicazione originaria OR

**DT - CRONOLOGIA****DTZ - CRONOLOGIA GENERICA**

<b>DTZG - Secolo</b>	sec. XVI
<b>DTZS - Frazione di secolo</b>	prima metà

**DTS - CRONOLOGIA SPECIFICA**

<b>DTSI - Da</b>	1500
<b>DTSV - Validità</b>	ca.
<b>DTSF - A</b>	1549
<b>DTSL - Validità</b>	ca.

<b>DTM - Motivazione cronologia</b>	bibliografia
-------------------------------------	--------------

**AU - DEFINIZIONE CULTURALE****AUT - AUTORE**

<b>AUTM - Motivazione dell'attribuzione</b>	bibliografia
<b>AUTN - Nome scelto</b>	Luce Giovanni
<b>AUTA - Dati anagrafici</b>	notizie prima metà sec. XVI
<b>AUTH - Sigla per citazione</b>	00000909

**MT - DATI TECNICI**

<b>MTC - Materia e tecnica</b>	intonaco/ pittura a fresco
--------------------------------	----------------------------

**MIS - MISURE**

<b>MISR - Mancanza</b>	MNR
------------------------	-----

**CO - CONSERVAZIONE****STC - STATO DI CONSERVAZIONE**

<b>STCC - Stato di conservazione</b>	buono
--------------------------------------	-------

**RS - RESTAURI****RST - RESTAURI**

<b>RSTD - Data</b>	1987
<b>RSTE - Ente responsabile</b>	SPSAE
<b>RSTN - Nome operatore</b>	Lorenzoni M.
<b>RSTR - Ente finanziatore</b>	Ministero per i Beni e le Attività Culturali

**DA - DATI ANALITICI****DES - DESCRIZIONE**

<b>DESO - Indicazioni sull'oggetto</b>	La scena del battesimo di Cristo segue un'iconografia classica: S. Giovanni Battista bagna Cristo e gli angeli, gli portano le vesti; il tutto è ambientato sulle sponde del Giordano. Una cornice rinascimentale con colonne sormontate da capitelli compositi inquadra la scena.
--	--

<b>DESI - Codifica Iconclass</b>	73C 12 11
----------------------------------	-----------

<b>DESS - Indicazioni sul soggetto</b>	Personaggi: San Giovanni Battista; Cristo. Figure: angeli. Simboli: colomba dello Spirito Santo. Oggetti: croce; veste; conchiglia. Paesaggi: paesaggio montuoso.
--	---

<b>NSC - Notizie storico-critiche</b>	Se l'iconografia è classica, l'ambiente è rinascimentale, come anche il trattamento dell'anatomia dei corpi e il movimento dei panneggi. Come è notato da Grelle quella che esegue quest'opera è indubbiamente la stessa mano che dipinge il Giudizio universale e,
---------------------------------------	---

quindi, il battesimo di Cristo è riferibile alla produzione di Giovanni Luce (Grelle, 2001, p. 73 e p. 366).

## TU - CONDIZIONE GIURIDICA E VINCOLI

### CDG - CONDIZIONE GIURIDICA

**CDGG - Indicazione generica**

proprietà Ente religioso cattolico

## DO - FONTI E DOCUMENTI DI RIFERIMENTO

### FTA - DOCUMENTAZIONE FOTOGRAFICA

**FTAX - Genere**

documentazione allegata

**FTAP - Tipo**

fotografia b/n

**FTAN - Codice identificativo**

SPSAE E 58505

### BIB - BIBLIOGRAFIA

**BIBX - Genere**

bibliografia specifica

**BIBA - Autore**

Grelle Iusco A.

**BIBD - Anno di edizione**

1981

**BIBH - Sigla per citazione**

00000001

**BIBN - V., pp., nn.**

p. 262

## AD - ACCESSO AI DATI

### ADS - SPECIFICHE DI ACCESSO AI DATI

**ADSP - Profilo di accesso**

3

**ADSM - Motivazione**

scheda di bene non adeguatamente sorvegliabile

## CM - COMPILAZIONE

### CMP - COMPILAZIONE

**CMPD - Data**

2006

**CMPN - Nome**

Pelazza A.

**FUR - Funzionario responsabile**

De Leo M. G.

### RVM - TRASCRIZIONE PER INFORMATIZZAZIONE

**RVMD - Data**

2006

**RVMN - Nome**

Vizziello C.

### AGG - AGGIORNAMENTO - REVISIONE

**AGGD - Data**

2006

**AGGN - Nome**

ARTPAST/ Vizziello C.

**AGGF - Funzionario responsabile**

NR (recupero pregresso)

## AN - ANNOTAZIONI