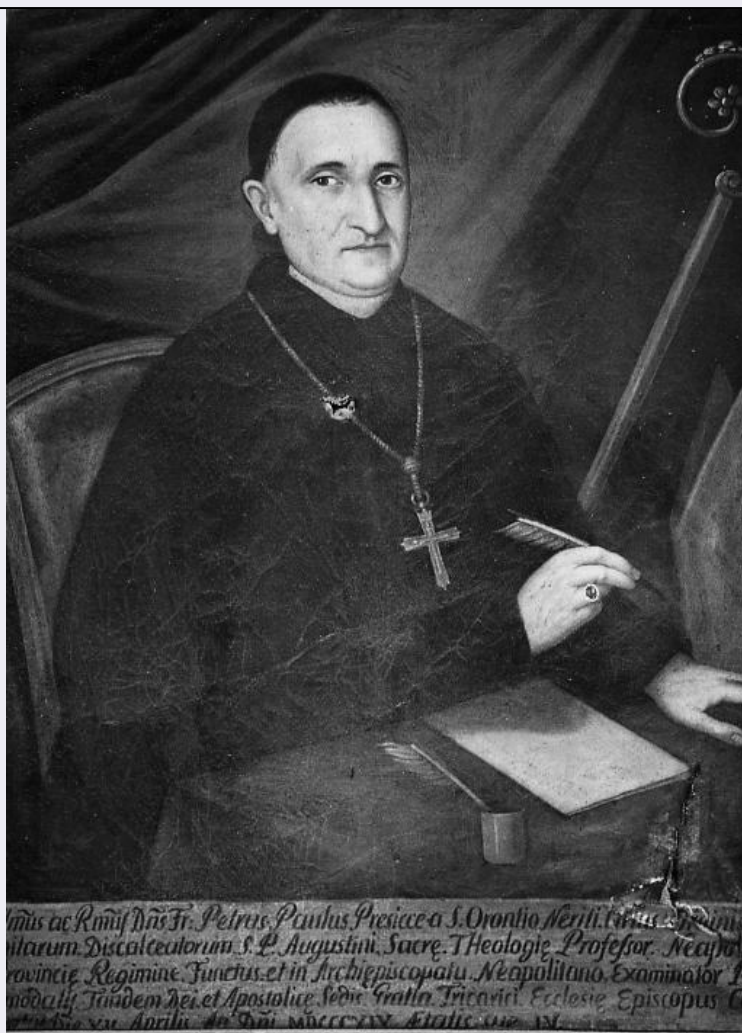


SCHEDA



CD - CODICI

TSK - Tipo scheda OA

LIR - Livello ricerca C

NCT - CODICE UNIVOCO

NCTR - Codice regione 17

NCTN - Numero catalogo
generale 00123822

ESC - Ente schedatore S24

ECP - Ente competente S24

OG - OGGETTO

OGT - OGGETTO

OGTD - Definizione dipinto

SGT - SOGGETTO

SGTI - Identificazione ritratto di ecclesiastico

SGTT - Titolo ritratto del vescovo Pietro Paolo Presicce

LC - LOCALIZZAZIONE GEOGRAFICO-AMMINISTRATIVA

PVC - LOCALIZZAZIONE GEOGRAFICO-AMMINISTRATIVA ATTUALE

PVCS - Stato Italia

PVCR - Regione	Basilicata
PVCP - Provincia	MT
PVCC - Comune	Tricarico
LDC - COLLOCAZIONE SPECIFICA	
DT - CRONOLOGIA	
DTZ - CRONOLOGIA GENERICA	
DTZG - Secolo	sec. XIX
DTS - CRONOLOGIA SPECIFICA	
DTSI - Da	1819
DTSV - Validità	post
DTSF - A	1839
DTSL - Validità	ante
DTM - Motivazione cronologia	analisi storica
AU - DEFINIZIONE CULTURALE	
ATB - AMBITO CULTURALE	
ATBD - Denominazione	ambito Italia meridionale
ATBM - Motivazione dell'attribuzione	analisi stilistica
MT - DATI TECNICI	
MTC - Materia e tecnica	tela/ pittura a olio
MIS - MISURE	
MISA - Altezza	97
MISL - Larghezza	71
CO - CONSERVAZIONE	
STC - STATO DI CONSERVAZIONE	
STCC - Stato di conservazione	mediocre
STCS - Indicazioni specifiche	crettature, strappi
DA - DATI ANALITICI	
DES - DESCRIZIONE	
DESO - Indicazioni sull'oggetto	NR (recupero pregresso)
DESI - Codifica Iconclass	61 B 2 (Pietro Paolo Presicce) : 11 P 31 13
DESS - Indicazioni sul soggetto	Personaggi: vescovo Pietro Paolo Presicce. Abbigliamento religioso: mantellina; mozzetta; croce pettorale; anello; pastorale; mitria. Oggetti: sedia; tavolo; penna; calamaio; carta; tenda.
ISR - ISCRIZIONI	
ISRC - Classe di appartenenza	documentaria
ISRL - Lingua	latino
ISRS - Tecnica di scrittura	a pennello
ISRT - Tipo di caratteri	corsivo

ISRP - Posizione	in basso
ISRI - Trascrizione	ILL.MUS AC R.MUS DNS FR: PETRUS PAULUS PRESICCE A S. ORONTIO NERITI ORTUS ORDINIS ERE/ MITANORUM DISCALCEATORUM S. P. AUGUSTINI SACRE THEOLOGIE PROFESSOR. NEAPOLITAN/ PROVINCE REGIMINE. FUNCTUS ET IN ARCHIEPISCOPATU NEAPOLITANO EXAMINATOR PRO/ SYNODALIS TANDEM DEI ET APOSTOLICE SEDIS GRATIA TRICARICI ECCLESIE EPISCOPUS CONSE/ CRATUS DIE XII APRILIS AN DNI MDCCCXIX AETATIS SUE LV
NSC - Notizie storico-critiche	Pietro Paolo Presicce fu vescovo di Tricarico dal 1819 al 1839. La scritta ricorda le cariche da lui ricoperte in seno all'ordine agostiniano, di cui era membro, e la data di elezione al vescovado, cioè il 1819. In mancanza della data della fine del suo incarico si deve supporre che il ritratto sia stato eseguito lui vivente, cioè fra 1819 e 1839. In sagrestia si conserva una sua pianeta.

TU - CONDIZIONE GIURIDICA E VINCOLI

CDG - CONDIZIONE GIURIDICA

CDGG - Indicazione generica	proprietà Ente religioso cattolico
------------------------------------	------------------------------------

DO - FONTI E DOCUMENTI DI RIFERIMENTO

FTA - DOCUMENTAZIONE FOTOGRAFICA

FTAX - Genere	documentazione allegata
FTAP - Tipo	fotografia b/n
FTAN - Codice identificativo	SPSAE MT E5226

AD - ACCESSO AI DATI

ADS - SPECIFICHE DI ACCESSO AI DATI

ADSP - Profilo di accesso	3
ADSM - Motivazione	scheda di bene non adeguatamente sorvegliabile

CM - COMPILAZIONE

CMP - COMPILAZIONE

CMPD - Data	1974
CMPN - Nome	D'Angelo S.
FUR - Funzionario responsabile	Regina V. M.
FUR - Funzionario responsabile	De Leo M. G.

RVM - TRASCRIZIONE PER INFORMATIZZAZIONE

RVMD - Data	2005
RVMN - Nome	Ruotolo R.

AGG - AGGIORNAMENTO - REVISIONE

AGGD - Data	2005
AGGN - Nome	Ruotolo R.
AGGF - Funzionario responsabile	NR (recupero pregresso)

AGG - AGGIORNAMENTO - REVISIONE

AGGD - Data	2006
--------------------	------

AGGN - Nome	ARTPAST/ De Stefano V.
AGGF - Funzionario responsabile	NR (recupero pregresso)
AN - ANNOTAZIONI	