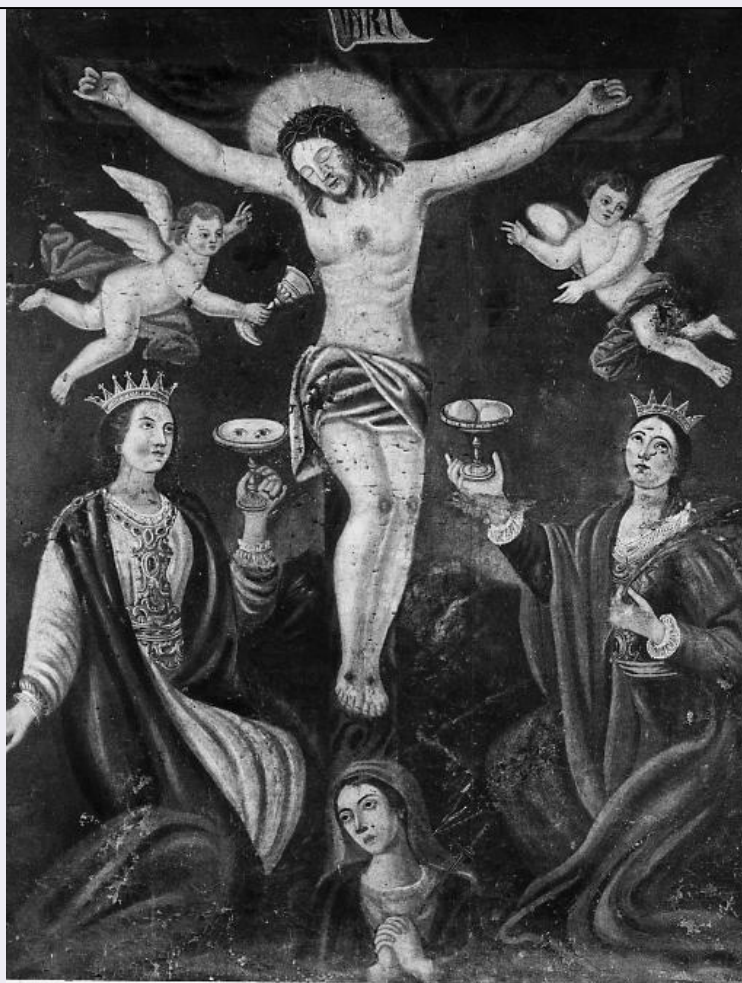


# SCHEDA



## CD - CODICI

TSK - Tipo scheda OA

LIR - Livello ricerca C

### NCT - CODICE UNIVOCO

NCTR - Codice regione 17

NCTN - Numero catalogo generale 00124096

ESC - Ente schedatore S24

ECP - Ente competente S24

## OG - OGGETTO

### OGT - OGGETTO

OGTD - Definizione dipinto

### SGT - SOGGETTO

SGTI - Identificazione crocifissione di Cristo

SGTT - Titolo Crocifissione di Cristo tra l'Addolorata e le sante Lucia e Agata

## LC - LOCALIZZAZIONE GEOGRAFICO-AMMINISTRATIVA

### PVC - LOCALIZZAZIONE GEOGRAFICO-AMMINISTRATIVA ATTUALE

PVCS - Stato	Italia
PVCR - Regione	Basilicata
PVCP - Provincia	MT
PVCC - Comune	Tricarico
LDC - COLLOCAZIONE SPECIFICA	
DT - CRONOLOGIA	
DTZ - CRONOLOGIA GENERICA	
DTZG - Secolo	sec. XIX
DTZS - Frazione di secolo	prima metà
DTS - CRONOLOGIA SPECIFICA	
DTSI - Da	1800
DTSF - A	1849
DTM - Motivazione cronologia	analisi stilistica
AU - DEFINIZIONE CULTURALE	
ATB - AMBITO CULTURALE	
ATBD - Denominazione	ambito Italia meridionale
ATBM - Motivazione dell'attribuzione	analisi stilistica
MT - DATI TECNICI	
MTC - Materia e tecnica	tela/ pittura a olio
MIS - MISURE	
MISA - Altezza	201
MISL - Larghezza	164
CO - CONSERVAZIONE	
STC - STATO DI CONSERVAZIONE	
STCC - Stato di conservazione	cattivo
STCS - Indicazioni specifiche	cadute e sollevamento del colore, tela allentata, crettature
DA - DATI ANALITICI	
DES - DESCRIZIONE	
DESO - Indicazioni sull'oggetto	NR (recupero pregresso)
DESI - Codifica Iconclass	73 D 64 : 11 F 24 : 11 HH (Lucia) : 11 HH (Agata)
DESS - Indicazioni sul soggetto	Personaggi: Cristo crocefisso; Madonna dolente; santa Lucia; sant'Agata. Attributi: (santa Lucia) coppa con occhi; palma; corona regale; (sant'Agata) coppa coi seni; palma; corona regale; (Madonna) pugnale nel petto. Strumenti del martirio: croce; chiodi. Figure: angeli. Oggetti: calice.
NSC - Notizie storico-critiche	Il dipinto mette insieme ai lati della croce due delle sante più venerate nella zona, S. Agata e S. Lucia, che prendono il posto solitamente assegnato a Giovanni Evangelista ed alla Vergine, qui relegata a mezzo busto ai piedi della croce. La maniera pittorica è molto

semplificata come anche la resa espressiva, non priva di pathos. L'autore si può inserire nel filone della pittura popolare e collocare cronologicamente entro la prima metà del secolo XIX.

## TU - CONDIZIONE GIURIDICA E VINCOLI

### CDG - CONDIZIONE GIURIDICA

**CDGG - Indicazione generica**

proprietà Ente religioso cattolico

## DO - FONTI E DOCUMENTI DI RIFERIMENTO

### FTA - DOCUMENTAZIONE FOTOGRAFICA

**FTAX - Genere**

documentazione allegata

**FTAP - Tipo**

fotografia b/n

**FTAN - Codice identificativo**

SPSAE MT E5960

## AD - ACCESSO AI DATI

### ADS - SPECIFICHE DI ACCESSO AI DATI

**ADSP - Profilo di accesso**

3

**ADSM - Motivazione**

scheda di bene non adeguatamente sorvegliabile

## CM - COMPILAZIONE

### CMP - COMPILAZIONE

**CMPD - Data**

1974

**CMPN - Nome**

Miceli D.

**FUR - Funzionario responsabile**

Regina V. M.

**FUR - Funzionario responsabile**

De Leo M. G.

### RVM - TRASCRIZIONE PER INFORMATIZZAZIONE

**RVMD - Data**

2005

**RVMN - Nome**

Ruotolo R.

### AGG - AGGIORNAMENTO - REVISIONE

**AGGD - Data**

2005

**AGGN - Nome**

Ruotolo R.

**AGGF - Funzionario responsabile**

NR (recupero pregresso)

### AGG - AGGIORNAMENTO - REVISIONE

**AGGD - Data**

2006

**AGGN - Nome**

ARTPAST/ De Stefano V.

**AGGF - Funzionario responsabile**

NR (recupero pregresso)

## AN - ANNOTAZIONI