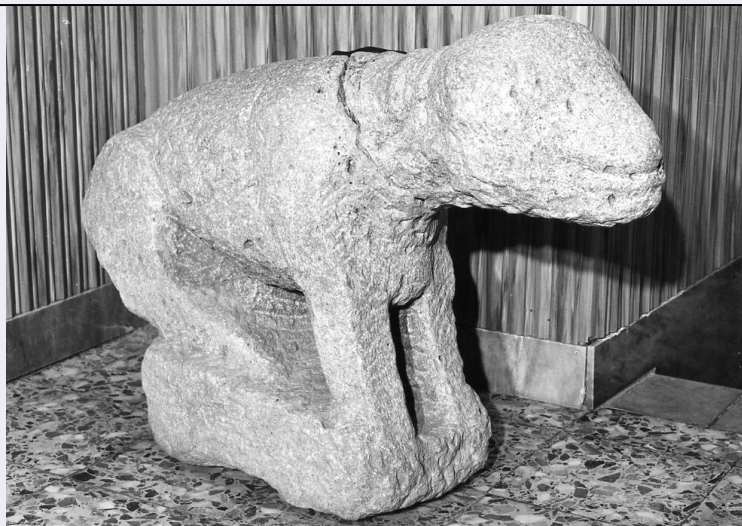


SCHEDA



CD - CODICI

TSK - Tipo scheda OA

LIR - Livello ricerca C

NCT - CODICE UNIVOCO

NCTR - Codice regione 17

NCTN - Numero catalogo generale 00123923

ESC - Ente schedatore S24

ECP - Ente competente S24

OG - OGGETTO

OGT - OGGETTO

OGTD - Definizione scultura

SGT - SOGGETTO

SGTI - Identificazione leone

LC - LOCALIZZAZIONE GEOGRAFICO-AMMINISTRATIVA

PVC - LOCALIZZAZIONE GEOGRAFICO-AMMINISTRATIVA ATTUALE

PVCS - Stato Italia

PVCR - Regione Basilicata

PVCP - Provincia MT

PVCC - Comune Tricarico

LDC - COLLOCAZIONE SPECIFICA

LA - ALTRE LOCALIZZAZIONI GEOGRAFICO-AMMINISTRATIVE

TCL - Tipo di localizzazione luogo di provenienza

PRV - LOCALIZZAZIONE GEOGRAFICO-AMMINISTRATIVA

PRVR - Regione Basilicata

PRVP - Provincia MT

PRVC - Comune Tricarico

PRC - COLLOCAZIONE SPECIFICA

PRD - DATA

PRDU - Data uscita	1940/ ante
---------------------------	------------

DT - CRONOLOGIA**DTZ - CRONOLOGIA GENERICA**

DTZG - Secolo	sec. XIII
----------------------	-----------

DTZS - Frazione di secolo	prima metà
----------------------------------	------------

DTS - CRONOLOGIA SPECIFICA

DTSI - Da	1200
------------------	------

DTSF - A	1249
-----------------	------

DTM - Motivazione cronologia	analisi stilistica
-------------------------------------	--------------------

AU - DEFINIZIONE CULTURALE**ATB - AMBITO CULTURALE**

ATBD - Denominazione	bottega pugliese
-----------------------------	------------------

ATBM - Motivazione dell'attribuzione	analisi stilistica
---	--------------------

MT - DATI TECNICI

MTC - Materia e tecnica	pietra/ scultura
--------------------------------	------------------

MIS - MISURE

MISA - Altezza	70
-----------------------	----

MISL - Larghezza	100
-------------------------	-----

CO - CONSERVAZIONE**STC - STATO DI CONSERVAZIONE**

STCC - Stato di conservazione	cattivo
--------------------------------------	---------

STCS - Indicazioni specifiche	testa fissata; abrasioni
--------------------------------------	--------------------------

DA - DATI ANALITICI**DES - DESCRIZIONE**

DESO - Indicazioni sull'oggetto	NR (recupero pregresso)
--	-------------------------

DESI - Codifica Iconclass	25 F 23 (leone)
----------------------------------	-----------------

DESS - Indicazioni sul soggetto	Animali: leone.
--	-----------------

NSC - Notizie storico-critiche

Le superfici della scultura sono rifinite in maniera alquanto sommaria ed i volumi resi a masse squadrate e poco definite, come se l'opera non fosse stata portata a termine. Ciò non consente una precisa datazione, si potrebbe pensare al XIII secolo, forse alla prima metà, ed all'opera di un maestro di cultura pugliese. Di certo l'animale, forse un leone, non è stiloforo ma piuttosto doveva essere destinato ad un coronamento o ai lati di qualche finestrone o portale, comunque ad essere collocato in alto, il che spiegherebbe in parte la scarsa accuratezza nella lavorazione. La scultura si trovava in origine ai piedi di una scala di una privata abitazione in Largo Spirito Santo a Tricarico. Dopo il crollo di questa la proprietaria Rosa Auricchio donò l'opera al padre Pancrazio Toscano che la portò in Sant'Antonio (com. orale Francesco Martinelli).

TU - CONDIZIONE GIURIDICA E VINCOLI

ACQ - ACQUISIZIONE**ACQT - Tipo acquisizione** donazione**ACQD - Data acquisizione** 1940**CDG - CONDIZIONE GIURIDICA****CDGG - Indicazione generica** proprietà Ente religioso cattolico**DO - FONTI E DOCUMENTI DI RIFERIMENTO****FTA - DOCUMENTAZIONE FOTOGRAFICA****FTAX - Genere** documentazione allegata**FTAP - Tipo** fotografia b/n**FTAN - Codice identificativo** SPSAE MT E5587**AD - ACCESSO AI DATI****ADS - SPECIFICHE DI ACCESSO AI DATI****ADSP - Profilo di accesso** 3**ADSM - Motivazione** scheda di bene non adeguatamente sorvegliabile**CM - COMPILAZIONE****CMP - COMPILAZIONE****CMPD - Data** 1974**CMPN - Nome** D'Angelo S.**FUR - Funzionario responsabile** Castelnovi G. V.**FUR - Funzionario responsabile** De Leo M. G.**RVM - TRASCRIZIONE PER INFORMATIZZAZIONE****RVMD - Data** 2005**RVMN - Nome** Ruotolo R.**AGG - AGGIORNAMENTO - REVISIONE****AGGD - Data** 2005**AGGN - Nome** Ruotolo R.**AGGF - Funzionario responsabile** NR (recupero pregresso)**AGG - AGGIORNAMENTO - REVISIONE****AGGD - Data** 2006**AGGN - Nome** ARTPAST/ Vizziello C.**AGGF - Funzionario responsabile** NR (recupero pregresso)**AN - ANNOTAZIONI**