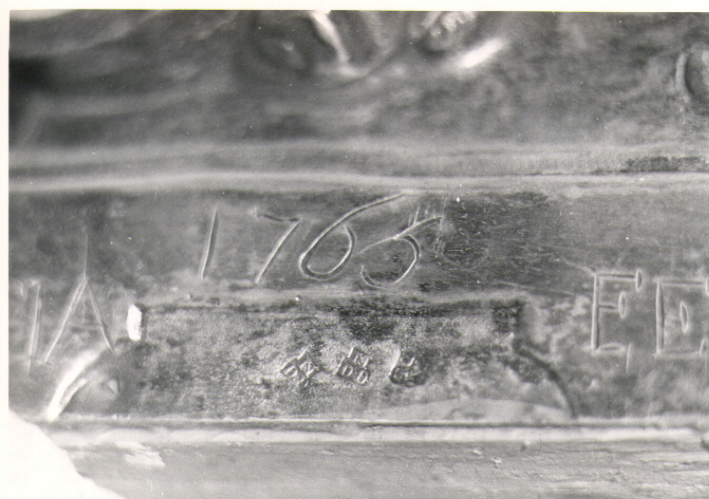


SCHEDA



CD - CODICI

TSK - Tipo scheda	OA
LIR - Livello ricerca	C
NCT - CODICE UNIVOCO	
NCTR - Codice regione	17
NCTN - Numero catalogo generale	00026440
ESC - Ente schedatore	C 337 (L.160/88)
ECP - Ente competente	S24

OG - OGGETTO

OGT - OGGETTO

OGTD - Definizione	croce d'altare
--------------------	----------------

LC - LOCALIZZAZIONE GEOGRAFICO-AMMINISTRATIVA

PVC - LOCALIZZAZIONE GEOGRAFICO-AMMINISTRATIVA ATTUALE

PVCS - Stato	Italia
PVCR - Regione	Basilicata
PVCP - Provincia	PZ
PVCC - Comune	Tolve

LDC - COLLOCAZIONE SPECIFICA

LA - ALTRE LOCALIZZAZIONI GEOGRAFICO-AMMINISTRATIVE

TCL - Tipo di localizzazione	luogo di collocazione successiva
------------------------------	----------------------------------

PRV - LOCALIZZAZIONE GEOGRAFICO-AMMINISTRATIVA

PRVR - Regione	Basilicata
PRVP - Provincia	PZ
PRVC - Comune	Tolve

PRC - COLLOCAZIONE SPECIFICA

DT - CRONOLOGIA

DTZ - CRONOLOGIA GENERICA

DTZG - Secolo	sec. XVIII
DTS - CRONOLOGIA SPECIFICA	
DTSI - Da	1700
DTSV - Validità	post
DTSF - A	1799
DTSL - Validità	ante
DTM - Motivazione cronologia	analisi stilistica
AU - DEFINIZIONE CULTURALE	
AUT - AUTORE	
AUTM - Motivazione dell'attribuzione	punzone
AUTN - Nome scelto	Mattia A. V.
AUTA - Dati anagrafici	notizie sec. XVIII
AUTH - Sigla per citazione	00000222
MT - DATI TECNICI	
MTC - Materia e tecnica	argento
MIS - MISURE	
MISA - Altezza	165
MISV - Varie	braccio 90
CO - CONSERVAZIONE	
STC - STATO DI CONSERVAZIONE	
STCC - Stato di conservazione	mediocre
DA - DATI ANALITICI	
DES - DESCRIZIONE	
DESO - Indicazioni sull'oggetto	La croce è realizzata in lamina d'argento sbalzato che copre entrambi i lati dell'armatura lignea, con la figura del Cristo a tutto tondo. Il piede con il medaglione di S. Rocco ha solo decorazione frontale. La maestosa croce è delimitata lateralmente da un fregio agigliuzzi. Un'incisione a losanghe ricopre i bracci della croce. Su un peduccio vi è la Saggiatura
DESI - Codifica Iconclass	NR (recupero pregresso)
DESS - Indicazioni sul soggetto	NR (recupero pregresso)
ISR - ISCRIZIONI	
ISRC - Classe di appartenenza	documentaria
ISRL - Lingua	latino
ISRS - Tecnica di scrittura	a incisione
ISRT - Tipo di caratteri	lettere capitali
ISRP - Posizione	NR (recupero pregresso)
ISRI - Trascrizione	ANT. S. VIC. S. MATTIA 1765 FECIT
STM - STEMMI, EMBLEMI, MARCHI	
STMC - Classe di appartenenza	punzone

STMQ - Qualificazione	argentiere
STMI - Identificazione	Mattia A.V.
STMP - Posizione	sul piede
STMD - Descrizione	NDB
STM - STEMMI, EMBLEMI, MARCHI	
STMC - Classe di appartenenza	bollo
STMI - Identificazione	n.i.
STMP - Posizione	NR (recupero pregresso)
STMD - Descrizione	C.
NSC - Notizie storico-critiche	La parte superiore di questa croce, bracci e crocifisso, pare sia anteriore al 1765, ma rielaborata in quell'anno quando venne rifatto il piede in argento del Mattia: il precedente, stando alla descrizione di vecchi inventari doveva essere formato da quattro figure angeliche con simboli della passione. La croce faceva parte di un parato che comprendeva candelieri oggi scomparsi, tre carteglorie e quattro reliquari. A Vincenzo Mattia, originario di Tolve e attivo nella seconda metà del sec. XVIII risentella cultura degli orefici che operavano a Napoli in quel periodo. Il bollo consolare è rilevato per il 1752 da un acquasantiera a Roma, per il 1755 e il 1776 da due piatti in raccolta privata A Napoli r Roma.
TU - CONDIZIONE GIURIDICA E VINCOLI	
CDG - CONDIZIONE GIURIDICA	
CDGG - Indicazione generica	proprietà Ente religioso cattolico
DO - FONTI E DOCUMENTI DI RIFERIMENTO	
FTA - DOCUMENTAZIONE FOTOGRAFICA	
FTAX - Genere	documentazione allegata
FTAP - Tipo	fotografia b/n
FTAN - Codice identificativo	SBAS MT 7083 E
FTA - DOCUMENTAZIONE FOTOGRAFICA	
FTAX - Genere	documentazione allegata
FTAP - Tipo	fotografia b/n
FTA - DOCUMENTAZIONE FOTOGRAFICA	
FTAX - Genere	documentazione allegata
FTAP - Tipo	fotografia b/n
FTA - DOCUMENTAZIONE FOTOGRAFICA	
FTAX - Genere	documentazione allegata
FTAP - Tipo	fotografia b/n
FTA - DOCUMENTAZIONE FOTOGRAFICA	
FTAX - Genere	documentazione esistente
FTAP - Tipo	fotografia b/n
FTA - DOCUMENTAZIONE FOTOGRAFICA	
FTAX - Genere	documentazione esistente
FTAP - Tipo	fotografia b/n
FTA - DOCUMENTAZIONE FOTOGRAFICA	

FTAX - Genere	documentazione esistente
FTAP - Tipo	fotografia b/n
FNT - FONTI E DOCUMENTI	
FNTP - Tipo	inventario
FNTD - Data	0000
AD - ACCESSO AI DATI	
ADS - SPECIFICHE DI ACCESSO AI DATI	
ADSP - Profilo di accesso	3
ADSM - Motivazione	scheda di bene non adeguatamente sorvegliabile
CM - COMPILAZIONE	
CMP - COMPILAZIONE	
CMPD - Data	1973
CMPN - Nome	Giganti A.
FUR - Funzionario responsabile	Castelnovi G. V.
RVM - TRASCRIZIONE PER INFORMATIZZAZIONE	
RVMD - Data	1995
RVMN - Nome	Grimaldi M.
AGG - AGGIORNAMENTO - REVISIONE	
AGGD - Data	2007
AGGN - Nome	ARTPAST/ Madio G. C.
AGGF - Funzionario responsabile	NR (recupero pregresso)