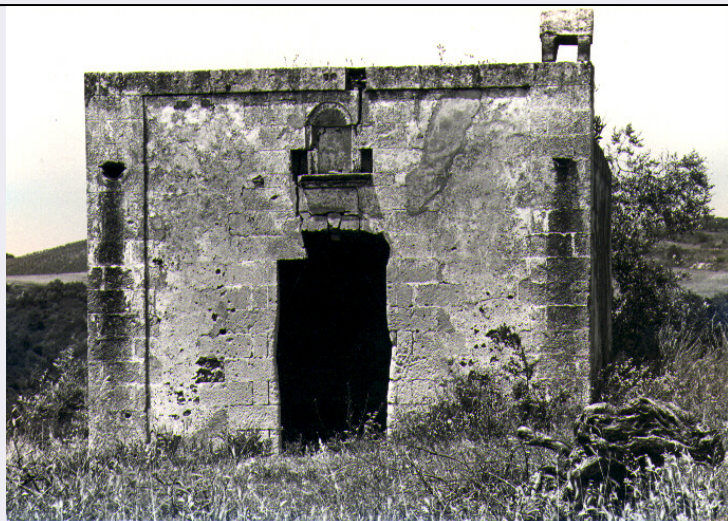


SCHEDA



CD - CODICI

TSK - Tipo scheda	OA
LIR - Livello ricerca	C
NCT - CODICE UNIVOCO	
NCTR - Codice regione	17
NCTN - Numero catalogo generale	00032401
NCTS - Suffisso numero catalogo generale	B
ESC - Ente schedatore	C337 (L.160/88)
ECP - Ente competente	S24

RV - RELAZIONI

OG - OGGETTO

OGT - OGGETTO

OGTD - Definizione	decorazione pittorica
--------------------	-----------------------

LC - LOCALIZZAZIONE GEOGRAFICO-AMMINISTRATIVA

PVC - LOCALIZZAZIONE GEOGRAFICO-AMMINISTRATIVA ATTUALE

PVCS - Stato	Italia
PVCR - Regione	Basilicata
PVCP - Provincia	MT
PVCC - Comune	Montescaglioso

LDC - COLLOCAZIONE SPECIFICA

DT - CRONOLOGIA

DTZ - CRONOLOGIA GENERICA

DTZG - Secolo	sec. XIX
---------------	----------

DTS - CRONOLOGIA SPECIFICA

DTSI - Da	1800
DTSV - Validità	post
DTSF - A	1899

DTSL - Validità	ante
DTM - Motivazione cronologia	analisi stilistica
AU - DEFINIZIONE CULTURALE	
ATB - AMBITO CULTURALE	
ATBD - Denominazione	bottega Italia meridionale
ATBM - Motivazione dell'attribuzione	analisi stilistica
MT - DATI TECNICI	
MTC - Materia e tecnica	intonaco/ pittura a fresco
MIS - MISURE	
MISR - Mancanza	MNR
CO - CONSERVAZIONE	
STC - STATO DI CONSERVAZIONE	
STCC - Stato di conservazione	cattivo
DA - DATI ANALITICI	
DES - DESCRIZIONE	
DESO - Indicazioni sull'oggetto	Sulla facciata sotto la nicchia, si notano due festoni con colori rosso, giallo e blu. sulla muratura ai lati della porta l'intonaco mostra ancora due grandi mazzi di fiori dipinti, poggianti su un basamento ornato di dentelli. Lungo la cornice di coronamento in tufo restano i segni di una cornicetta dipinta.
DESI - Codifica Iconclass	NR (recupero pregresso)
DESS - Indicazioni sul soggetto	NR (recupero pregresso)
NSC - Notizie storico-critiche	La cappella di Mattamone sorge tra il feudo di Murro e quello di Sterpina che appartennero alla Abbazia fino al sec. XVIIi. Segue fedelmente lo schema tipologico delle cappelle-rifugio frequenti nei fondi di proprietà abbaziale adibiti al pascolo. Alcune decorazioni interne, hanno carattere magico e cabalistico, sicuramente da riacciarsi col nome stesso della località dove sorge la cappella "mattamone" significherebbe "ammazza il Mammone" e messer Luzio sta per Messer Lucifero. Non è improbabile che la cappelletta sia stata costruita in seguito a leggende sulla apparizione del Demonio nella zona. Si noti che nelle accurate descrizioni che fa l'anonimo benedettino nel 1650 dei Feudi di monte, si parla solo di Feudo di Murro e di Sterpina, non appare nella nomenclatura delle varie località menzione alcuna al Demonio. La leggenda, come indica anche la probabile datazione della cappelletta, è da riferirsi non prima del sec. XVIII, col protarsi del culto fino al sec. XIX, epoca a cui si possono far riferire le pitture esterne.
TU - CONDIZIONE GIURIDICA E VINCOLI	
CDG - CONDIZIONE GIURIDICA	
CDGG - Indicazione generica	proprietà Ente religioso cattolico
DO - FONTI E DOCUMENTI DI RIFERIMENTO	
FTA - DOCUMENTAZIONE FOTOGRAFICA	
FTAX - Genere	documentazione allegata

FTAP - Tipo	fotografia b/n
FTAN - Codice identificativo	SBAS MT 2453 F
FTA - DOCUMENTAZIONE FOTOGRAFICA	
FTAX - Genere	documentazione allegata
FTAP - Tipo	fotografia b/n
FTA - DOCUMENTAZIONE FOTOGRAFICA	
FTAX - Genere	documentazione esistente
FTAP - Tipo	fotografia b/n
FNT - FONTI E DOCUMENTI	
FNTP - Tipo	registro
FNTD - Data	1650
BIB - BIBLIOGRAFIA	
BIBX - Genere	bibliografia specifica
BIBA - Autore	Leccisotti T.
BIBD - Anno di edizione	1956
BIBH - Sigla per citazione	00000184
AD - ACCESSO AI DATI	
ADS - SPECIFICHE DI ACCESSO AI DATI	
ADSP - Profilo di accesso	3
ADSM - Motivazione	scheda di bene non adeguatamente sorvegliabile
CM - COMPILAZIONE	
CMP - COMPILAZIONE	
CMPD - Data	1976
CMPN - Nome	Bertelli L.
FUR - Funzionario responsabile	Grelle A.
RVM - TRASCRIZIONE PER INFORMATIZZAZIONE	
RVMD - Data	1995
RVMN - Nome	Grimaldi M.
AGG - AGGIORNAMENTO - REVISIONE	
AGGD - Data	2007
AGGN - Nome	ARTPAST/ De Stefano V.
AGGF - Funzionario responsabile	NR (recupero pregresso)