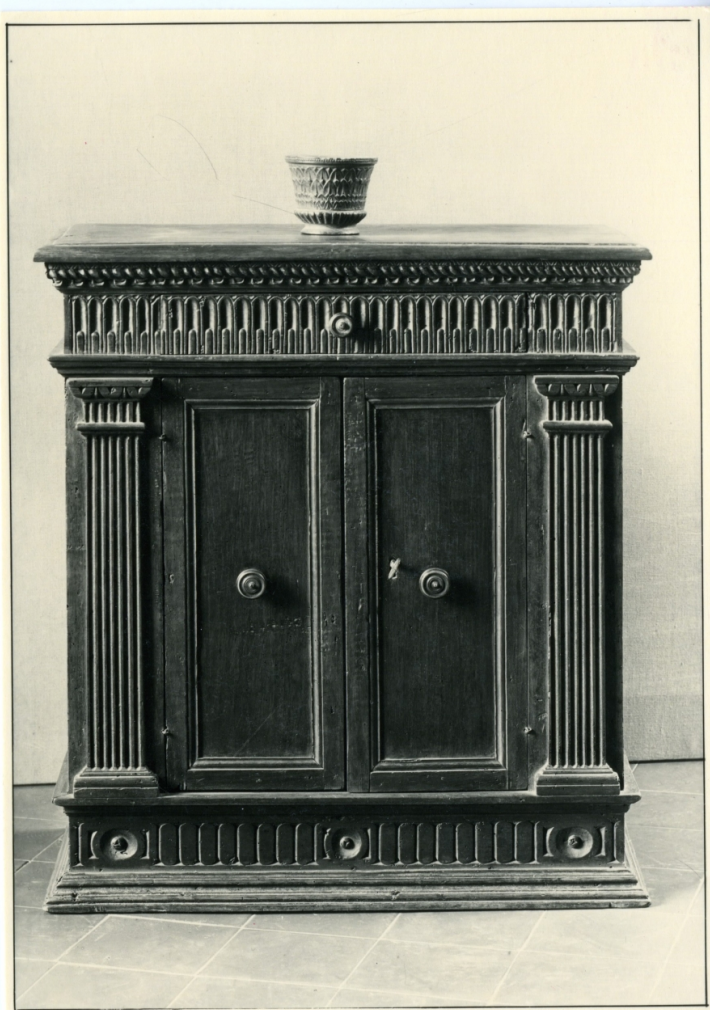


SCHEDA



CD - CODICI

TSK - Tipo scheda	OA
LIR - Livello ricerca	C
NCT - CODICE UNIVOCO	
NCTR - Codice regione	17
NCTN - Numero catalogo generale	00032457
ESC - Ente schedatore	C 337 (L.160/88)
ECP - Ente competente	S24

OG - OGGETTO

OGT - OGGETTO	
OGTD - Definizione	decorazione plastica

LC - LOCALIZZAZIONE GEOGRAFICO-AMMINISTRATIVA

PVC - LOCALIZZAZIONE GEOGRAFICO-AMMINISTRATIVA ATTUALE

PVCS - Stato	Italia
PVCR - Regione	Basilicata
PVCP - Provincia	MT
PVCC - Comune	Montescaglioso

LDC - COLLOCAZIONE

SPECIFICA	
UB - UBICAZIONE E DATI PATRIMONIALI	
UBO - Ubicazione originaria	OR
DT - CRONOLOGIA	
DTZ - CRONOLOGIA GENERICA	
DTZG - Secolo	sec. XIX
DTS - CRONOLOGIA SPECIFICA	
DTSI - Da	1817
DTSV - Validità	post
DTSF - A	1820
DTSL - Validità	ante
DTM - Motivazione cronologia	analisi stilistica
AU - DEFINIZIONE CULTURALE	
AUT - AUTORE	
AUTM - Motivazione dell'attribuzione	documentazione
AUTN - Nome scelto	Lonati Francesco
AUTA - Dati anagrafici	notizie 1817-1820
AUTH - Sigla per citazione	00000172
AUT - AUTORE	
AUTM - Motivazione dell'attribuzione	documentazione
AUTN - Nome scelto	Gatta Francesco
AUTA - Dati anagrafici	notizie sec. XIX
AUTH - Sigla per citazione	00000173
AUT - AUTORE	
AUTM - Motivazione dell'attribuzione	documentazione
AUTN - Nome scelto	La Riccia Michele
AUTA - Dati anagrafici	notizie sec. XIX
AUTH - Sigla per citazione	00000174
MT - DATI TECNICI	
MTC - Materia e tecnica	stucco
MIS - MISURE	
MISR - Mancanza	MNR
CO - CONSERVAZIONE	
STC - STATO DI CONSERVAZIONE	
STCC - Stato di conservazione	discreto
DA - DATI ANALITICI	
DES - DESCRIZIONE	
Nella volta della navata sono dei riquadri, sulle 6 finestre teste d'angeli e pendenti floreali. Lungo i profili degli archi targhe e pendenti floreali. Le lesene hanno capitelli ionico-corinzi, e pendenti floreali.	

DESO - Indicazioni sull'oggetto	Ghirlande, fiori e motivi geometrici sono nelle volte delle due navatelle. Foglie, Ghirlande e volute formano le cornici dei dipinti nel transetto. Nell'abside è lo Spirito santo; intorno al finestrone ovale, 5 teste angeliche e ghirlande che ritornano intorno nelle cornici ovali dei riquadri. Nella conca ghirlande, targhe e vasi da fiori.
DESI - Codifica Iconclass	NR (recupero pregresso)
DESS - Indicazioni sul soggetto	NR (recupero pregresso)
NSC - Notizie storico-critiche	L'insieme decorativo è di un certo interesse, mostrando come molti elementi di origine rocaille sopravvissessero in un contesto decorativo già al corrente della cultura classica. L'insieme è datato fra il 1817 e il 1820 e fu iniziato dal Milanese Francesco Lonati che eseguì uno dei bracci della crociera non specificato nel documento. poi abbandonò l'opera che fu continuata dal napoletano Giuseppe Gattai che lavorò al cornicione e alle altre parti del monumento insieme con il barese La Riccia Michele.
TU - CONDIZIONE GIURIDICA E VINCOLI	
CDG - CONDIZIONE GIURIDICA	
CDGG - Indicazione generica	proprietà Ente religioso cattolico
DO - FONTI E DOCUMENTI DI RIFERIMENTO	
FTA - DOCUMENTAZIONE FOTOGRAFICA	
FTAX - Genere	documentazione allegata
FTAP - Tipo	fotografia b/n
FTAN - Codice identificativo	SBAS MT 28336 E
FTA - DOCUMENTAZIONE FOTOGRAFICA	
FTAX - Genere	documentazione allegata
FTAP - Tipo	fotografia b/n
AD - ACCESSO AI DATI	
ADS - SPECIFICHE DI ACCESSO AI DATI	
ADSP - Profilo di accesso	3
ADSM - Motivazione	scheda di bene non adeguatamente sorvegliabile
CM - COMPILAZIONE	
CMP - COMPILAZIONE	
CMPD - Data	1977
CMPN - Nome	Ruotolo R.
FUR - Funzionario responsabile	Grelle A.
RVM - TRASCRIZIONE PER INFORMATIZZAZIONE	
RVMD - Data	1995
RVMN - Nome	Grimaldi M.
AGG - AGGIORNAMENTO - REVISIONE	
AGGD - Data	2007
AGGN - Nome	ARTPAST/ De Stefano V.
AGGF - Funzionario responsabile	NR (recupero pregresso)