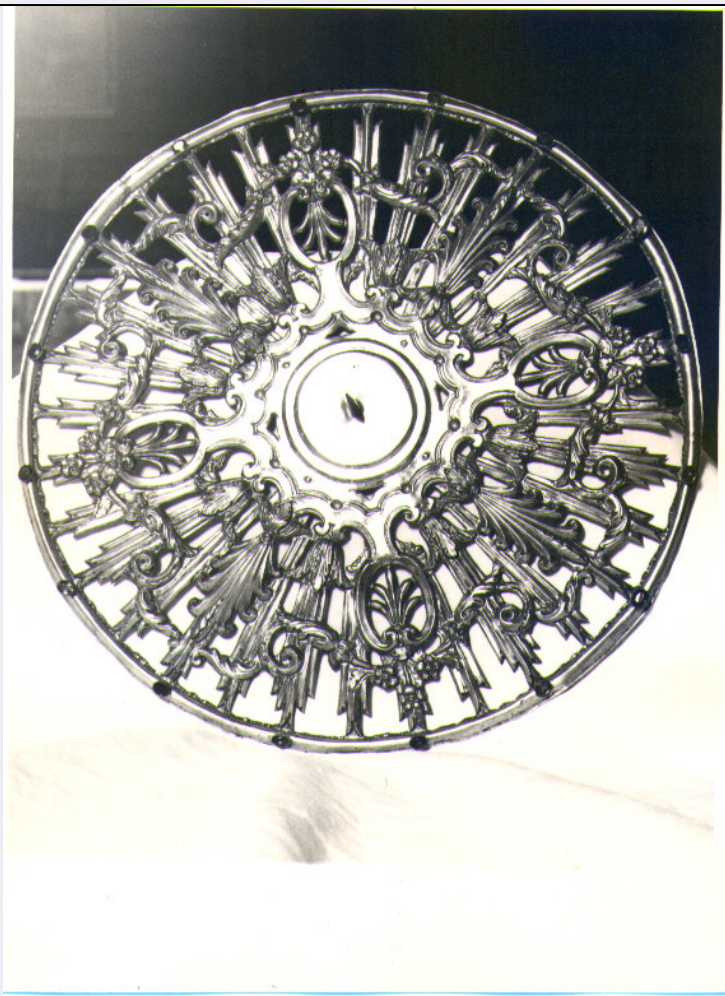


SCHEDA



CD - CODICI

TSK - Tipo scheda	OA
LIR - Livello ricerca	C
NCT - CODICE UNIVOCO	
NCTR - Codice regione	17
NCTN - Numero catalogo generale	00032579
ESC - Ente schedatore	C 337 (L.160/88)
ECP - Ente competente	S24

OG - OGGETTO

OGT - OGGETTO	
OGTD - Definizione	aureola di statua

LC - LOCALIZZAZIONE GEOGRAFICO-AMMINISTRATIVA

PVC - LOCALIZZAZIONE GEOGRAFICO-AMMINISTRATIVA ATTUALE	
PVCS - Stato	Italia
PVCR - Regione	Basilicata
PVCP - Provincia	MT
PVCC - Comune	Montescaglioso

LDC - COLLOCAZIONE SPECIFICA

LDCT - Tipologia	chiesa
------------------	--------

LDCN - Denominazione	Chiesa di S. Rocco
LDCU - Denominazione spazio viabilistico	Piazza Roma
LDCS - Specifiche	deposito
UB - UBICAZIONE E DATI PATRIMONIALI	
UBO - Ubicazione originaria	OR
DT - CRONOLOGIA	
DTZ - CRONOLOGIA GENERICA	
DTZG - Secolo	sec. XIX
DTZS - Frazione di secolo	prima metà
DTS - CRONOLOGIA SPECIFICA	
DTSI - Da	1832
DTSV - Validità	post
DTSF - A	1839
DTSL - Validità	ante
DTM - Motivazione cronologia	punzone
AU - DEFINIZIONE CULTURALE	
ATB - AMBITO CULTURALE	
ATBD - Denominazione	bottega napoletana
ATBM - Motivazione dell'attribuzione	analisi stilistica
MT - DATI TECNICI	
MTC - Materia e tecnica	argento
MIS - MISURE	
MISD - Diametro	27
CO - CONSERVAZIONE	
STC - STATO DI CONSERVAZIONE	
STCC - Stato di conservazione	buono
DA - DATI ANALITICI	
DES - DESCRIZIONE	
DESO - Indicazioni sull'oggetto	L'aureola è composta da una serie di raggi che partendo dal centro si collegano al cerchio esterno. Ad essi sono inframezzati o sovrapposti dei fiori, foglie, festoni vegetali.
DESI - Codifica Iconclass	NR (recupero pregresso)
DESS - Indicazioni sul soggetto	NR (recupero pregresso)
STM - STEMMI, EMBLEMI, MARCHI	
STMC - Classe di appartenenza	punzone
STMQ - Qualificazione	stato
STMI - Identificazione	Regno di Napoli
STMP - Posizione	NR (recupero pregresso)
STMD - Descrizione	testina di Partenope N 8

NSC - Notizie storico-critiche		L'oggetto è databile tra il 1832 e il 1839, anni in cui il punzone che vi si vede incusso fu in vigore per gli oggetti sacri. L'aureola è ben lavorata ma già denota un gusto composito, tipico dei prodotti ottocenteschi.
TU - CONDIZIONE GIURIDICA E VINCOLI		
CDG - CONDIZIONE GIURIDICA		
CDGG - Indicazione generica	proprietà Ente pubblico territoriale	
CDGS - Indicazione specifica	Comitato festa patronale	
DO - FONTI E DOCUMENTI DI RIFERIMENTO		
FTA - DOCUMENTAZIONE FOTOGRAFICA		
FTAX - Genere	documentazione allegata	
FTAP - Tipo	fotografia b/n	
FTAN - Codice identificativo	SBAS MT 20432 E	
FTA - DOCUMENTAZIONE FOTOGRAFICA		
FTAX - Genere	documentazione allegata	
FTAP - Tipo	fotografia b/n	
FTAN - Codice identificativo	SBAS MT 20433 E	
FTAT - Note	particolare del punzone	
AD - ACCESSO AI DATI		
ADS - SPECIFICHE DI ACCESSO AI DATI		
ADSP - Profilo di accesso	1	
ADSM - Motivazione	scheda contenente dati liberamente accessibili	
CM - COMPILAZIONE		
CMP - COMPILAZIONE		
CMPD - Data	1977	
CMPN - Nome	Ruotolo R.	
FUR - Funzionario responsabile	Grelle A.	
RVM - TRASCRIZIONE PER INFORMATIZZAZIONE		
RVMD - Data	1995	
RVMN - Nome	Paradiso F.	
AGG - AGGIORNAMENTO - REVISIONE		
AGGD - Data	2007	
AGGN - Nome	ARTPAST/ De Stefano V.	
AGGF - Funzionario responsabile	NR (recupero pregresso)	