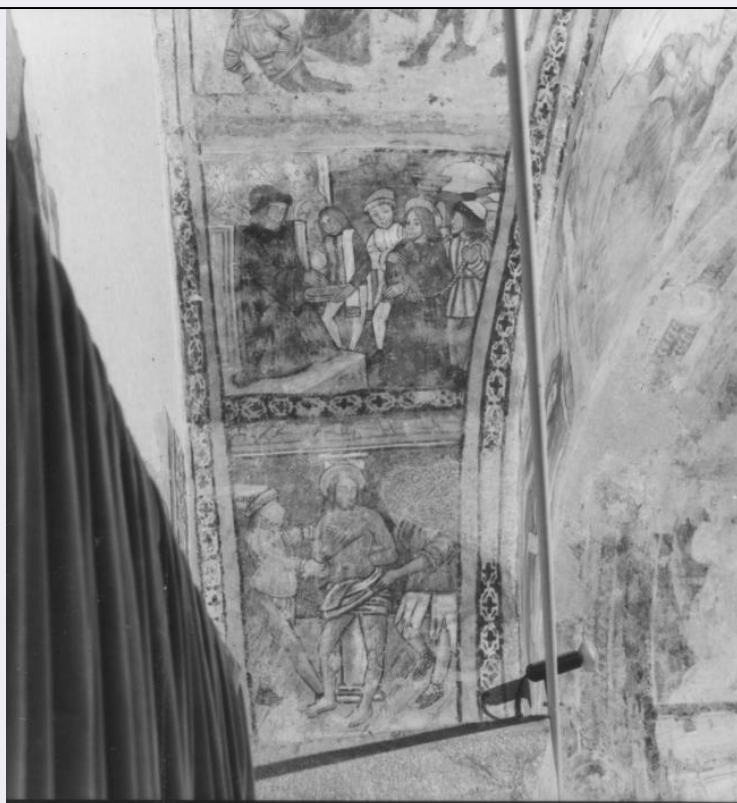


SCHEDA



CD - CODICI

TSK - Tipo scheda	OA
LIR - Livello ricerca	C
NCT - CODICE UNIVOCO	
NCTR - Codice regione	17
NCTN - Numero catalogo generale	00034070
ESC - Ente schedatore	C337 (L.160/88)
ECP - Ente competente	S24

RV - RELAZIONI

RVE - STRUTTURA COMPLESSA

RVEL - Livello	2
RVER - Codice bene radice	1700034070

OG - OGGETTO

OGT - OGGETTO

OGTD - Definizione	dipinto
OGTV - Identificazione	elemento d'insieme
OGTP - Posizione	nel registro centrale

SGT - SOGGETTO

SGTI - Identificazione	Cristo davanti a Pilato
------------------------	-------------------------

LC - LOCALIZZAZIONE GEOGRAFICO-AMMINISTRATIVA

PVC - LOCALIZZAZIONE GEOGRAFICO-AMMINISTRATIVA ATTUALE

PVCS - Stato	Italia
PVCR - Regione	Basilicata

PVCP - Provincia	PZ
PVCC - Comune	Ripacandida
LDC - COLLOCAZIONE SPECIFICA	
DT - CRONOLOGIA	
DTZ - CRONOLOGIA GENERICA	
DTZG - Secolo	sec. XVI
DTS - CRONOLOGIA SPECIFICA	
DTSI - Da	1500
DTSV - Validità	post
DTSF - A	1599
DTSL - Validità	ante
DTM - Motivazione cronologia	analisi stilistica
AU - DEFINIZIONE CULTURALE	
ATB - AMBITO CULTURALE	
ATBD - Denominazione	ambito lucano
ATBM - Motivazione dell'attribuzione	analisi stilistica
MT - DATI TECNICI	
MTC - Materia e tecnica	intonaco/ pittura a fresco
MIS - MISURE	
MISA - Altezza	100
MISV - Varie	base inferiore: 100/base superiore: 130
CO - CONSERVAZIONE	
STC - STATO DI CONSERVAZIONE	
STCC - Stato di conservazione	buono
DA - DATI ANALITICI	
DES - DESCRIZIONE	
DESO - Indicazioni sull'oggetto	I tre dipinti sono collocati uno sopra l'altro; il superiore raffigura la caduta di Cristo: al centro della scena, assai affollata di personaggi, Giuda abbraccia e bacia Cristo; nella scena inferiore è visibile, a sinistra, Pilato, seduto in trono mentre si lava le mani in una vaschetta portatagli da un paggio. Davanti a lui, Cristo legato con funi e sorvegliato da sbirri. Nella III scena, Cristo in piedi, vestito del solo perizoma, viene flagellato dagli sgherri.
DESI - Codifica Iconclass	NR (recupero pregresso)
DESS - Indicazioni sul soggetto	Personaggi: Cristo; Pilato. Figure: soldati. Oggetti: vaschetta. Mobilia: trono.
NSC - Notizie storico-critiche	Le tre scenette illustrano tre episodi della vita di Cristo. Anche per essi, come per tutti gli affreschi della prima campata e per due scene nella volta della seconda ("Le nozze di Cana" e "La disputa con i dottori") si può affermare che siano la ridipintura ottocentesca di affreschi del XVI secolo, completamente perduti, di cui però l'ignoto frescante del del XIX secolo ripeté l'impaginazione compositiva,

all'epoca evidentemente ancora riconoscibile. Gli stessi affreschi ottocenteschi risultavano, prima del recente restauro, alterati da volgari integrazioni, oggi eliminate.

TU - CONDIZIONE GIURIDICA E VINCOLI

CDG - CONDIZIONE GIURIDICA

CDGG - Indicazione generica

proprietà Ente religioso cattolico

DO - FONTI E DOCUMENTI DI RIFERIMENTO

FTA - DOCUMENTAZIONE FOTOGRAFICA

FTAX - Genere

documentazione allegata

FTAP - Tipo

fotografia b/n

FTAN - Codice identificativo

SBAS MT 46127 E

AD - ACCESSO AI DATI

ADS - SPECIFICHE DI ACCESSO AI DATI

ADSP - Profilo di accesso

3

ADSM - Motivazione

scheda di bene non adeguatamente sorvegliabile

CM - COMPILAZIONE

CMP - COMPILAZIONE

CMPD - Data

1986

CMPN - Nome

Gelao C.

FUR - Funzionario responsabile

Convenuto A.

RVM - TRASCRIZIONE PER INFORMATIZZAZIONE

RVMD - Data

1995

RVMN - Nome

De Savino L.

AGG - AGGIORNAMENTO - REVISIONE

AGGD - Data

2007

AGGN - Nome

ARTPAST/ De Stefano V.

AGGF - Funzionario responsabile

NR (recupero pregresso)