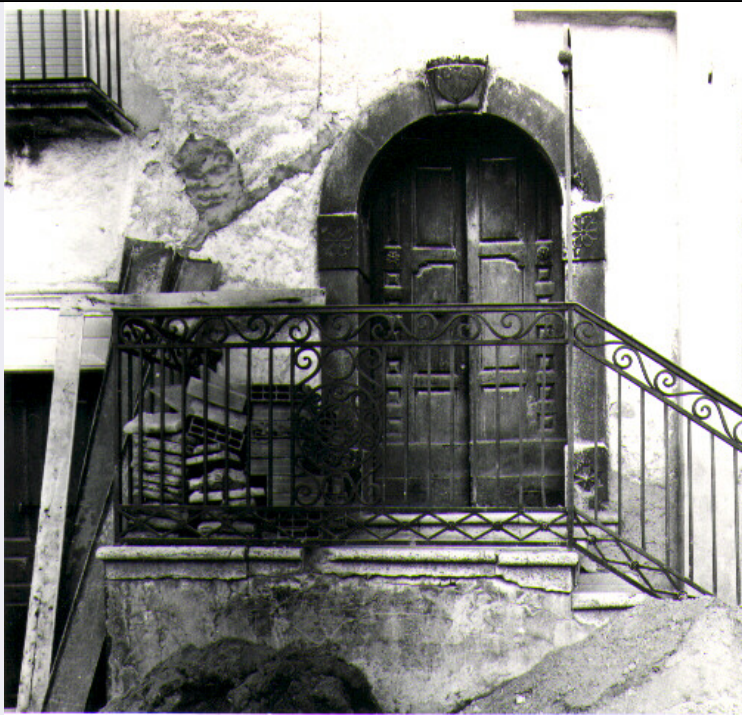


SCHEDA



CD - CODICI

TSK - Tipo scheda	OA
LIR - Livello ricerca	C
NCT - CODICE UNIVOCO	
NCTR - Codice regione	17
NCTN - Numero catalogo generale	00034168
ESC - Ente schedatore	C337 (L.160/88)
ECP - Ente competente	S24

OG - OGGETTO

OGT - OGGETTO

OGTD - Definizione	portale
--------------------	---------

LC - LOCALIZZAZIONE GEOGRAFICO-AMMINISTRATIVA

PVC - LOCALIZZAZIONE GEOGRAFICO-AMMINISTRATIVA ATTUALE

PVCS - Stato	Italia
PVCR - Regione	Basilicata
PVCP - Provincia	PZ
PVCC - Comune	Ripacandida

LDC - COLLOCAZIONE

SPECIFICA**UB - UBICAZIONE E DATI PATRIMONIALI****UBO - Ubicazione originaria** OR**DT - CRONOLOGIA****DTZ - CRONOLOGIA GENERICA****DTZG - Secolo** sec. XIX**DTS - CRONOLOGIA SPECIFICA****DTSI - Da** 1853**DTSV - Validità** post**DTSF - A** 1853**DTSL - Validità** ante**DTM - Motivazione cronologia** data**AU - DEFINIZIONE CULTURALE****ATB - AMBITO CULTURALE****ATBD - Denominazione** bottega lucana**ATBM - Motivazione dell'attribuzione** analisi stilistica**MT - DATI TECNICI****MTC - Materia e tecnica** pietra calcarea/ scultura**MIS - MISURE****MISA - Altezza** 260**MISL - Larghezza** 160**MISP - Profondità** 27**CO - CONSERVAZIONE****STC - STATO DI CONSERVAZIONE****STCC - Stato di conservazione** discreto**STCS - Indicazioni specifiche** molto sporco**DA - DATI ANALITICI****DES - DESCRIZIONE****DESO - Indicazioni sull'oggetto** Il portale, centinato, ha stipiti ed archivoltto costituiti da semplicifascioni. Alla base degli stipiti e all'imposta dell'archivoltto, conci decorati nella faccia anteriore da piramide sfaccettata poco rilevata. In chiave d'arco, tra due piccole volute contrapposte, data.**DESI - Codifica Iconclass** NR (recupero pregresso)**DESS - Indicazioni sul soggetto** NR (recupero pregresso)**ISR - ISCRIZIONI****ISRC - Classe di appartenenza** documentaria**ISRS - Tecnica di scrittura** a incisione**ISRT - Tipo di caratteri** lettere capitali**ISRP - Posizione** in chiave

ISRI - Trascrizione	1853
NSC - Notizie storico-critiche	Il portale, che risulta molto sporco e annerito, rientra in una tipologia assai diffusa nel centro storico di Ripacandida (portale in Via Garibaldi 7, in Via Domenico Cirillo 21; in Corso Umberto 34-33) e che sembra specifica della zona. Opera di un ignoto lapicida lucano, è datata 1853.
TU - CONDIZIONE GIURIDICA E VINCOLI	
CDG - CONDIZIONE GIURIDICA	
CDGG - Indicazione generica	proprietà privata
DO - FONTI E DOCUMENTI DI RIFERIMENTO	
FTA - DOCUMENTAZIONE FOTOGRAFICA	
FTAX - Genere	documentazione allegata
FTAP - Tipo	fotografia b/n
FTAN - Codice identificativo	SBAS MT 42389 E
AD - ACCESSO AI DATI	
ADS - SPECIFICHE DI ACCESSO AI DATI	
ADSP - Profilo di accesso	3
ADSM - Motivazione	scheda di bene non adeguatamente sorvegliabile
CM - COMPILAZIONE	
CMP - COMPILAZIONE	
CMPD - Data	1986
CMPN - Nome	Gelao C.
FUR - Funzionario responsabile	Convenuto A.
RVM - TRASCRIZIONE PER INFORMATIZZAZIONE	
RVMD - Data	1995
RVMN - Nome	Grimaldi M.
AGG - AGGIORNAMENTO - REVISIONE	
AGGD - Data	2007
AGGN - Nome	ARTPAST/ De Stefano V.
AGGF - Funzionario responsabile	NR (recupero pregresso)