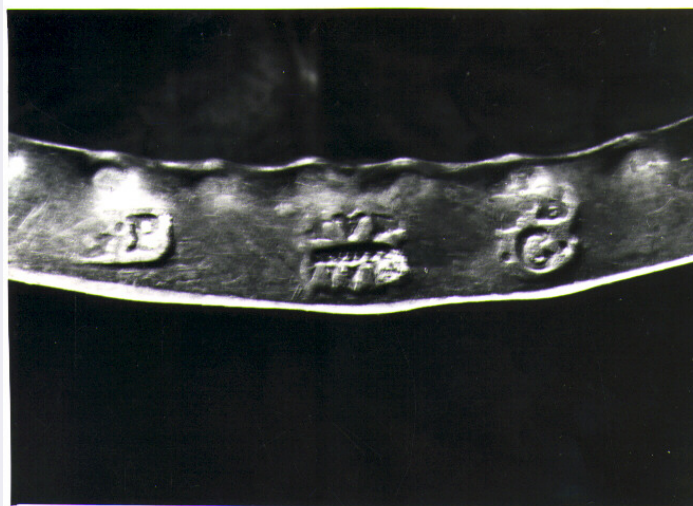


SCHEDA



CD - CODICI

TSK - Tipo scheda	OA
LIR - Livello ricerca	C
NCT - CODICE UNIVOCO	
NCTR - Codice regione	17
NCTN - Numero catalogo generale	00040502
ESC - Ente schedatore	C337 (L.160/88)
ECP - Ente competente	S24

OG - OGGETTO

OGT - OGGETTO

OGTD - Definizione	candeliere
OGTV - Identificazione	serie

QNT - QUANTITA'

QNTN - Numero	2
---------------	---

LC - LOCALIZZAZIONE GEOGRAFICO-AMMINISTRATIVA

PVC - LOCALIZZAZIONE GEOGRAFICO-AMMINISTRATIVA ATTUALE

PVCS - Stato	Italia
PVCR - Regione	Basilicata
PVCP - Provincia	PZ
PVCC - Comune	Venosa

LDC - COLLOCAZIONE SPECIFICA

LA - ALTRE LOCALIZZAZIONI GEOGRAFICO-AMMINISTRATIVE

TCL - Tipo di localizzazione	luogo di provenienza
------------------------------	----------------------

PRV - LOCALIZZAZIONE GEOGRAFICO-AMMINISTRATIVA

PRVR - Regione	Basilicata
PRVP - Provincia	PZ
PRVC - Comune	Venosa

PRC - COLLOCAZIONE SPECIFICA**DT - CRONOLOGIA****DTZ - CRONOLOGIA GENERICA****DTZG - Secolo** sec. XVIII**DTS - CRONOLOGIA SPECIFICA****DTSI - Da** 1714**DTSV - Validità** post**DTSF - A** 1714**DTSL - Validità** ante**DTM - Motivazione cronologia** punzone**AU - DEFINIZIONE CULTURALE****AUT - AUTORE****AUTM - Motivazione dell'attribuzione** punzone**AUTN - Nome scelto** Di Benedetto Geronimo**AUTA - Dati anagrafici** notizie post 1714**AUTH - Sigla per citazione** 00000915**MT - DATI TECNICI****MTC - Materia e tecnica** argento**MIS - MISURE****MISA - Altezza** 17.5**MISD - Diametro** 17**MISV - Varie** diam. piat. 9**CO - CONSERVAZIONE****STC - STATO DI CONSERVAZIONE****STCC - Stato di conservazione** buono**DA - DATI ANALITICI****DES - DESCRIZIONE****DESO - Indicazioni sull'oggetto**

Piede a base circolare ripartito in sei sezioni bilobate con margherita sbalzata e centrale con tesa perlinata; fusto baccellato con nodo ad anfora, fortemente ansato, presenta alla sommità perline composte; piattello reggicero slarbato e tornito; ripetuta in più parti la "saggiatura" a zig-zag.

DESI - Codifica Iconclass NR (recupero pregresso)**DESS - Indicazioni sul soggetto** NR (recupero pregresso)**ISR - ISCRIZIONI****ISRC - Classe di appartenenza** sacra**ISRS - Tecnica di scrittura** a incisione**ISRT - Tipo di caratteri** lettere capitali**ISRP - Posizione** base, rovescio**ISRI - Trascrizione** IL SS. MO SACRAM. TO S. M. A LA SCALA

STM - STEMMI, EMBLEMI, MARCHI

STMC - Classe di appartenenza	punzone
--------------------------------------	---------

STMQ - Qualificazione	stato
------------------------------	-------

STMI - Identificazione	Regno di Napoli
-------------------------------	-----------------

STMP - Posizione	base, rovescio
-------------------------	----------------

STMD - Descrizione	NAP 714
---------------------------	---------

STM - STEMMI, EMBLEMI, MARCHI

STMC - Classe di appartenenza	punzone
--------------------------------------	---------

STMQ - Qualificazione	argenterie
------------------------------	------------

STMI - Identificazione	Di Benedetto Geronimo
-------------------------------	-----------------------

STMP - Posizione	base, rovescio
-------------------------	----------------

STMD - Descrizione	G. D. B.
---------------------------	----------

STM - STEMMI, EMBLEMI, MARCHI

STMC - Classe di appartenenza	punzone
--------------------------------------	---------

STMI - Identificazione	console Di Benedetto Geronimo
-------------------------------	-------------------------------

STMP - Posizione	base, rovescio
-------------------------	----------------

STMD - Descrizione	G.B.C.
---------------------------	--------

NSC - Notizie storico-critiche

La coppia di candelieri di marca squisitamente settecentesca è stata donata alla Confraternita del SS.mo Sacramento alla Chiesa di Santa Maria della Scala. I candelieri realizzati nel 1714 come documenta il camerale sono opera dell'argenterie Geronimo Di Benedetto, che bollò i candelieri non solo come argenterie esecutore, ma anche in qualità di console della Nobile Arte degli Orafi a Napoli per l'anno 1714. Probabilmente a causa dei restauri intrapresi nella chiesa cinquecentesca di Santa Maria della Scala, i candelieri si ritrovano nella sagrestia per maggiore sicurezza.

TU - CONDIZIONE GIURIDICA E VINCOLI**CDG - CONDIZIONE GIURIDICA**

CDGG - Indicazione generica	proprietà Ente religioso cattolico
------------------------------------	------------------------------------

DO - FONTI E DOCUMENTI DI RIFERIMENTO**FTA - DOCUMENTAZIONE FOTOGRAFICA**

FTAX - Genere	documentazione allegata
----------------------	-------------------------

FTAP - Tipo	fotografia b/n
--------------------	----------------

FTAN - Codice identificativo	SBAS MT 20133 E
-------------------------------------	-----------------

FTA - DOCUMENTAZIONE FOTOGRAFICA

FTAX - Genere	documentazione allegata
----------------------	-------------------------

FTAP - Tipo	fotografia b/n
--------------------	----------------

FTA - DOCUMENTAZIONE FOTOGRAFICA

FTAX - Genere	documentazione esistente
----------------------	--------------------------

FTAP - Tipo	fotografia b/n
--------------------	----------------

AD - ACCESSO AI DATI**ADS - SPECIFICHE DI ACCESSO AI DATI**

ADSP - Profilo di accesso	3
ADSM - Motivazione	scheda di bene non adeguatamente sorvegliabile
CM - COMPILAZIONE	
CMP - COMPILAZIONE	
CMPD - Data	1990
CMPN - Nome	Bibbo F. L.
FUR - Funzionario responsabile	Basile A.
RVM - TRASCRIZIONE PER INFORMATIZZAZIONE	
RVMD - Data	1995
RVMN - Nome	Lupoli M. G.
AGG - AGGIORNAMENTO - REVISIONE	
AGGD - Data	2007
AGGN - Nome	ARTPAST/ Madio G. C.
AGGF - Funzionario responsabile	NR (recupero pregresso)