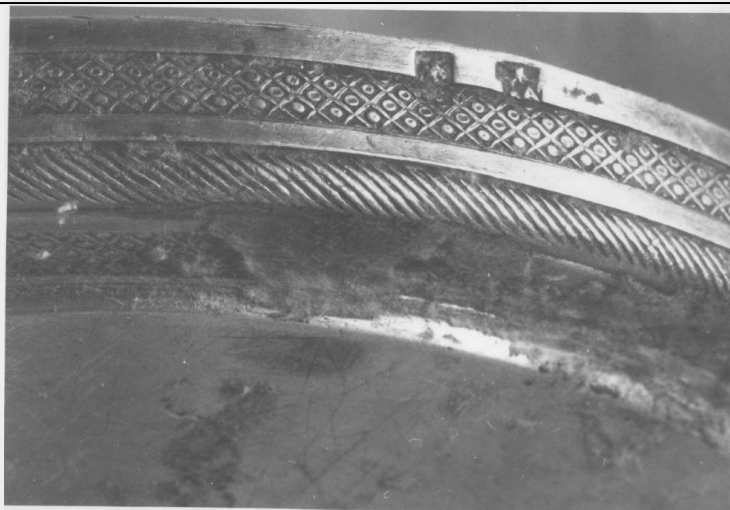


# SCHEDA



## CD - CODICI

TSK - Tipo scheda	OA
LIR - Livello ricerca	C
NCT - CODICE UNIVOCO	
NCTR - Codice regione	17
NCTN - Numero catalogo generale	00040534
ESC - Ente schedatore	C 337 (L.160/88)
ECP - Ente competente	S24

## OG - OGGETTO

OGT - OGGETTO	
OGTD - Definizione	candeliere
OGTV - Identificazione	serie

## QNT - QUANTITA'

QNTN - Numero	3
---------------	---

## LC - LOCALIZZAZIONE GEOGRAFICO-AMMINISTRATIVA

### PVC - LOCALIZZAZIONE GEOGRAFICO-AMMINISTRATIVA ATTUALE

PVCS - Stato	Italia
PVCR - Regione	Basilicata
PVCP - Provincia	PZ
PVCC - Comune	Venosa

### LDC - COLLOCAZIONE SPECIFICA

## UB - UBICAZIONE E DATI PATRIMONIALI

UBO - Ubicazione originaria	OR
-----------------------------	----

## DT - CRONOLOGIA

### DTZ - CRONOLOGIA GENERICA

DTZG - Secolo	sec. XIX
DTZS - Frazione di secolo	secondo quarto

### DTS - CRONOLOGIA SPECIFICA

DTSI - Da	1832
DTSV - Validità	post
DTSF - A	1839
DTSL - Validità	ante
DTM - Motivazione cronologia	punzone
AU - DEFINIZIONE CULTURALE	
AUT - AUTORE	
AUTM - Motivazione dell'attribuzione	punzone
AUTN - Nome scelto	Forte Luigi
AUTA - Dati anagrafici	notizie prima metà sec. XIX
AUTH - Sigla per citazione	00000241
MT - DATI TECNICI	
MTC - Materia e tecnica	argento
MIS - MISURE	
MISA - Altezza	24
MISD - Diametro	11
MISV - Varie	diametro piattello 4
CO - CONSERVAZIONE	
STC - STATO DI CONSERVAZIONE	
STCC - Stato di conservazione	buono
DA - DATI ANALITICI	
DES - DESCRIZIONE	
DESO - Indicazioni sull'oggetto	Piede a base circolare profilato da un cordone con decorazione a losanghe puntinate. Boccioło reggicero tornito e profilato da un cordone.
DESI - Codifica Iconclass	NR (recupero pregresso)
DESS - Indicazioni sul soggetto	NR (recupero pregresso)
STM - STEMMI, EMBLEMI, MARCHI	
STMC - Classe di appartenenza	punzone
STMQ - Qualificazione	stato
STMI - Identificazione	Regno di Napoli
STMP - Posizione	orlo di base
STMD - Descrizione	testina di Partenope N 8
STM - STEMMI, EMBLEMI, MARCHI	
STMC - Classe di appartenenza	punzone
STMQ - Qualificazione	argentiere
STMI - Identificazione	Forte Luigi
STMP - Posizione	orlo di base
STMD - Descrizione	L F O

NSC - Notizie storico-critiche	I tre candelieri sono di matrice partenopea e di stile neoclassico per l'elegante funzionalità e la sobrietà degli ornati. La creatività dell'arredo è da attribuirsi all'argentiere Luigi Forte che firmò i laterali del paliotto "A. D. MDCCCXXVI" della Cattedrale di Amalfi.	
TU - CONDIZIONE GIURIDICA E VINCOLI		
CDG - CONDIZIONE GIURIDICA		
CDGG - Indicazione generica	proprietà Ente religioso cattolico	
DO - FONTI E DOCUMENTI DI RIFERIMENTO		
FTA - DOCUMENTAZIONE FOTOGRAFICA		
FTAX - Genere	documentazione allegata	
FTAP - Tipo	fotografia b/n	
FTAN - Codice identificativo	SBAS MT 35504 E	
FTA - DOCUMENTAZIONE FOTOGRAFICA		
FTAX - Genere	documentazione esistente	
FTAP - Tipo	fotografia b/n	
BIB - BIBLIOGRAFIA		
BIBX - Genere	bibliografia di confronto	
BIBA - Autore	Catello E./ Catello C.	
BIBD - Anno di edizione	1973	
BIBH - Sigla per citazione	00000002	
BIBN - V., pp., nn.	p. 166	
AD - ACCESSO AI DATI		
ADS - SPECIFICHE DI ACCESSO AI DATI		
ADSP - Profilo di accesso	3	
ADSM - Motivazione	scheda di bene non adeguatamente sorvegliabile	
CM - COMPILAZIONE		
CMP - COMPILAZIONE		
CMPD - Data	1990	
CMPN - Nome	Bibbo F. L.	
FUR - Funzionario responsabile	Basile A.	
RVM - TRASCRIZIONE PER INFORMATIZZAZIONE		
RVMD - Data	1995	
RVMN - Nome	Paradiso F.	
AGG - AGGIORNAMENTO - REVISIONE		
AGGD - Data	2007	
AGGN - Nome	ARTPAST/ Madio G. C.	
AGGF - Funzionario responsabile	NR (recupero pregresso)	