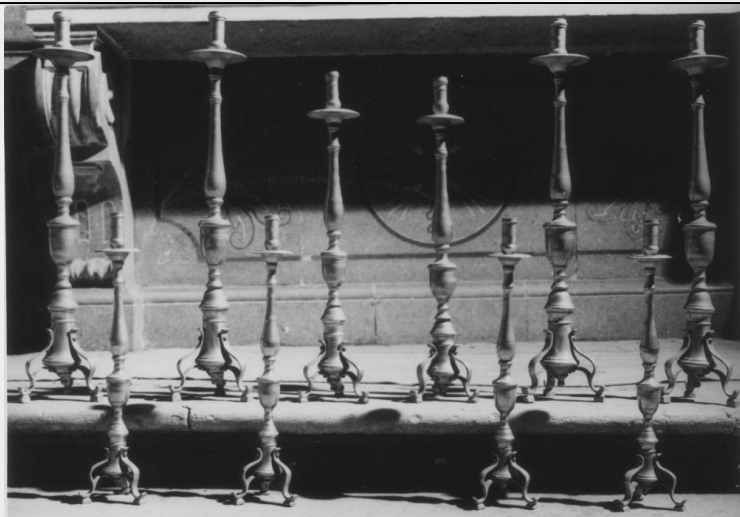


# SCHEDA



## CD - CODICI

|                                 |                 |
|---------------------------------|-----------------|
| TSK - Tipo scheda               | OA              |
| LIR - Livello ricerca           | C               |
| NCT - CODICE UNIVOCO            |                 |
| NCTR - Codice regione           | 17              |
| NCTN - Numero catalogo generale | 00040830        |
| ESC - Ente schedatore           | C337 (L.160/88) |
| ECP - Ente competente           | S24             |

## RV - RELAZIONI

### RVE - STRUTTURA COMPLESSA

|                           |            |
|---------------------------|------------|
| RVEL - Livello            | 2          |
| RVER - Codice bene radice | 1700040830 |

## OG - OGGETTO

### OGT - OGGETTO

|                        |            |
|------------------------|------------|
| OGTD - Definizione     | candeliere |
| OGTV - Identificazione | serie      |

### QNT - QUANTITA'

|               |   |
|---------------|---|
| QNTN - Numero | 2 |
|---------------|---|

## LC - LOCALIZZAZIONE GEOGRAFICO-AMMINISTRATIVA

### PVC - LOCALIZZAZIONE GEOGRAFICO-AMMINISTRATIVA ATTUALE

|                  |            |
|------------------|------------|
| PVCS - Stato     | Italia     |
| PVCR - Regione   | Basilicata |
| PVCP - Provincia | PZ         |
| PVCC - Comune    | Venosa     |

### LDC - COLLOCAZIONE SPECIFICA

## UB - UBICAZIONE E DATI PATRIMONIALI

|                             |    |
|-----------------------------|----|
| UBO - Ubicazione originaria | OR |
|-----------------------------|----|

## DT - CRONOLOGIA

**DTZ - CRONOLOGIA GENERICA****DTZG - Secolo** secc. XIX/ XX**DTZS - Frazione di secolo** fine/inizio**DTS - CRONOLOGIA SPECIFICA****DTSI - Da** 1890**DTSV - Validità** post**DTSF - A** 1910**DTSL - Validità** ante**DTM - Motivazione cronologia** analisi stilistica**AU - DEFINIZIONE CULTURALE****ATB - AMBITO CULTURALE****ATBD - Denominazione** bottega napoletana**ATBM - Motivazione dell'attribuzione** analisi stilistica**MT - DATI TECNICI****MTC - Materia e tecnica** ottone**MIS - MISURE****MISA - Altezza** 59**MISL - Larghezza** 13**CO - CONSERVAZIONE****STC - STATO DI CONSERVAZIONE****STCC - Stato di conservazione** buono**DA - DATI ANALITICI****DES - DESCRIZIONE****DESO - Indicazioni sull'oggetto** candeliere**DESI - Codifica Iconclass** NR (recupero pregresso)**DESS - Indicazioni sul soggetto** NR (recupero pregresso)**NSC - Notizie storico-critiche** Espressione seriale di limitato interesse artistico, riflettono la sobrietà formale, la purezza di ornati e la linearità razionale che sono canoni d'ispirazione neoclassica.**TU - CONDIZIONE GIURIDICA E VINCOLI****CDG - CONDIZIONE GIURIDICA****CDGG - Indicazione generica** proprietà Ente religioso cattolico**DO - FONTI E DOCUMENTI DI RIFERIMENTO****FTA - DOCUMENTAZIONE FOTOGRAFICA****FTAX - Genere** documentazione allegata**FTAP - Tipo** fotografia b/n**FTAN - Codice identificativo** SBAS MT 20333 E**AD - ACCESSO AI DATI****ADS - SPECIFICHE DI ACCESSO AI DATI**

|   |  |
|---|--|
| <b>ADSP - Profilo di accesso</b>                | 3  |
| <b>ADSM - Motivazione</b>                       | scheda di bene non adeguatamente sorvegliabile |
| <b>CM - COMPILAZIONE</b>                        |  |
| <b>CMP - COMPILAZIONE</b>                       |  |
| <b>CMPD - Data</b>                              | 1980   |
| <b>CMPN - Nome</b>                              | Bibbo F. L.                                    |
| <b>FUR - Funzionario responsabile</b>           | Giannatiempo M.                                |
| <b>RVM - TRASCRIZIONE PER INFORMATIZZAZIONE</b> |  |
| <b>RVMD - Data</b>                              | 1995   |
| <b>RVMN - Nome</b>                              | Scarano C.                                     |
| <b>AGG - AGGIORNAMENTO - REVISIONE</b>          |  |
| <b>AGGD - Data</b>                              | 2007   |
| <b>AGGN - Nome</b>                              | ARTPAST/ Madio G. C.                           |
| <b>AGGF - Funzionario responsabile</b>          | NR (recupero pregresso)                        |