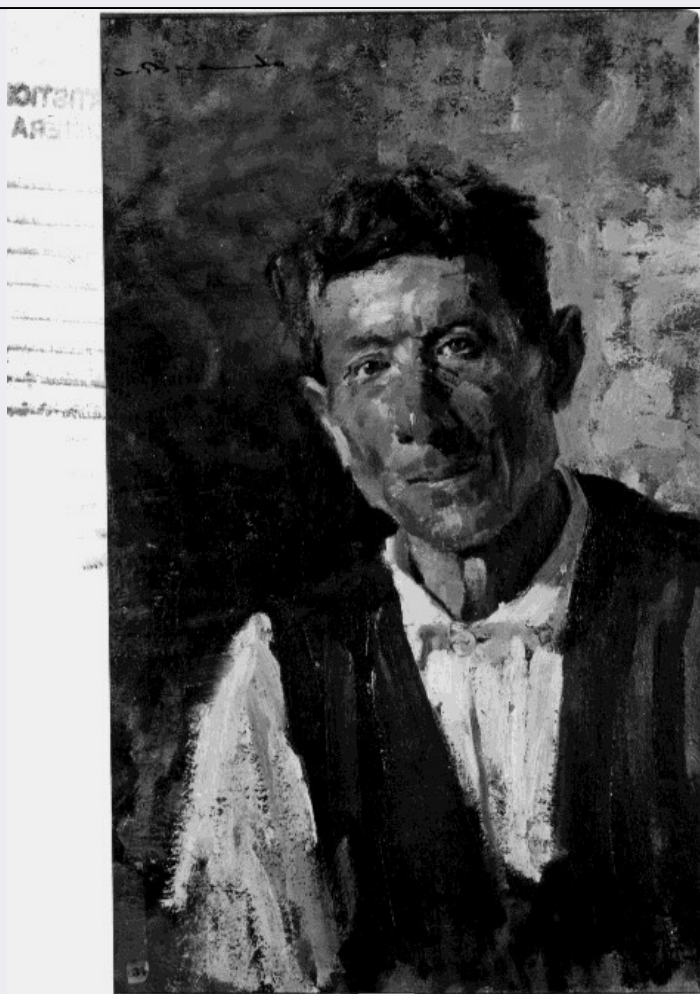


SCHEDA



CD - CODICI

TSK - Tipo scheda	OA
LIR - Livello ricerca	C
NCT - CODICE UNIVOCO	
NCTR - Codice regione	17
NCTN - Numero catalogo generale	00129630
ESC - Ente schedatore	C 337 (L.160/88)
ECP - Ente competente	S24

OG - OGGETTO

OGT - OGGETTO	
OGTD - Definizione	dipinto
SGT - SOGGETTO	
SGTI - Identificazione	ritratto d'uomo

LC - LOCALIZZAZIONE GEOGRAFICO-AMMINISTRATIVA

PVC - LOCALIZZAZIONE GEOGRAFICO-AMMINISTRATIVA ATTUALE	
PVCS - Stato	Italia
PVCR - Regione	Basilicata
PVCP - Provincia	PZ

PVCC - Comune	Venosa
LDC - COLLOCAZIONE SPECIFICA	
LDCT - Tipologia	palazzo
LDCQ - Qualificazione	comunale
LDCN - Denominazione	Palazzo Calvinò
LDCU - Denominazione spazio viabilistico	Piazza Municipio
DT - CRONOLOGIA	
DTZ - CRONOLOGIA GENERICA	
DTZG - Secolo	sec. XX
DTZS - Frazione di secolo	primo quarto
DTS - CRONOLOGIA SPECIFICA	
DTSI - Da	1900
DTSV - Validità	post
DTSF - A	1924
DTSL - Validità	ante
DTM - Motivazione cronologia	analisi stilistica
AU - DEFINIZIONE CULTURALE	
AUT - AUTORE	
AUTM - Motivazione dell'attribuzione	firma
AUTN - Nome scelto	Brando Angelo
AUTA - Dati anagrafici	1878/ 1955
AUTH - Sigla per citazione	00000087
MT - DATI TECNICI	
MTC - Materia e tecnica	tela/ pittura a olio
MIS - MISURE	
MISA - Altezza	64
MISL - Larghezza	40
CO - CONSERVAZIONE	
STC - STATO DI CONSERVAZIONE	
STCC - Stato di conservazione	buono
DA - DATI ANALITICI	
DES - DESCRIZIONE	
DESO - Indicazioni sull'oggetto	Dipinto raffigurante il volto di un contadino.
DESI - Codifica Iconclass	NR (recupero pregresso)
DESS - Indicazioni sul soggetto	NR (recupero pregresso)
ISR - ISCRIZIONI	
ISRC - Classe di appartenenza	documentaria
ISRS - Tecnica di scrittura	a pennello

ISRT - Tipo di caratteri	corsivo
ISRP - Posizione	in alto a sinistra
ISRI - Trascrizione	BRANDO A.
NSC - Notizie storico-critiche	Il dipinto di buona fattura, è caratterizzato da una pittura quasi a macchia, in cui l'effetto complessivo è affidato alla consistenza materica delle pennellate ampie e corpose.
TU - CONDIZIONE GIURIDICA E VINCOLI	
CDG - CONDIZIONE GIURIDICA	
CDGG - Indicazione generica	proprietà Ente pubblico territoriale
CDGS - Indicazione specifica	Comune di Venosa
CDGI - Indirizzo	Piazza Municipio - 85029 Venosa (PZ)
DO - FONTI E DOCUMENTI DI RIFERIMENTO	
FTA - DOCUMENTAZIONE FOTOGRAFICA	
FTAX - Genere	documentazione allegata
FTAP - Tipo	fotografia b/n
FTAN - Codice identificativo	SBAS MT 20847 E
BIB - BIBLIOGRAFIA	
BIBX - Genere	bibliografia di confronto
BIBA - Autore	Lauridia E.
BIBD - Anno di edizione	1979
BIBH - Sigla per citazione	00000237
AD - ACCESSO AI DATI	
ADS - SPECIFICHE DI ACCESSO AI DATI	
ADSP - Profilo di accesso	1
ADSM - Motivazione	scheda contenente dati liberamente accessibili
CM - COMPILAZIONE	
CMP - COMPILAZIONE	
CMPD - Data	1993
CM PN - Nome	Mola S.
FUR - Funzionario responsabile	Basile A.
RVM - TRASCRIZIONE PER INFORMATIZZAZIONE	
RVMD - Data	1996
RVMN - Nome	Scarano C.
AGG - AGGIORNAMENTO - REVISIONE	
AGGD - Data	2007
AGGN - Nome	ARTPAST/ Madio G. C.
AGGF - Funzionario responsabile	NR (recupero pregresso)